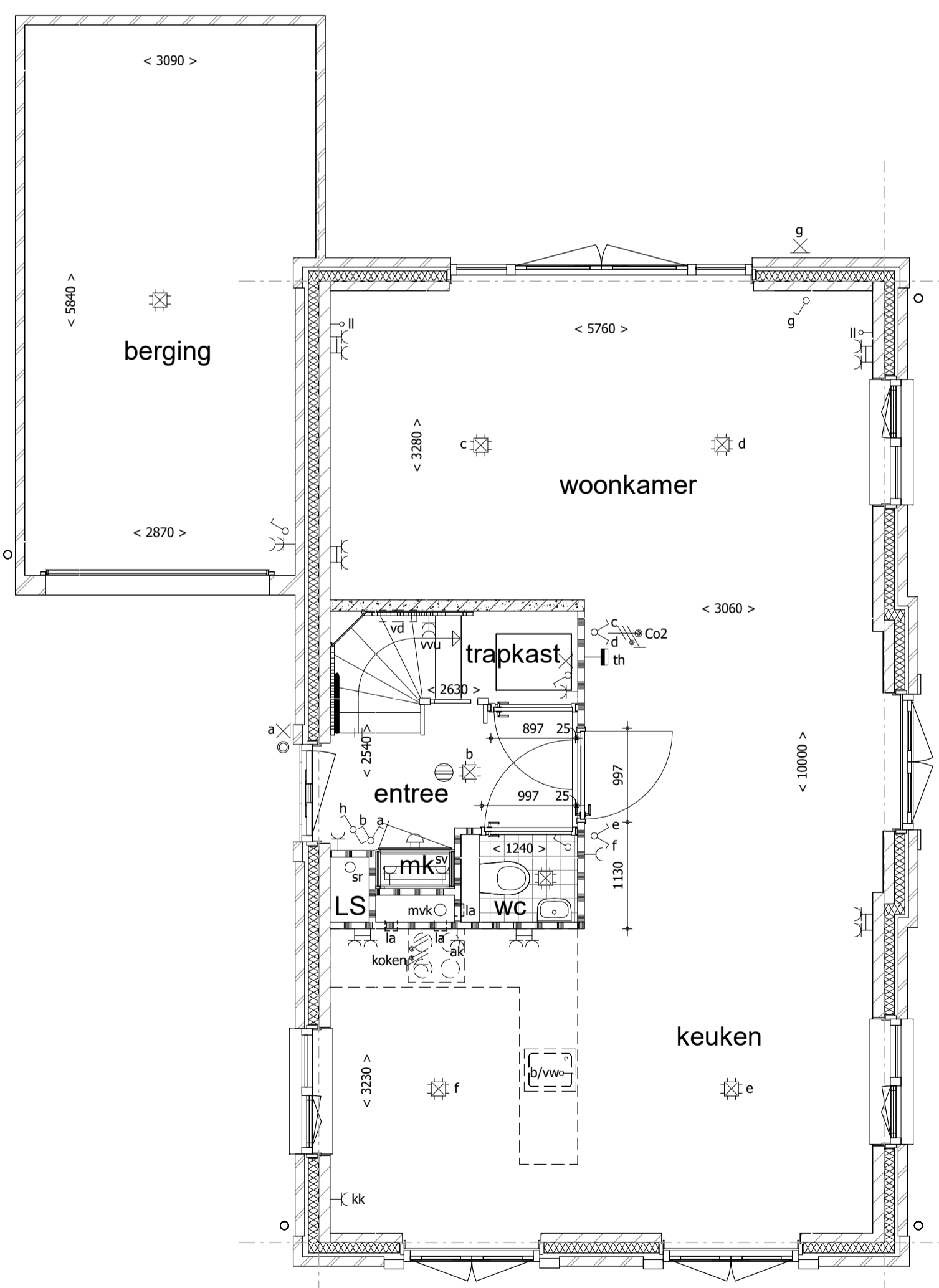
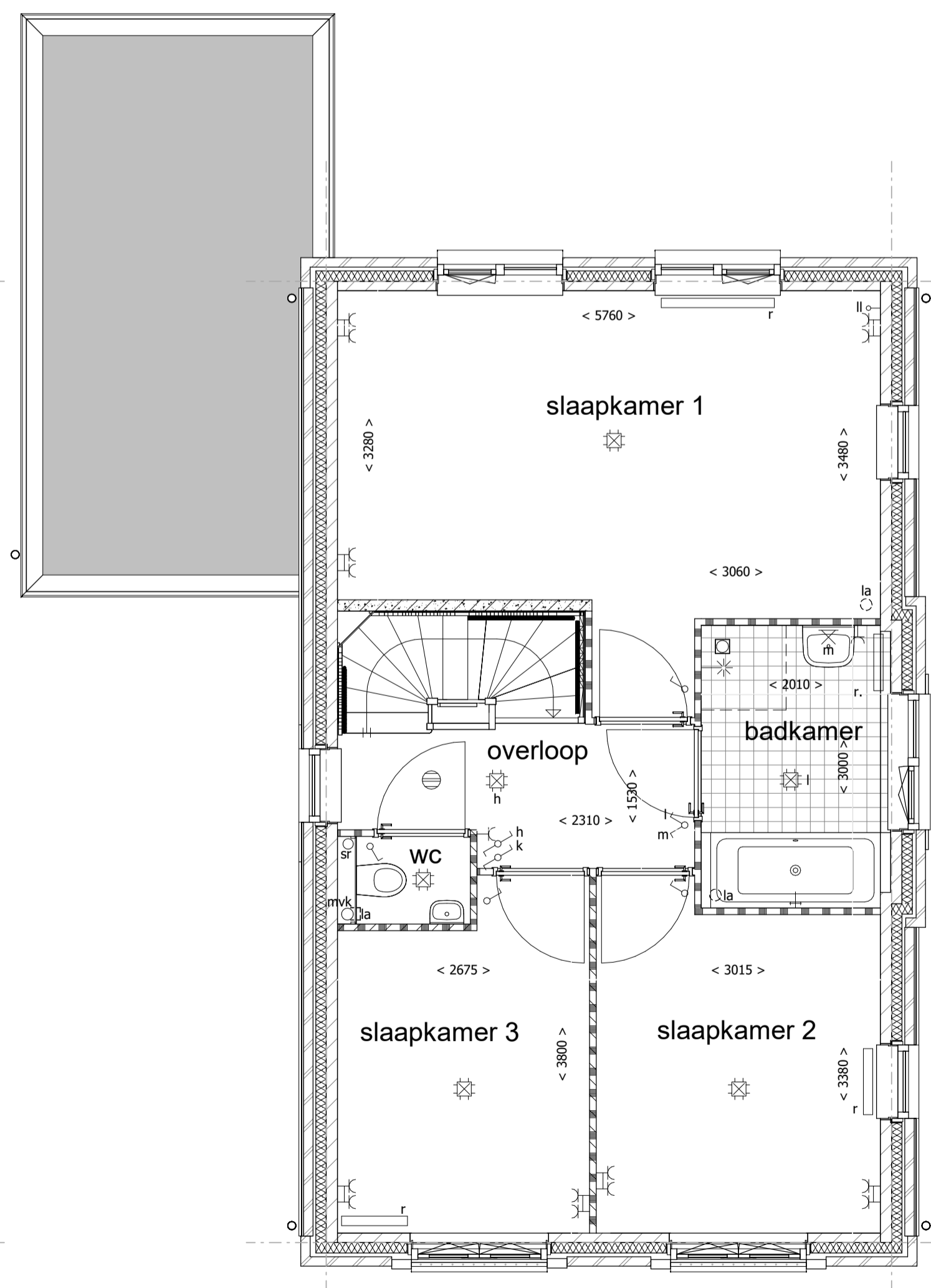


- ### Renvooi Algemeen
- = gevelsteen
  - = kalkzandsteen
  - = separatiwand
  - = isolatie
  - = separatiwand
  - = beton prefab
  - = onbenoemde ruimte als gevolg van krijtstreepmethode
- wt = mogelijke plaats wasautomaat
  - mvk = mechanisch ventilatiekanaal
  - mu = mechanische ventilatieunit
  - vr = ventilatie rooster
  - la = ventiel luchtafvoer
  - mk = meterruimte (met groepenkast en opstelling stadsverwarming)
  - vi = vloerluik
  - vd = verdeler vloerverwarming
  - k.in = plaats keukeninrichting
  - kk = mogelijke plaats koelkast
- sr = standleiding riool
  - rm = rookmelder
  - pv = zonnepaneel
  - ov = omvormer zonnepanelen
  - r = radiator
  - LS = leiding schacht

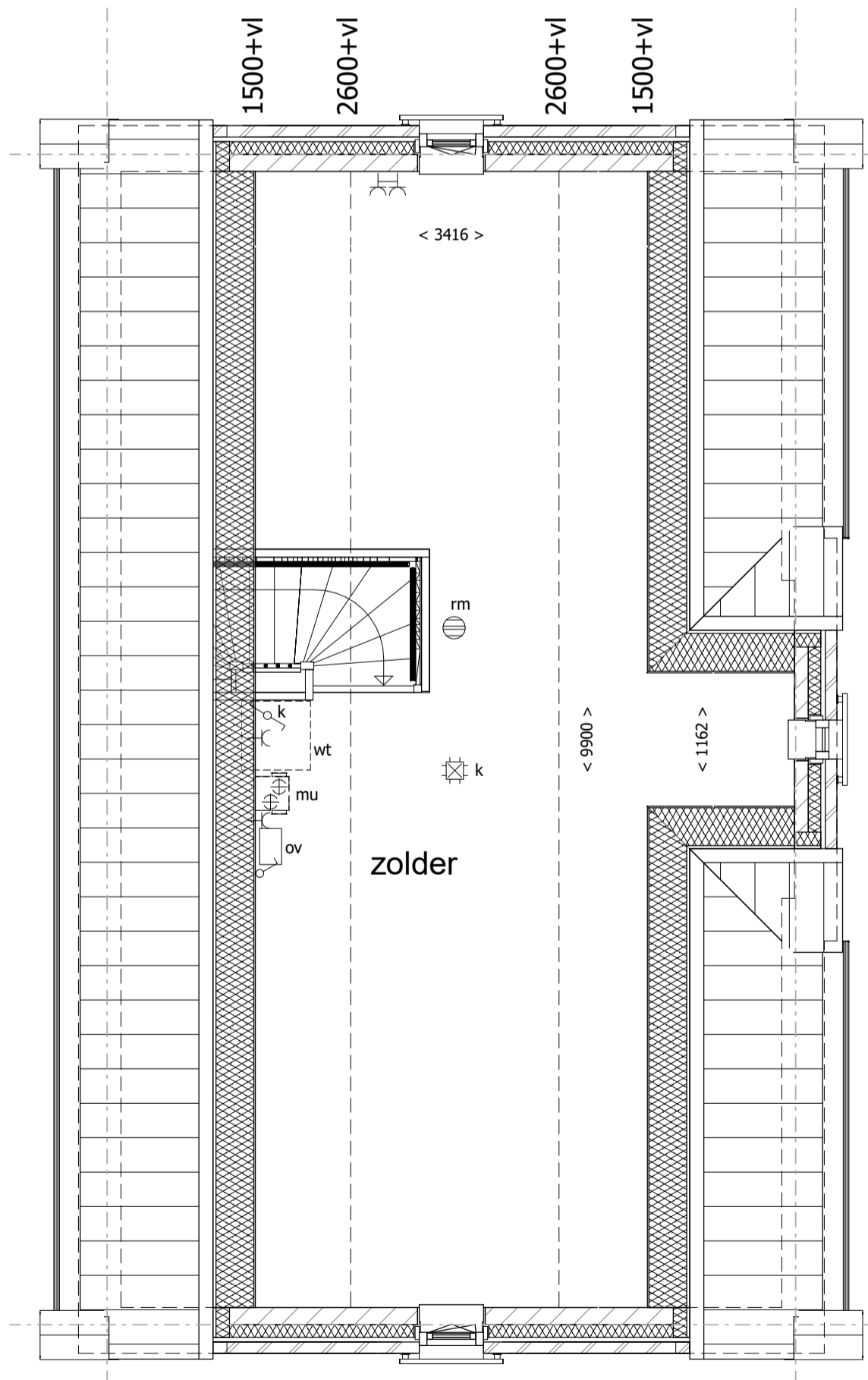
- ### Renvooi Elektra
- = enkelpolige schakelaar
  - = wisselschakelaar
  - = serieschakelaar (enkelpolig)
  - = serieschakelaar (wissel)
  - = serieschakelaar (enkelpolig / wissel)
  - = CO2 sturing mechanische ventilatie
  - = wandcontactdoos t.b.v. elektrisch koken
  - = wandcontactdoos
  - = wandcontactdoos vloerverwarming unit
  - = wandcontactdoos stadsverwarming
  - = dubbele wandcontactdoos (opbouw)
  - = dubbele wandcontactdoos (inbouw)
  - = wandcontactdoos t.b.v. eventuele afzuigkap
  - = lichtpunt plafond
  - = lichtpunt wand
  - = loze leiding boiler/vaatwasser
  - = loze leiding
  - = cv thermostaat
  - = signaalgang
  - = bedrukker
  - = rookmelder



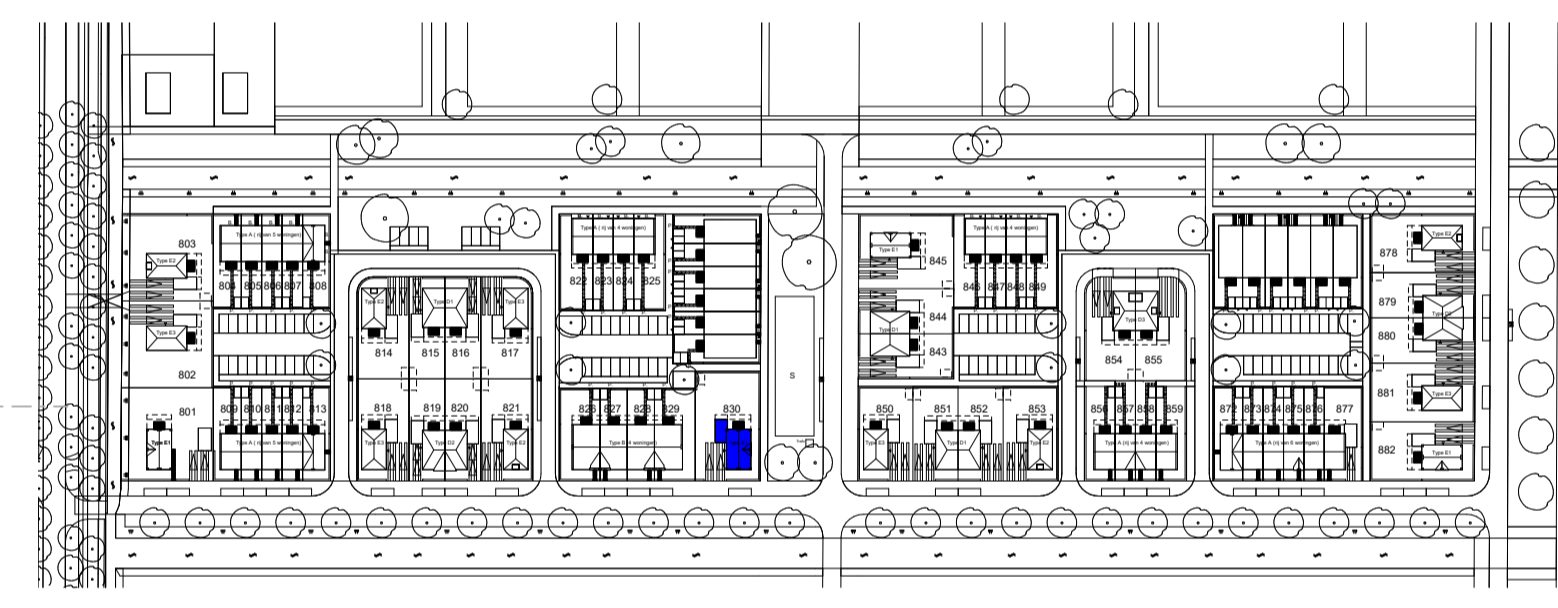
begane grond



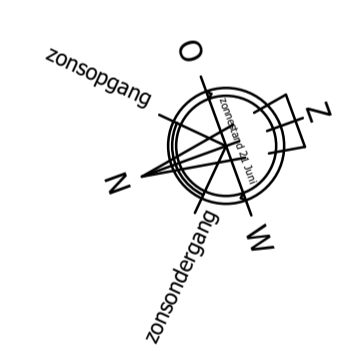
1e verdieping



2e verdieping



bnr 830 situatie  
schaal 1:2000



Uitvoering:



Morseweg 1  
T +31299 - 367322

1131 PE Volendam  
E info@kbkbouwgroep.nl

Technische uitwerking:



**KAO - bnr 830**

Julianaweg 141, 1131 DH Volendam  
+31299-363468, info@tbe-za.nl

Getekend	Gewijzigd	Datum	Project	82 WONINGEN TE MIDDENBEEEMSTER plan "DE KEYSER" fase 8
F.S.			Onderdeel	KAO TEKENING Vrijstaande woning type E1 bouwnr. 830
Datum			Opdrachtgever	KBK Bouw B.V. Morseweg 1, 1131 PE VOLENDAM
01-07-2020				
Schaal				
1:50/1:100				
Formaat				
841x594				