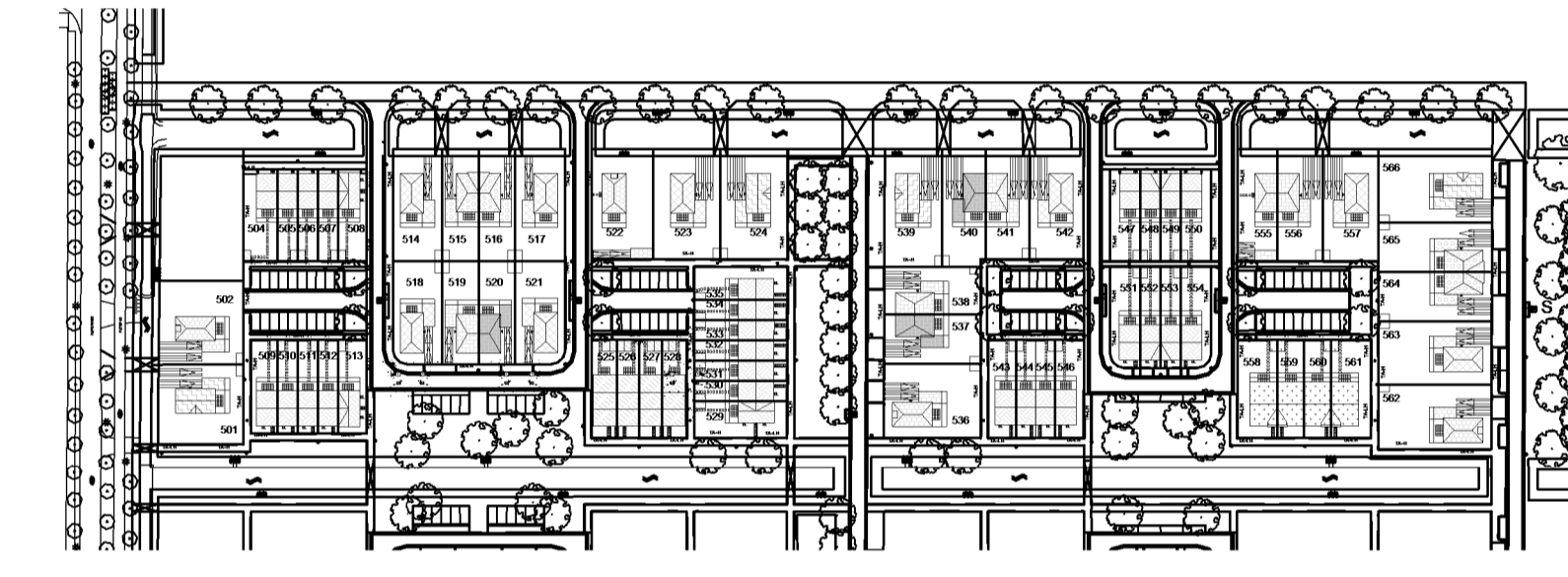
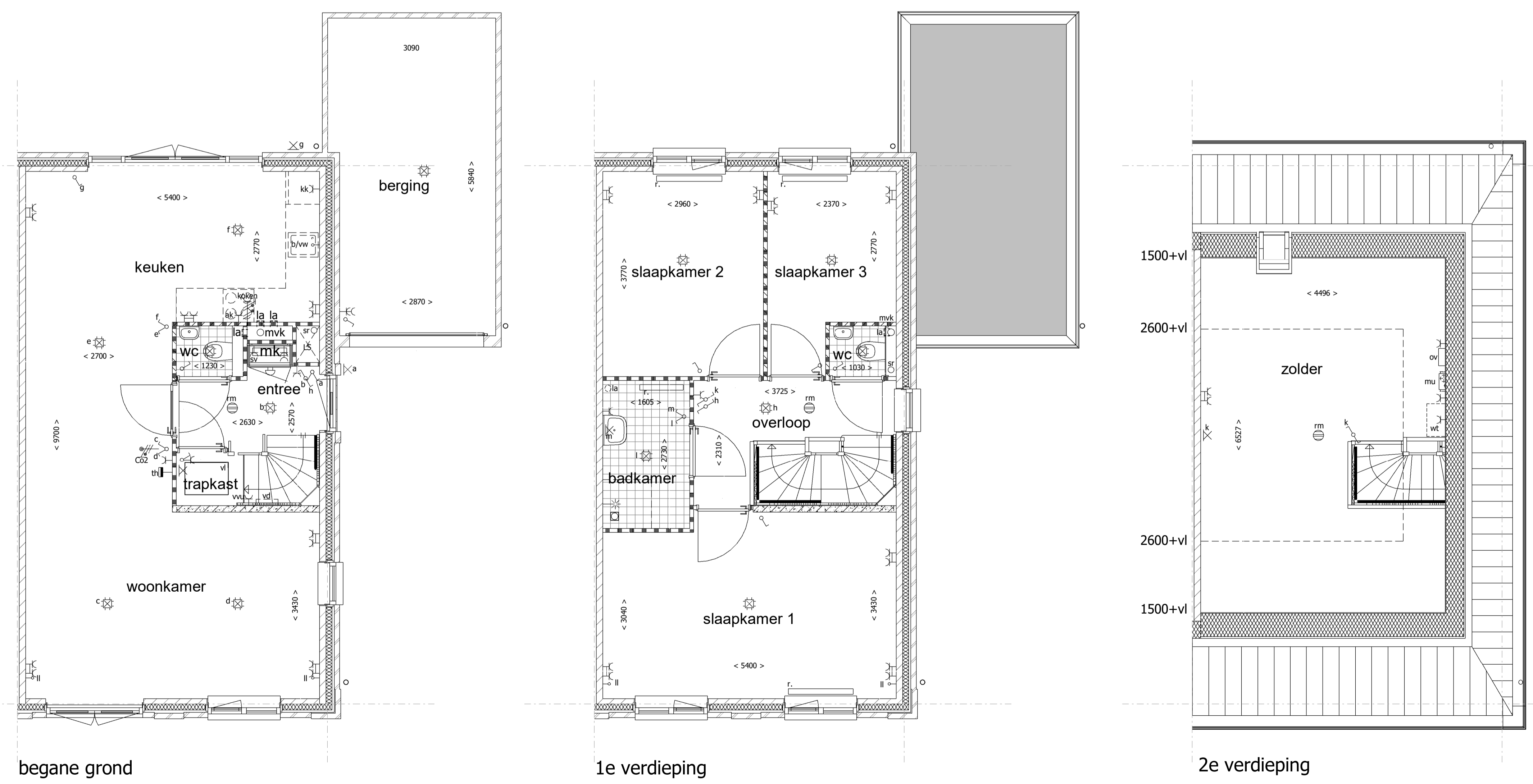
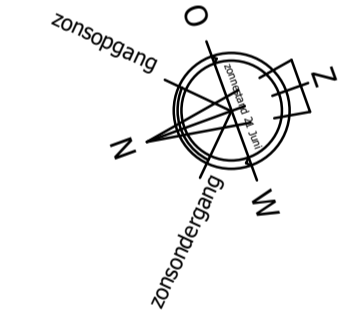


- ### Renvooi Algemeen
- = gevelsteen
  - = kalkzandsteen
  - = isolatie
  - = separatiwand
  - = beton prefab
  - = onbenoemde ruimte als gevolg van krijtstreepmethode
- wt = mogelijke plaats wasautomaat
  - mvk = mechanisch ventilatiekanaal
  - mu = mechanische ventilatieunit
  - vr = ventilatie rooster
  - la = ventiel luchtafvoer
  - mk = meterruimte (met groepenkast en opstelling stadsverwarming)
  - vi = vloerluik
  - vd = verdeler vloerverwarming
  - k.in = plaats keukeninrichting
  - kk = mogelijke plaats koelkast
- sr = standleiding riool
  - rm = rookmelder
  - pv = zonnepaneel
  - ov = omvormer zonnepanelen
  - r. = radiator

- ### Renvooi Elektra
- = enkelpolige schakelaar
  - = wisselschakelaar
  - = serieschakelaar (enkelpolig)
  - = serieschakelaar (wissel)
  - = serieschakelaar (enkelpolig / wissel)
  - = CO2 sturing mechanisch ventilatie
  - = wandcontactdoos t.b.v. elektrisch koken
  - = wandcontactdoos
  - = wandcontactdoos vloerverwarmings unit
  - = dubbele wandcontactdoos (opbouw)
  - = dubbele wandcontactdoos (inbouw)
  - = wandcontactdoos t.b.v. eventuele afzuigkap
  - = lichtpunt plafond
  - = lichtpunt wand
  - = loze leiding boiler/vaatwasser
  - = loze leiding
  - = cv thermostaat
  - = signaalgong
  - = bedrukker
  - = rookmelder



bnr 520/537/540 situatie  
schaal 1:2000



Uitvoering:



Morseweg 1  
T +31299 - 367322

1131 PE Volendam  
E info@kbkbouwgroep.nl

Technische uitwerking:



**bnr 520**  
**bnr 537**  
**bnr 540**

Julianaweg 141, 1131 DH Volendam  
+31299-363468, info@tbe-za.nl

Getekend M.D.J Datum 06-09-2019 Schaal 1:50/1:100 Formaat 841x594	Gewijzigd	Datum	Project 69 WONINGEN TE MIDDENBEEEMSTER plan "DE KEYSER" fase 5 Onderdeel KAO TEKENING 2^1 kap woning type D bouwnr. 520, 537 en 540 get. Opdrachtgever KBK Bouw B.V. Morseweg 1, 1131 PE VOLENDAM
--	-----------	-------	--