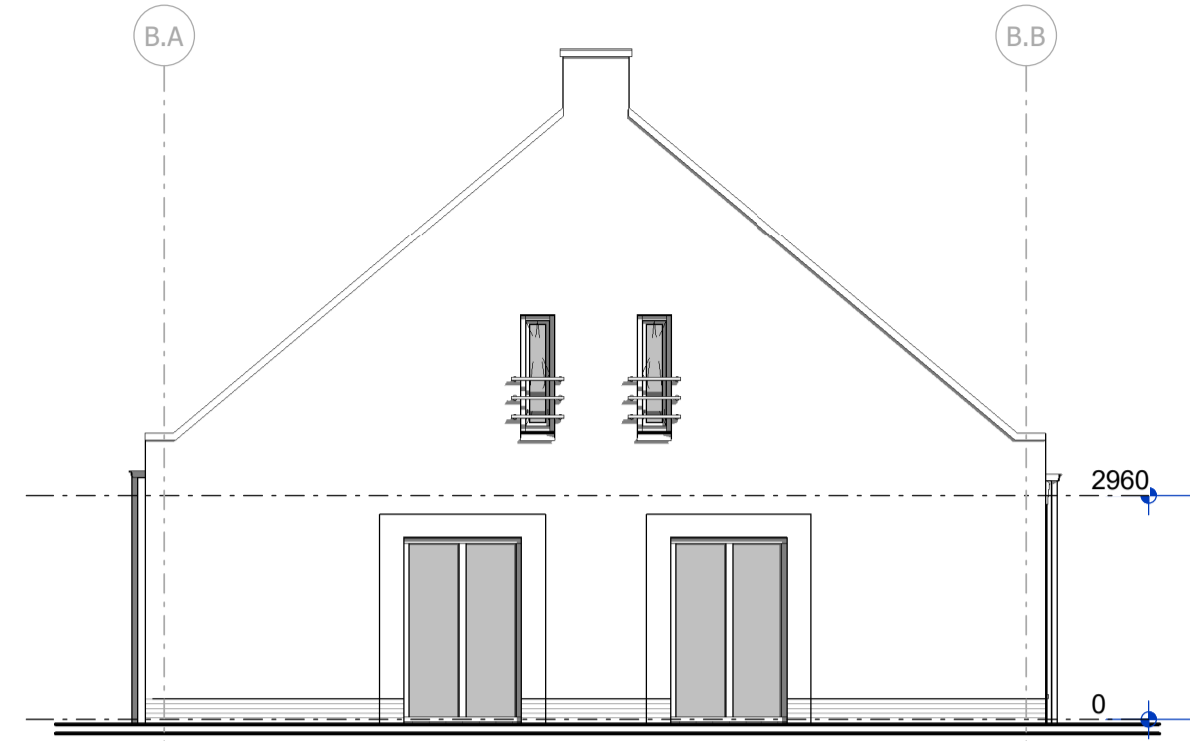
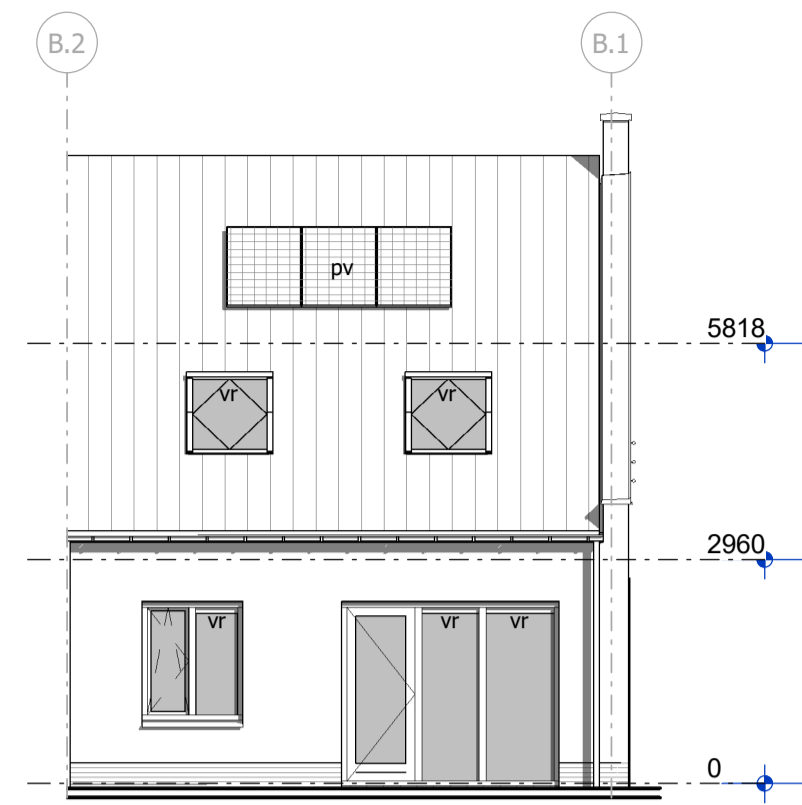


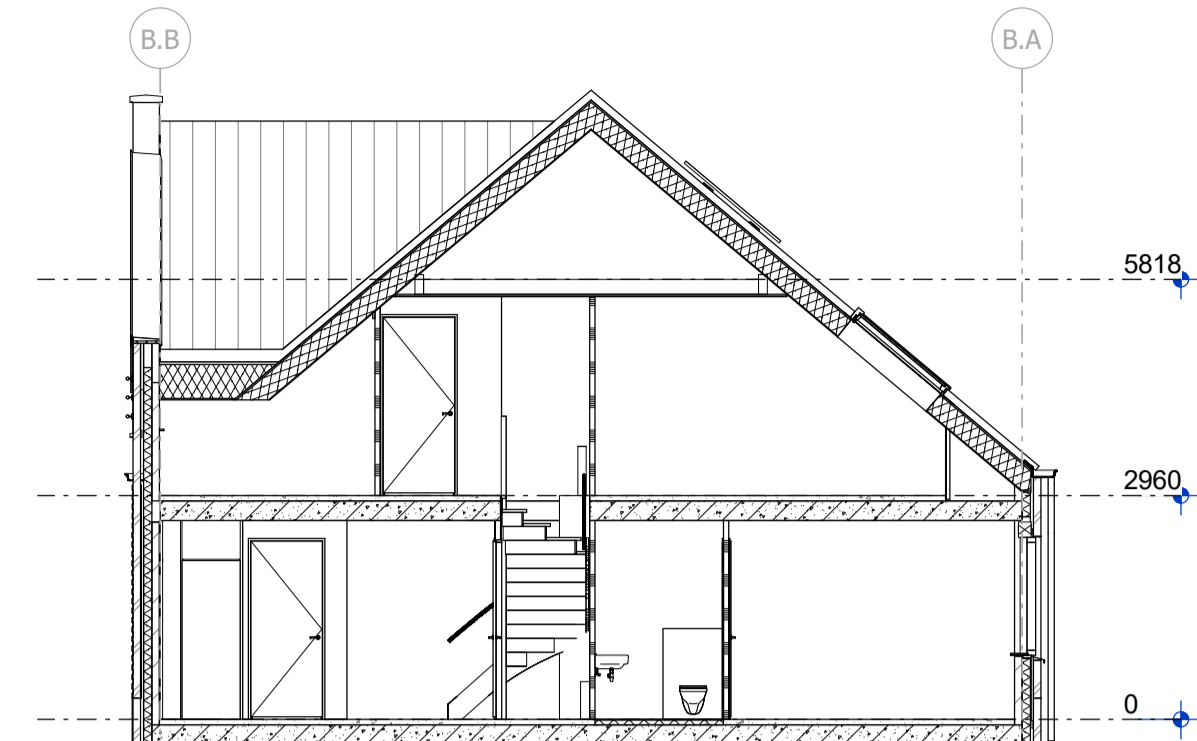
voorgevel



linker zijgevel



achtergevel



doorsnede A-A

### Renvoor Algemeen

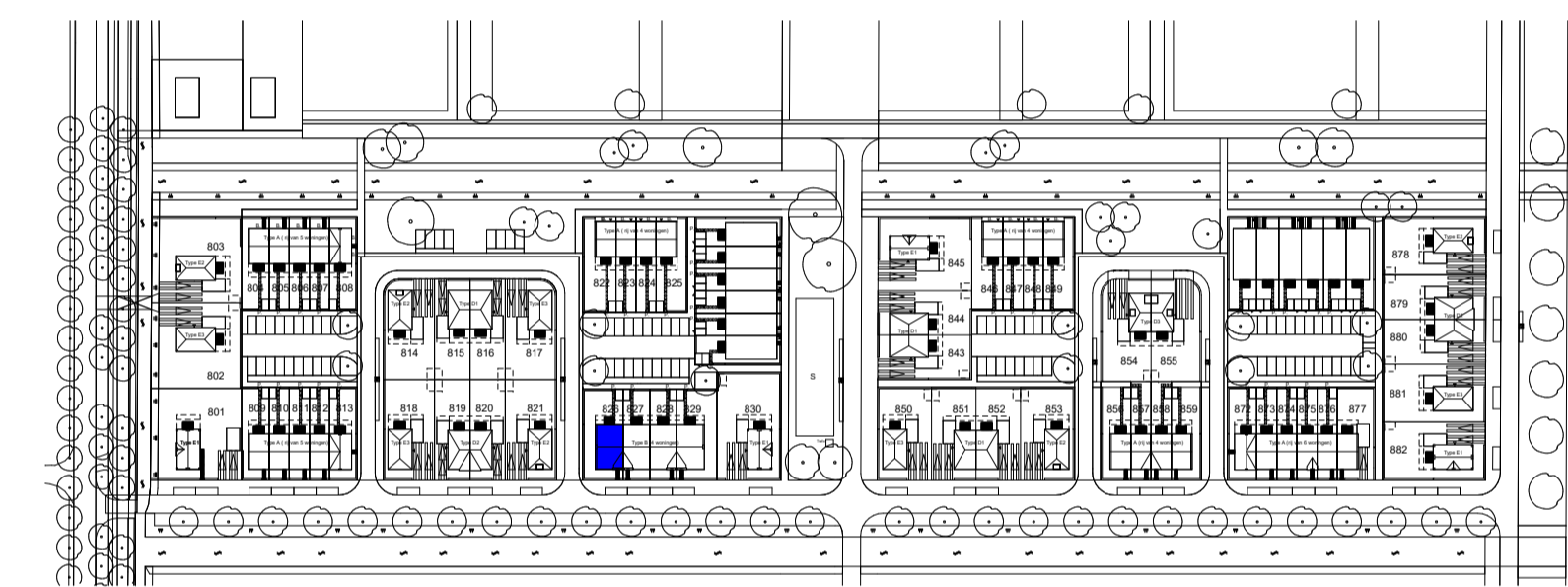
|  |   |  |                 |  |                |
|--|---|--|-----------------|--|----------------|
|  | = gevelsteen  |  | = kalkzandsteen |  | = separatiwand |
|  | = isolatie  |  | = separatiwand  |  | = beton prefab |
|  | = onbemoemde ruimte als gevolg van krijtstreepmethode |  |                 |  |                |

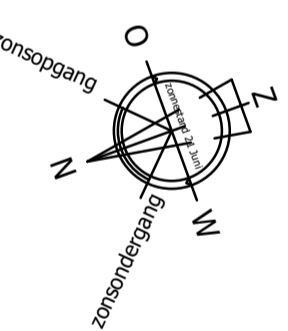
|      |   |    |                                     |
|------|---|----|-------------------------------------|
| wt   | = mogelijke plaats wasautomaat                                | sr | = standleiding riool                |
| mvk  | = mechanisch ventilatiekanaal                                 | rm | = rookmelder                        |
| mu   | = mechanische ventilatieunit                                  | pv | = zonnepaneel (plaats zie situatie) |
| la   | = ventiel luchtafvoer   | ov | = omvormer zonnepanelen             |
| mk   | = meterruimte (met groepenkast en opstelling stadsverwarming) | r. | = radiator                          |
| vi   | = vloerluik   |    |                                     |
| vd   | = verdeler vloerverwarming                                    |    |                                     |
| k.in | = plaats keukeninrichting                                     |    |                                     |
| kk   | = mogelijke plaats koelkast                                   |    |                                     |

### Renvoor Elektra

|  |   |  |                                  |
|--|---|--|----------------------------------|
|  | = enkelpolige schakelaar                      |  | = lichtpunt plafond              |
|  | = wisselschakelaar                            |  | = lichtpunt wand                 |
|  | = serieschakelaar (enkelpolig)                |  | = loze leiding boiler/vaatwasser |
|  | = serieschakelaar (wissel)                    |  | = loze leiding                   |
|  | = serieschakelaar (enkelpolig / wissel)       |  | = cv thermostaat                 |
|  | = CO2 sturing mechanische ventilatie          |  | = signaalgong                    |
|  | = wandcontactdoos t.b.v. elektrische koken    |  | = bedrukker                      |
|  | = wandcontactdoos                             |  | = rookmelder                     |
|  | = wandcontactdoos vloerverwarmings unit       |  |                                  |
|  | = wandcontactdoos stadsverwarming             |  |                                  |
|  | = dubbele wandcontactdoos (opbouw)            |  |                                  |
|  | = dubbele wandcontactdoos (inbouw)            |  |                                  |
|  | = wandcontactdoos t.b.v. eventuele afzuigkap  |  |                                  |
|  | = wandcontactdoos t.b.v. elektrische radiator |  |                                  |



situatie  
schaal 1:2000



### Uitvoering:



Morseweg 1  
T +31299 - 367322

1131 PE Volendam  
E info@kbbouwgroep.nl

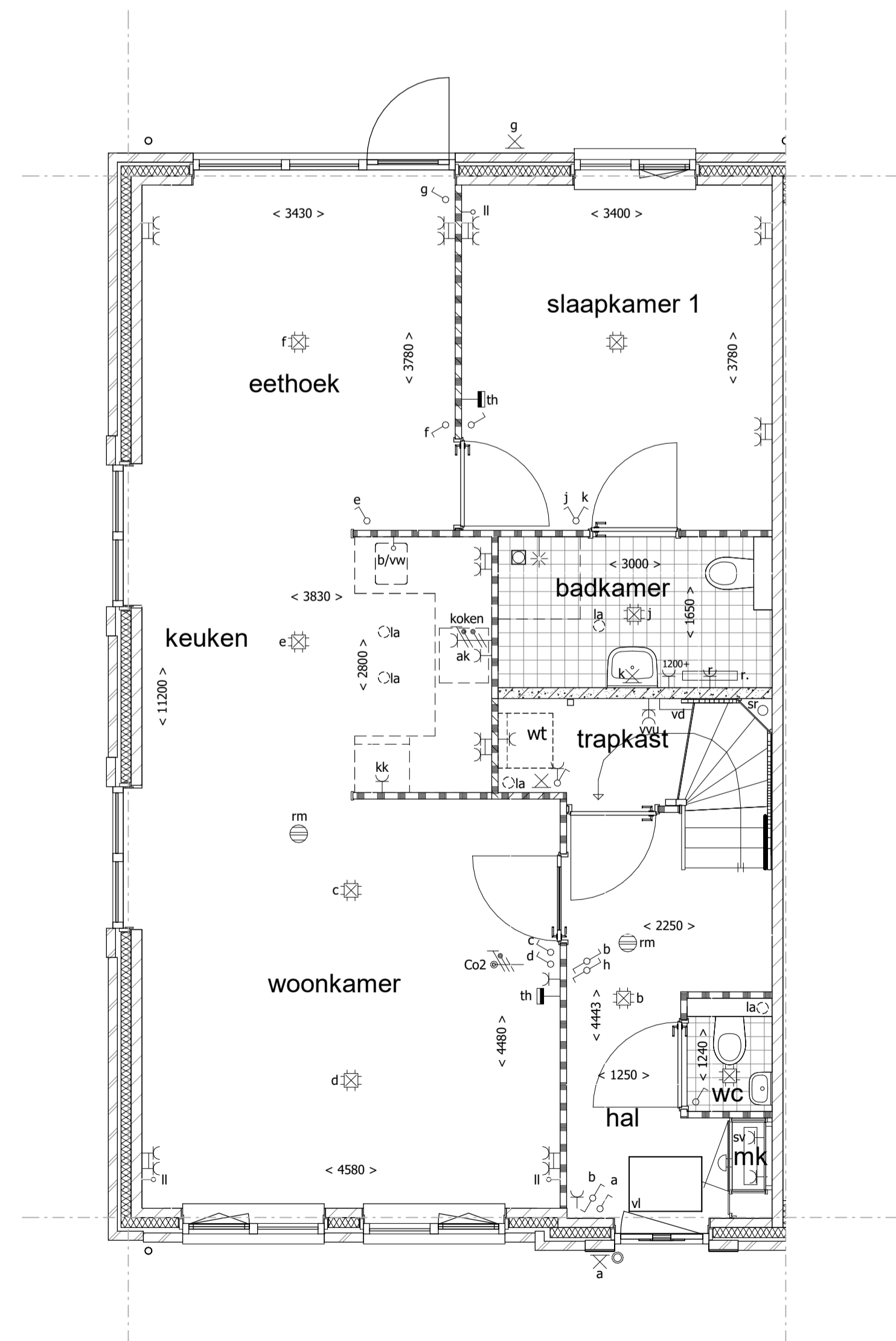
### Technische uitwerking:



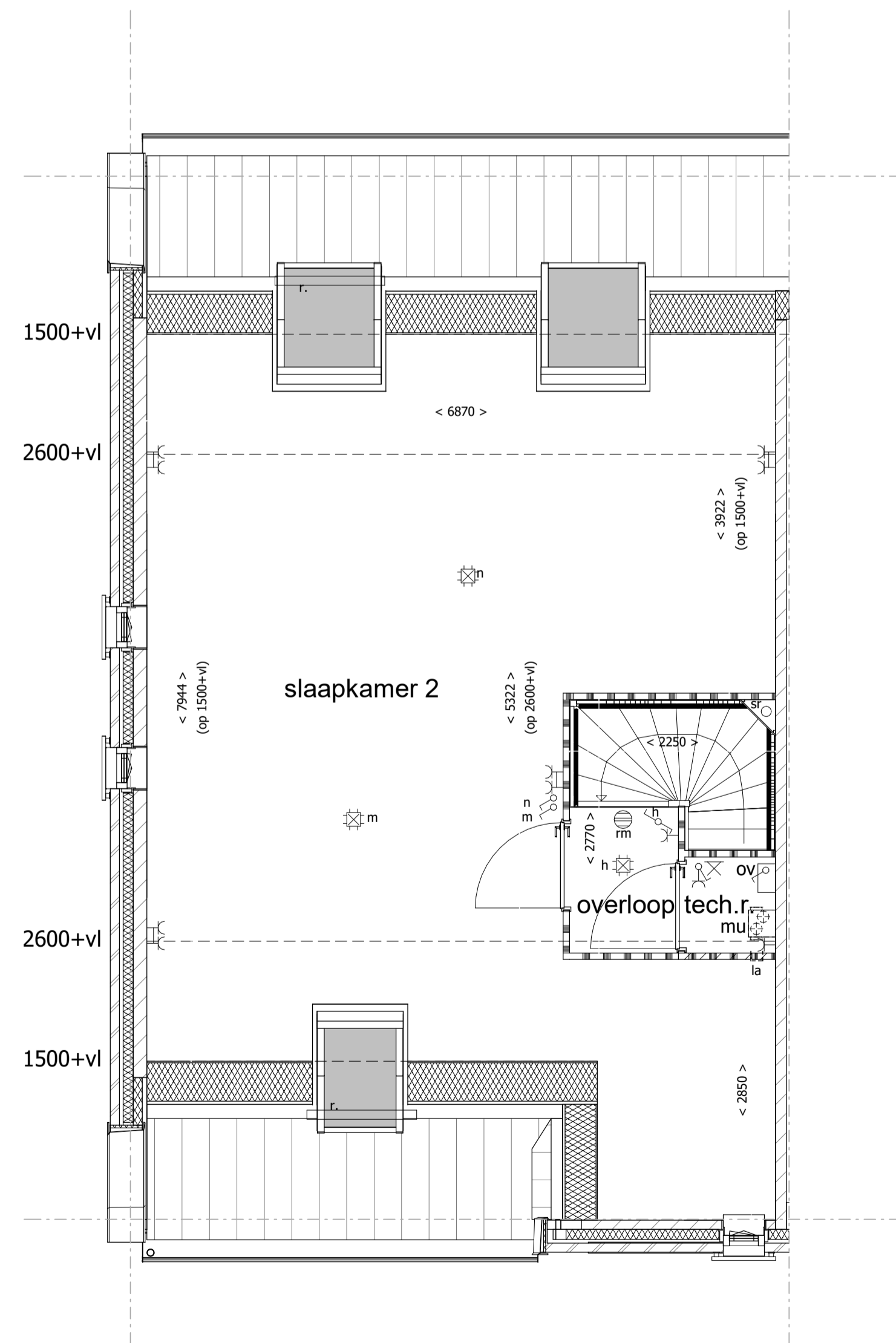
Julianaweg 141, 1131 DH Volendam  
+31299-363468, info@tbe-za.nl

# KAO - bnr 826

|            |           |       |                              |                                |
|------------|-----------|-------|------------------------------|--------------------------------|
| Getekend   | Gewijzigd | Datum | Project                      | 82 WONINGEN TE MIDDENBEEEMSTER |
| F.S.       |           |       | Datum                        | plan "DE KEYSER" fase 8        |
| Datum      |           |       | Onderdeel                    | KAO TEKENING                   |
| 01-07-2020 |           |       | Type B                       | bouwnr. 826 get.               |
| Schaal     |           |       | Opdrachtgever                | KBK Bouw B.V.                  |
| 1:50/1:100 |           |       | Morseweg 1, 1131 PE VOLENDAM |                                |
| Formaat    |           |       |                              |                                |
| 841x594    |           |       |                              |                                |



begane grond



1e verdieping