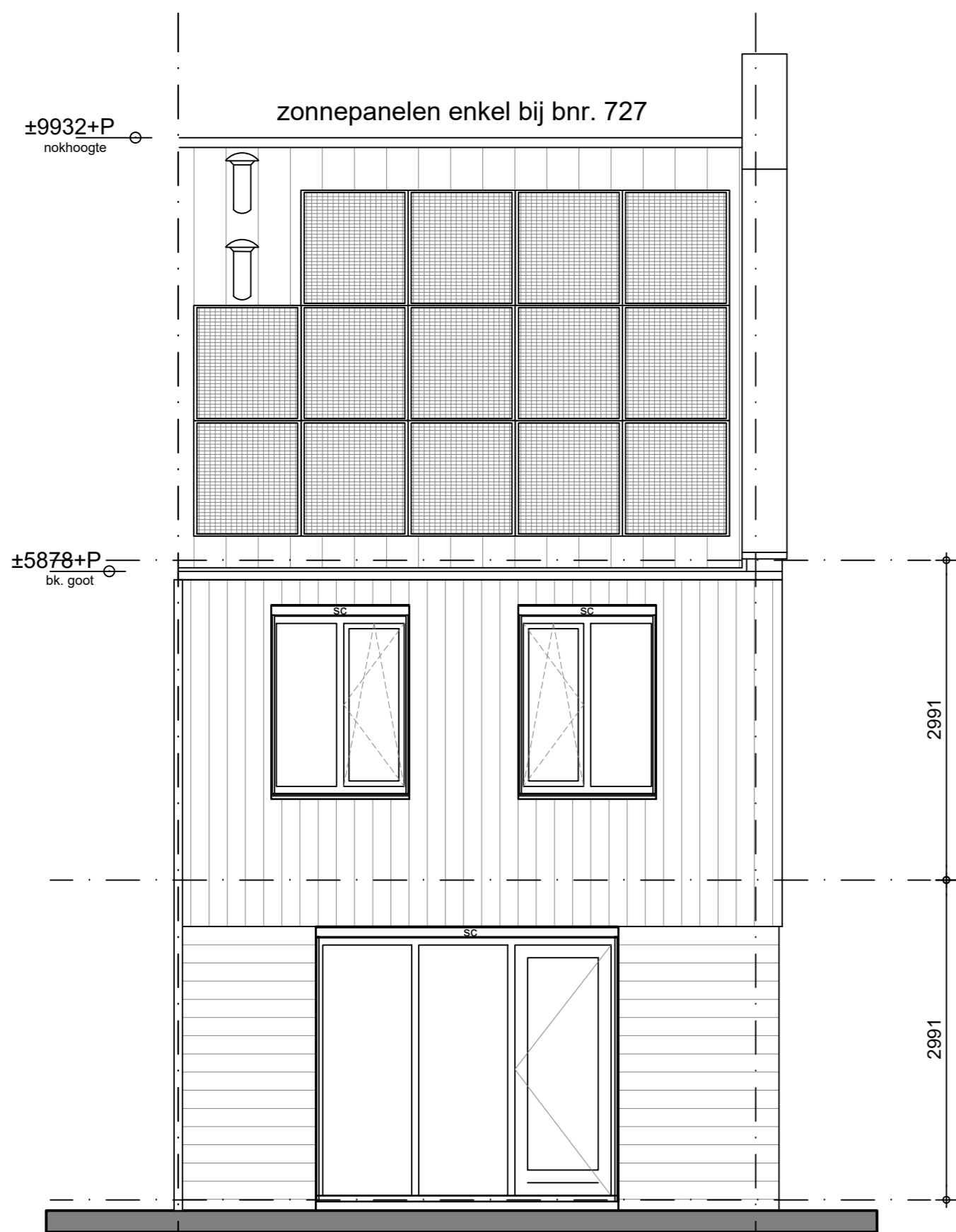
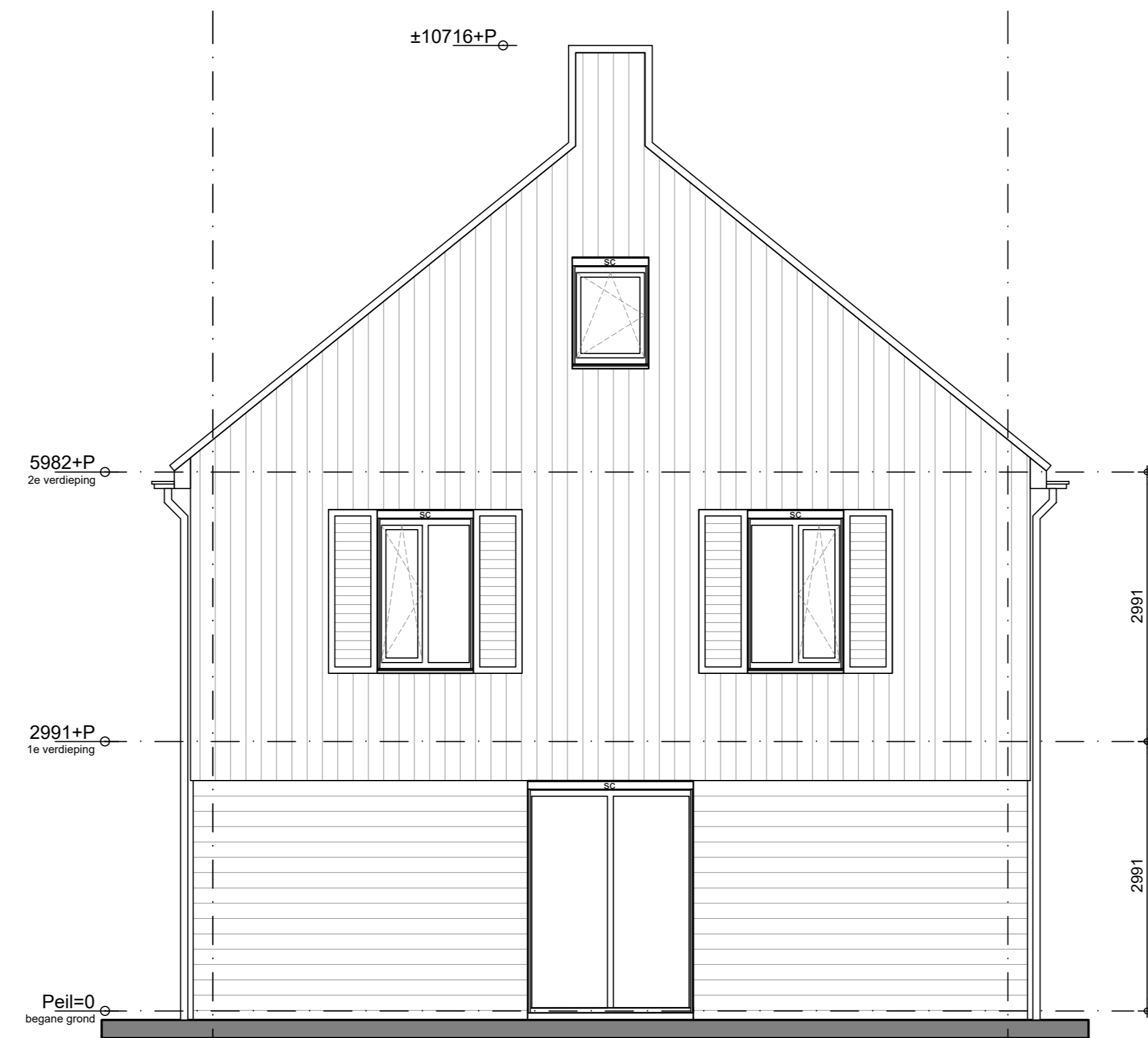


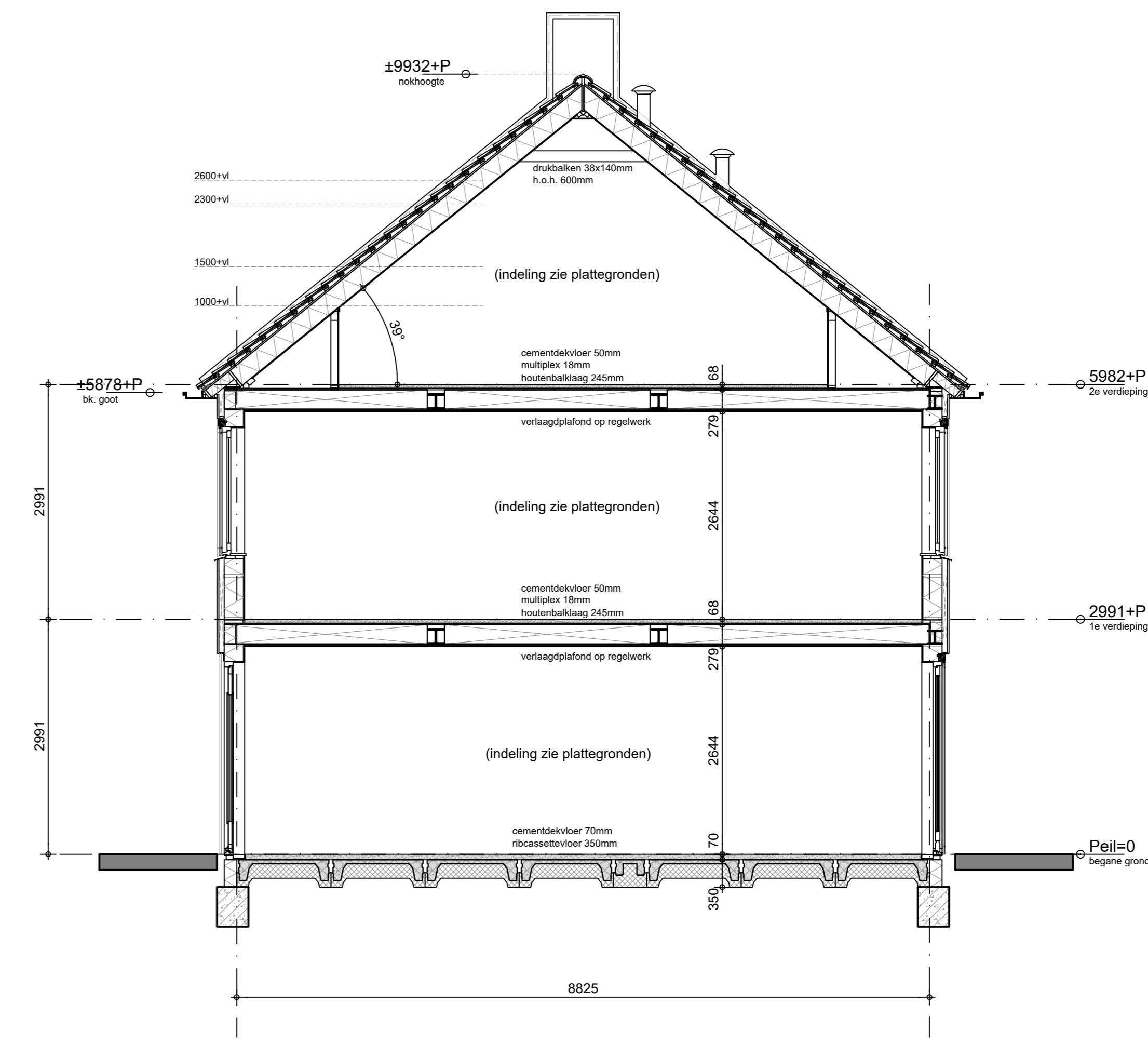
Type C1k1
getekend: bnrs. 731, 727
Voorgevel



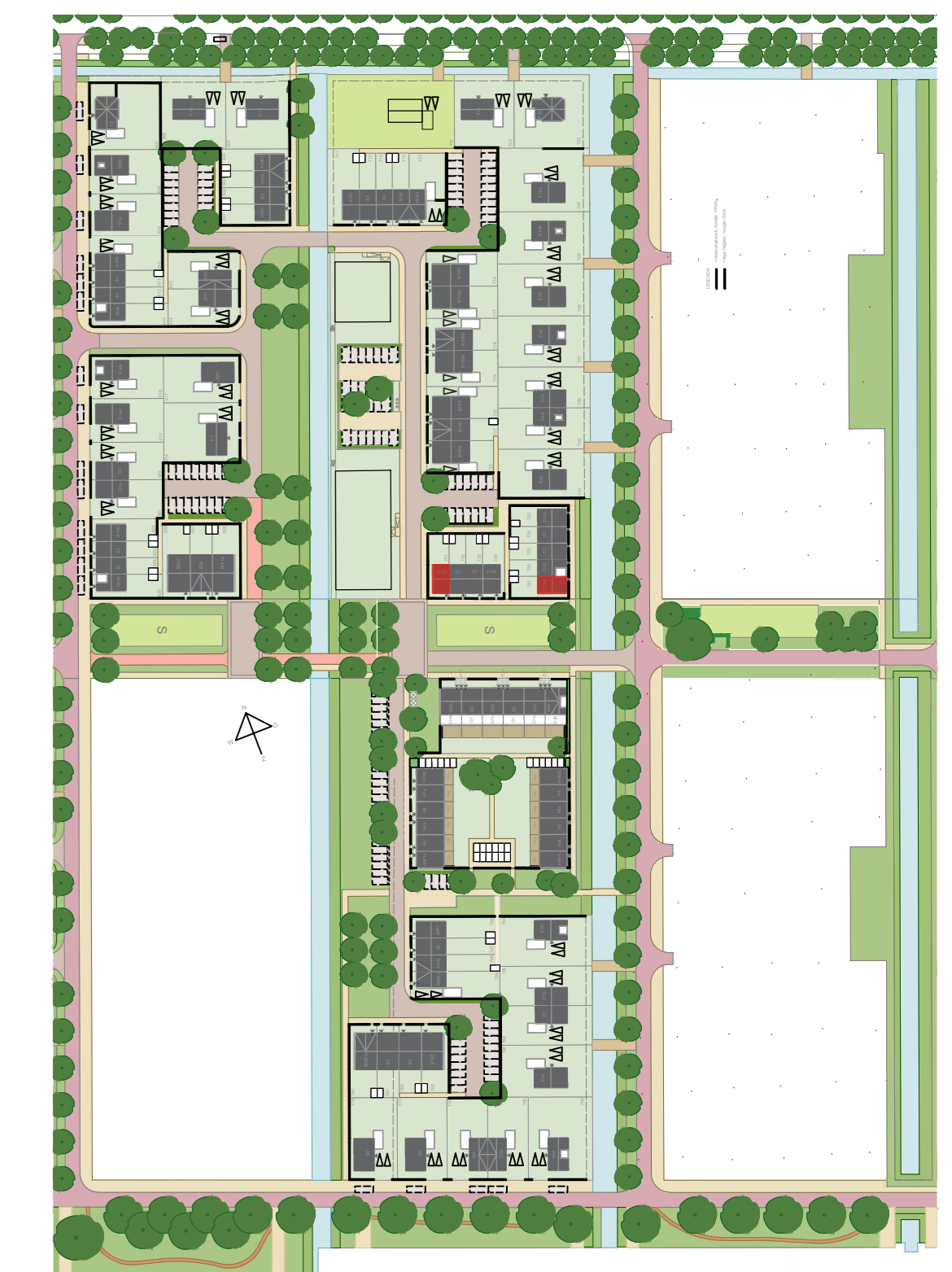
Type C1k1
getekend: bnrs. 731, 727
Achtergevel



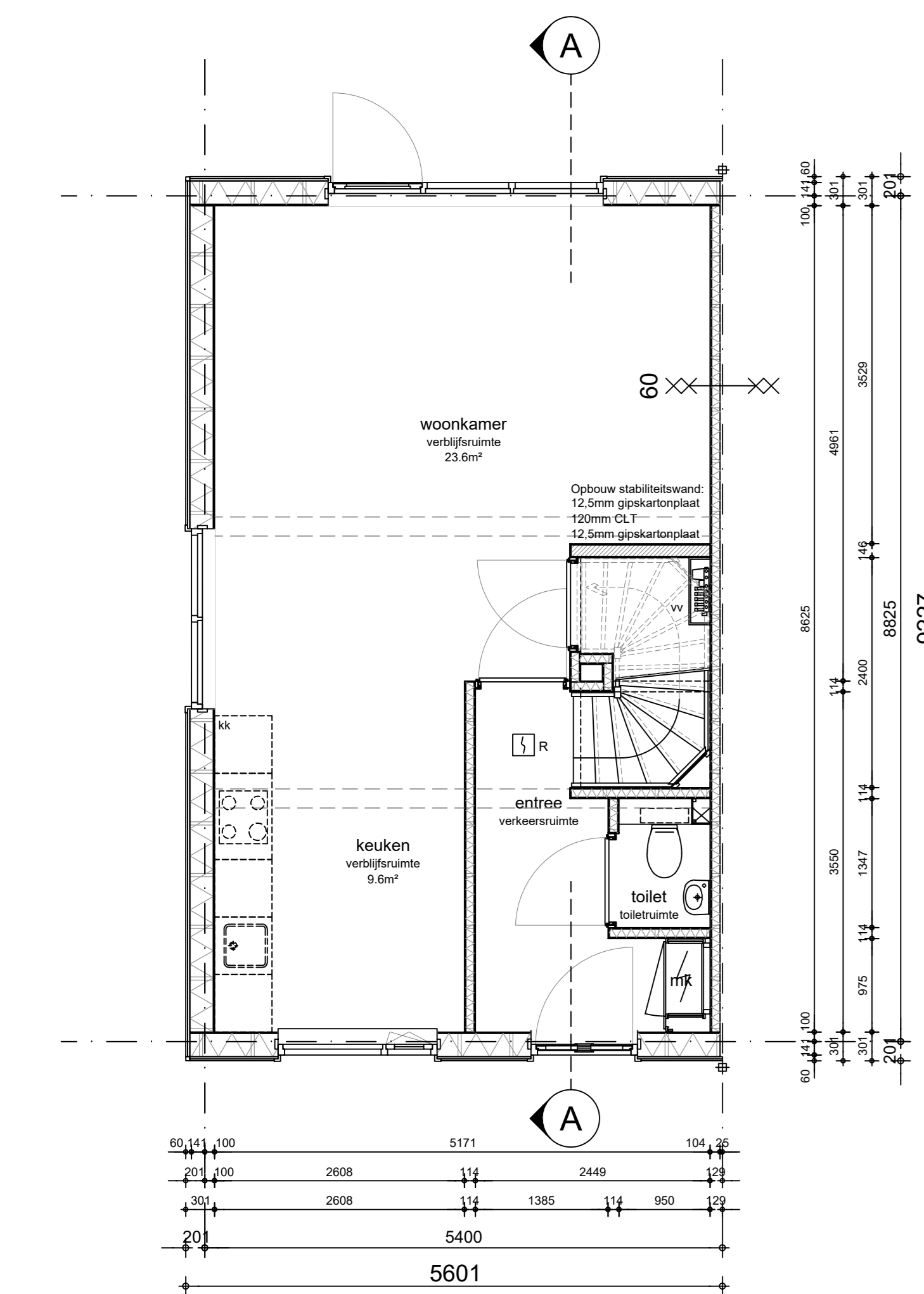
Type C1k1
getekend: bnrs. 731, 727
Kopgevel



Doorsnede A-A

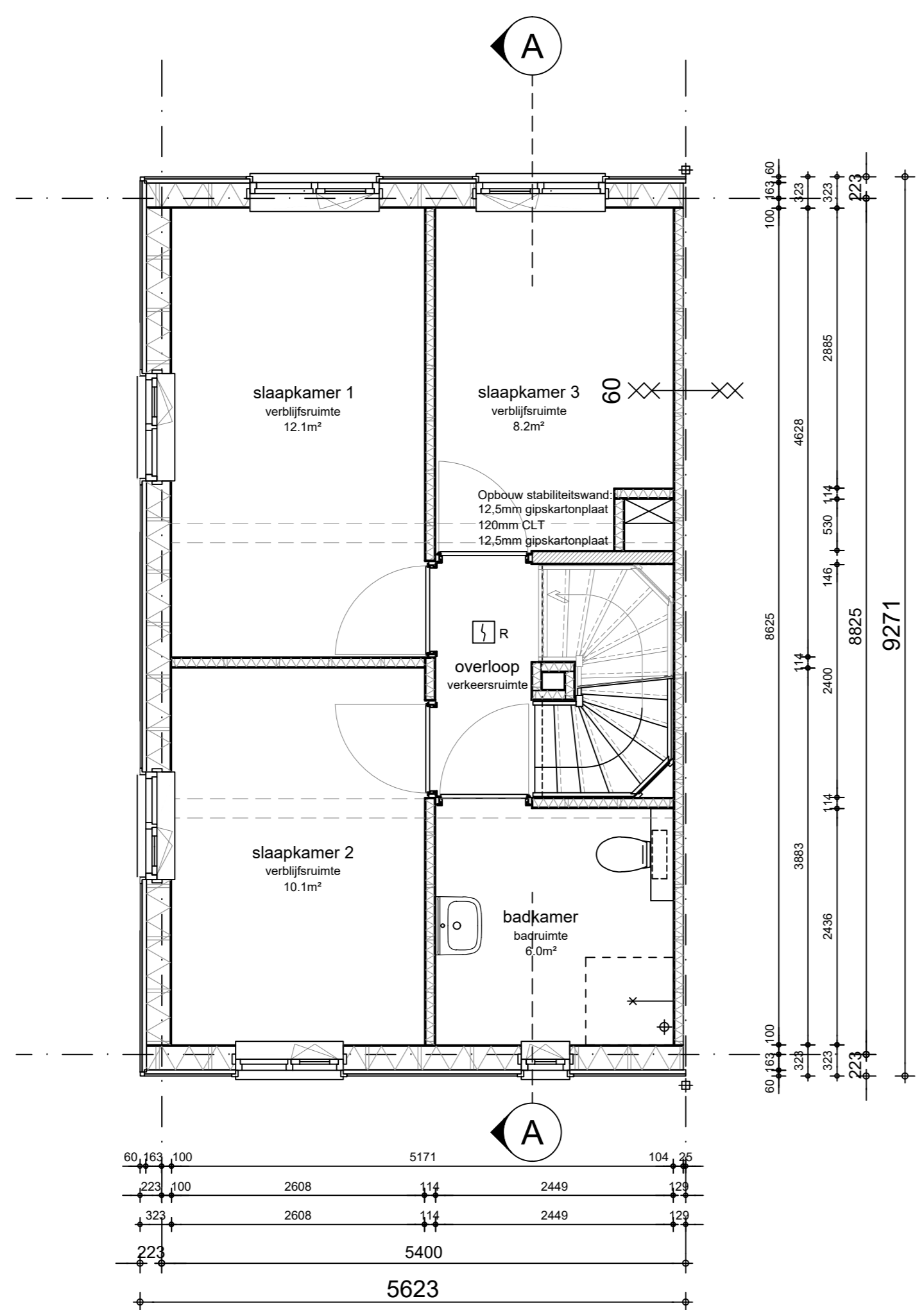


- Exacte posities dakdoorvoeren worden nader bepaald i.o.m. installateur
- Exacte posities installaties worden nader bepaald i.o.m. installateur
- Exacte positie kruipruik wordt nader bepaald



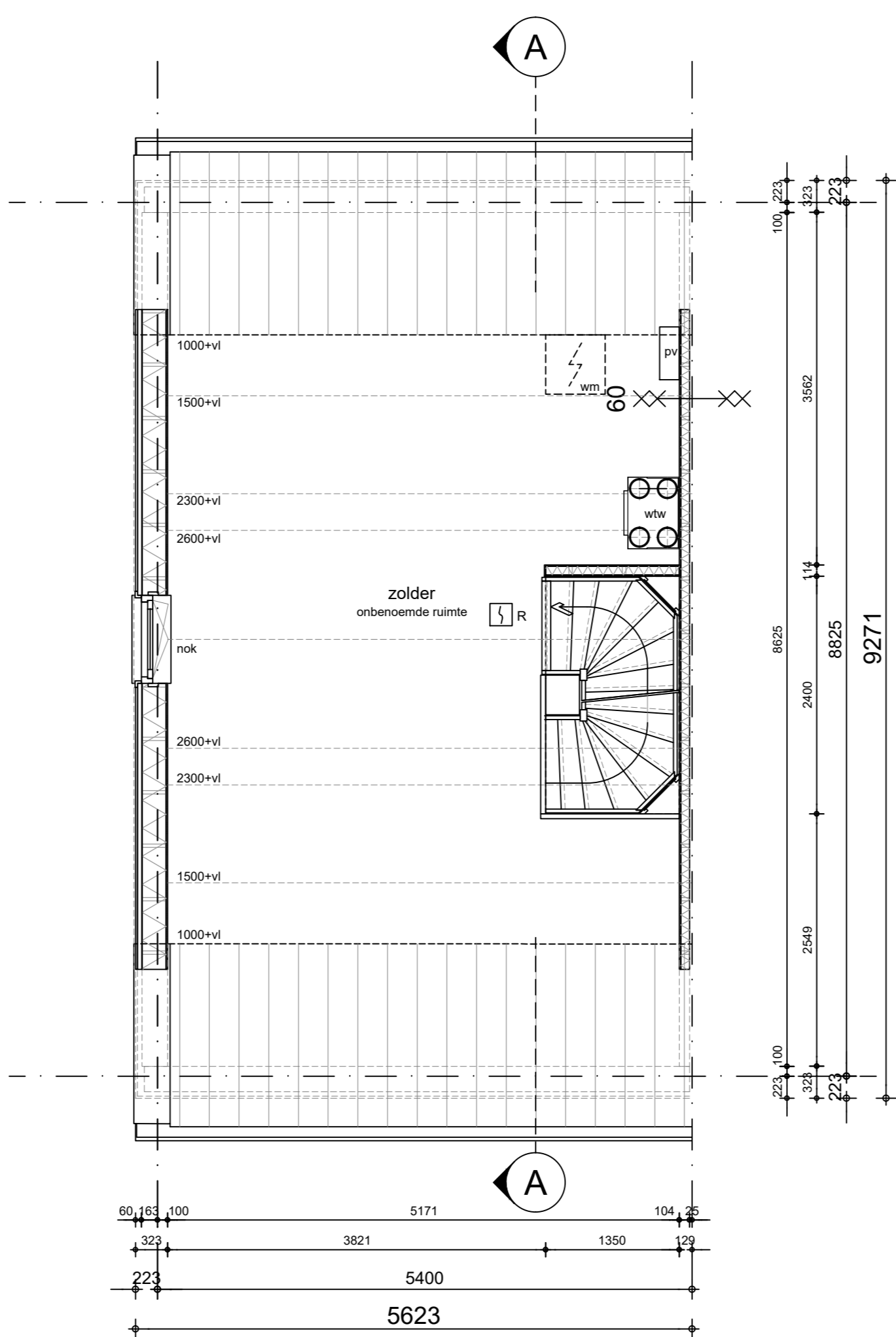
Type C1k1
GO = 44.4m²
getekend: bnrs. 731, 727

Begane grond



Type C1k1
GO = 44.0m²
getekend: bnrs. 731, 727

1e verdieping



Type C1k1
GO = 31.8m²
getekend: bnrs. 731, 727

2e verdieping

Renvooi algemeen

- houten gevel afwerking
- houtskeletbouw
- houten stabiliteitswand
- houten scheidingwand
- stalen binnenkozijn van Svedex, type Match BO
- meterkast met groepenkast en opstelling stadvverwarming
- wtv-unit
- PV panelen-unit
- kruipruik, 800x600mm exacte positie n.t.b.
- vloerverdeler, vloerverwarming
- w/m opstelplaats wasmachine
- r/k opstelplaats koelkast
- pv-panelen N.B. verdeling op dak is indicatief!
- rookmelder
- 60 x x x wdbdo 60mm.

DEFINITIEF
HANS BEEN
ARCHITECTEN BNA

project: Middenbeemster de Keyser
projectnummer: 0365
orderwerp: Woningtype C1k1

schaal: 1:50
datum: 19-10-2022
formaat: A0
getekend: ffw

revisie:
A - 12-10-2023
B - 26-10-2023
C -
D -
E -
F -

tekeningnummer: Type C1k1
project fase: DO