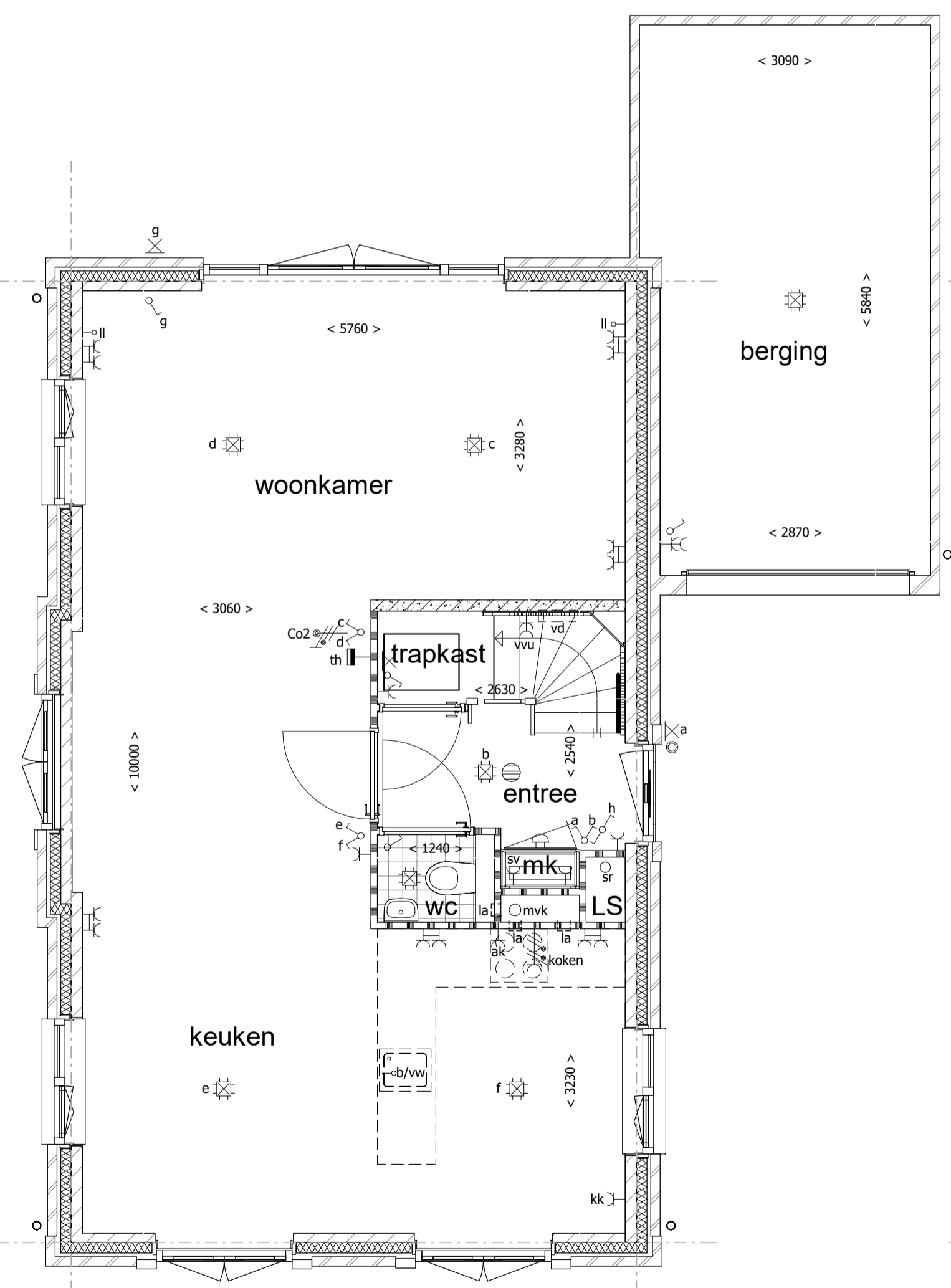


voorgevel

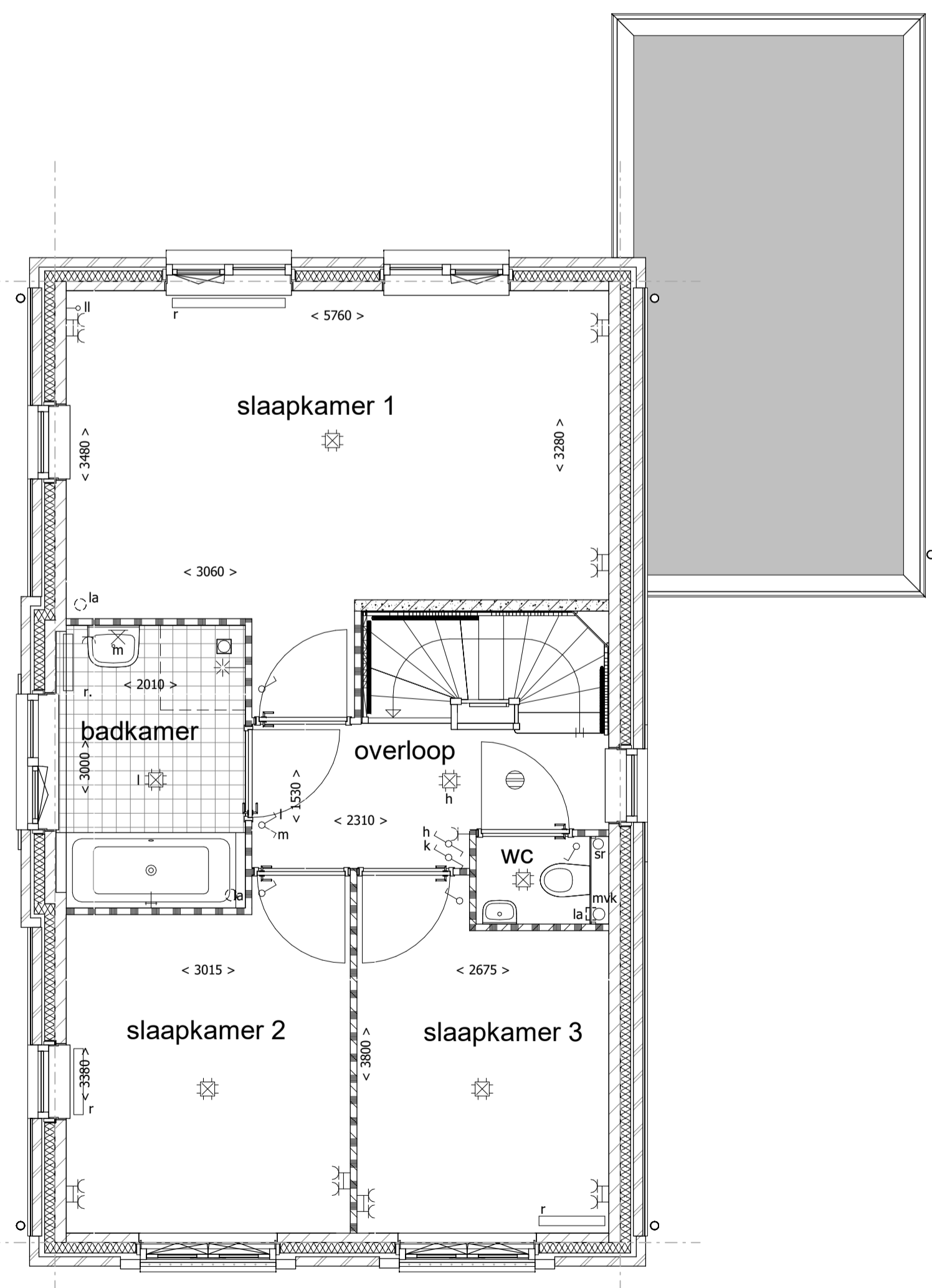
rechter zijgevel

achtergevel

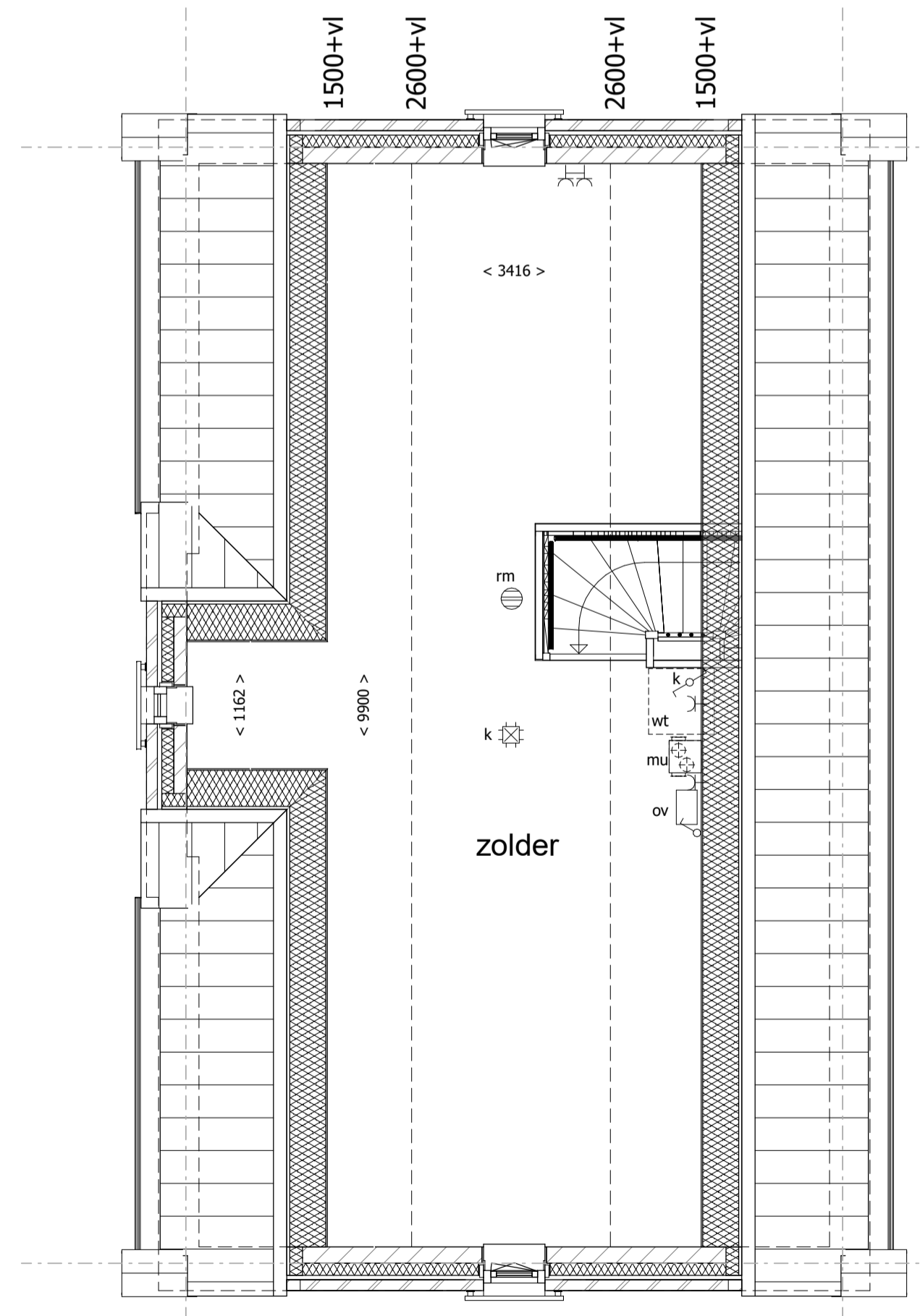
linker zijgevel



begane grond



1e verdieping



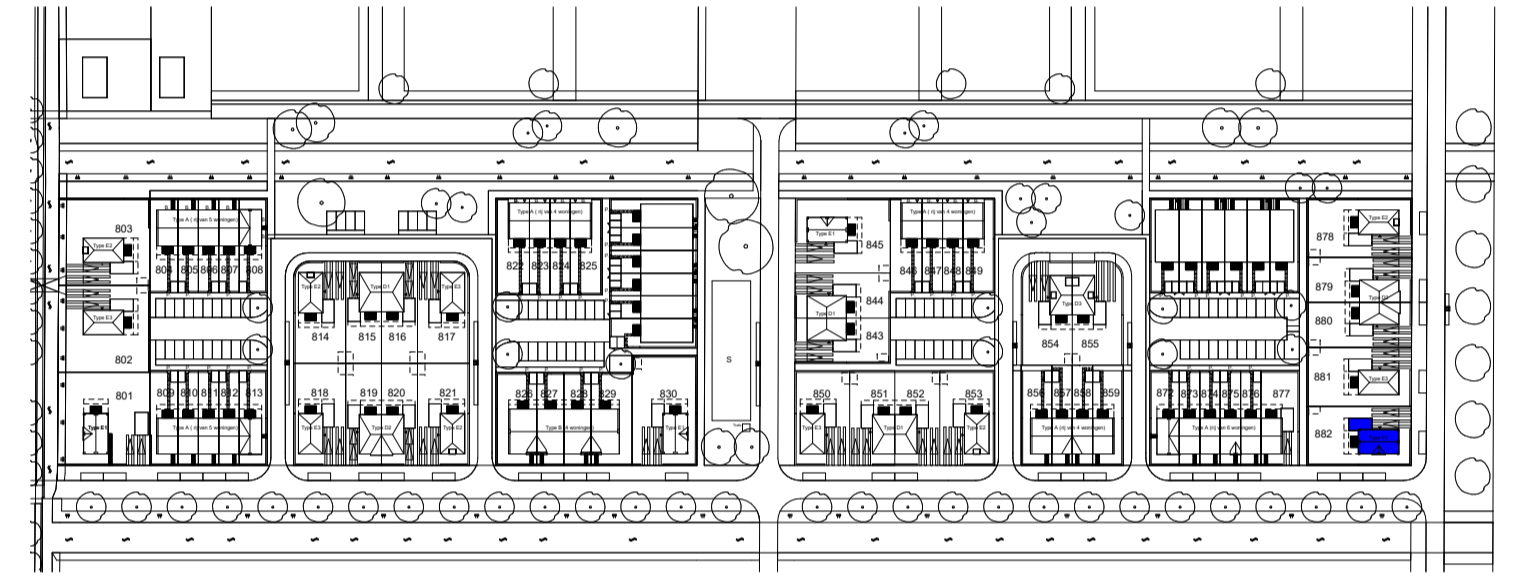
2e verdieping

Renvoor Algemeen

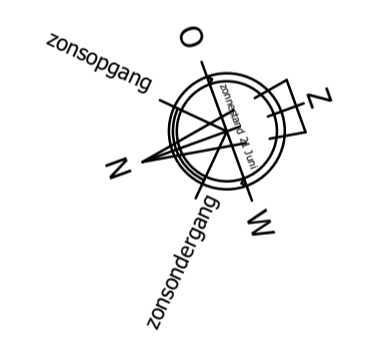
- = gevelsteen
 - = kalkzandsteen
 - = separatiwand
 - = isolatie
 - = separatiwand
 - = beton prefab
 - = onbenoemde ruimte als gevolg van krijtstreepmethode
- wt = mogelijke plaats wasautomaat
 - mvk = mechanisch ventilatiekanaal
 - mu = mechanische ventilatieunit
 - vr = ventilatie rooster
 - la = ventiel luchtafvoer
 - mk = meterruimte (met groepenkast en opstelling stadsverwarming)
 - vi = vloerluik
 - vd = verdeler vloerverwarming
 - k.in = plaats keukeninrichting
 - kk = mogelijke plaats koelkast
- sr = standleiding riool
 - rm = rookmelder
 - pv = zonnepaneel
 - ov = omvormer zonnepanelen
 - r = radiator
 - LS = leiding schacht

Renvoor Elektra

- = enkelpolige schakelaar
 - = wisselschakelaar
 - = serieschakelaar (enkelpolig)
 - = serieschakelaar (wissel)
 - = serieschakelaar (enkelpolig / wissel)
 - = CO2 sturing mechanische ventilatie
 - = wandcontactdoos t.b.v. elektrisch koken
 - = wandcontactdoos
 - = wandcontactdoos vloerverwarming unit
 - = wandcontactdoos stadsverwarming
 - = dubbele wandcontactdoos (opbouw)
 - = dubbele wandcontactdoos (inbouw)
 - = wandcontactdoos t.b.v. eventuele afzuigkap
- = lichtpunt plafond
 - = lichtpunt wand
 - = loze leiding boiler/vaatwasser
 - = loze leiding
 - = cv thermostaat
 - = signaalgong
 - = beldrucker
 - = rookmelder



bnr 882 situatie
schaal 1:2000



Uitvoering:



Morseweg 1
T +31299 - 367322

1131 PE Volendam
E info@kbbouwgroep.nl

Technische uitwerking:



KAO - bnr 882

Julianaweg 141, 1131 DH Volendam
+31299-363468, info@tbe-za.nl

Getekend	Gewijzigd	Datum	Project	82 WONINGEN TE MIDDENBEEBSTER plan "DE KEYSER" fase 8
F.S.			Onderdeel	KAO TEKENING Vrijstaande woning type E1 bouwnr. 882
Datum			Opdrachtgever	KBK Bouw B.V. Morseweg 1, 1131 PE VOLENDAM
01-07-2020				
Schaal				
1:50/1:100				
Formaat				
841x594				