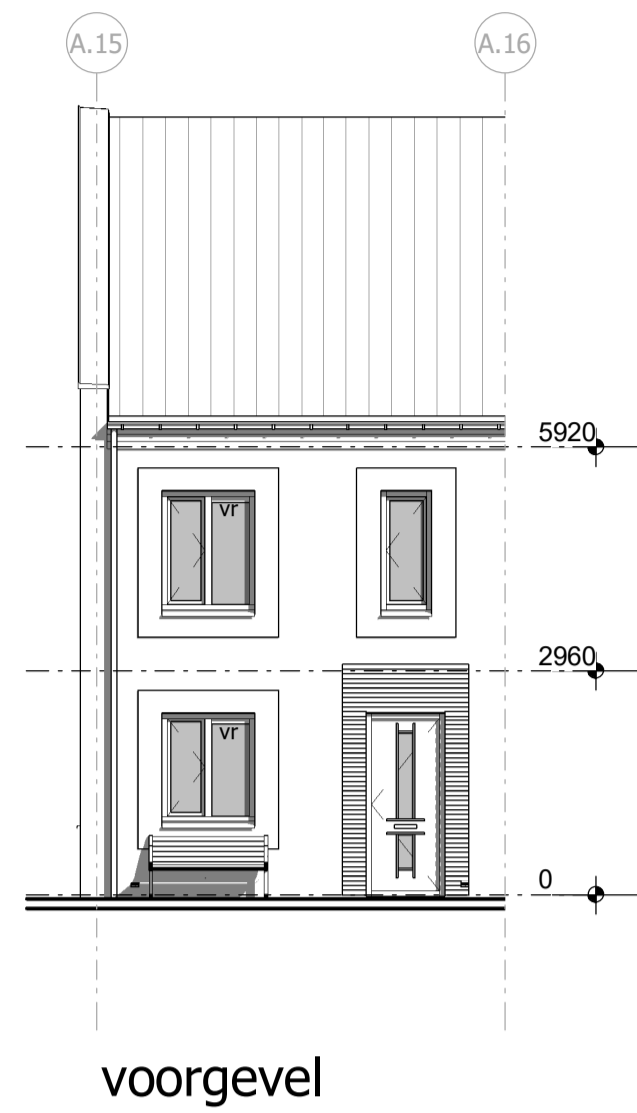


Renvooi Algemeen

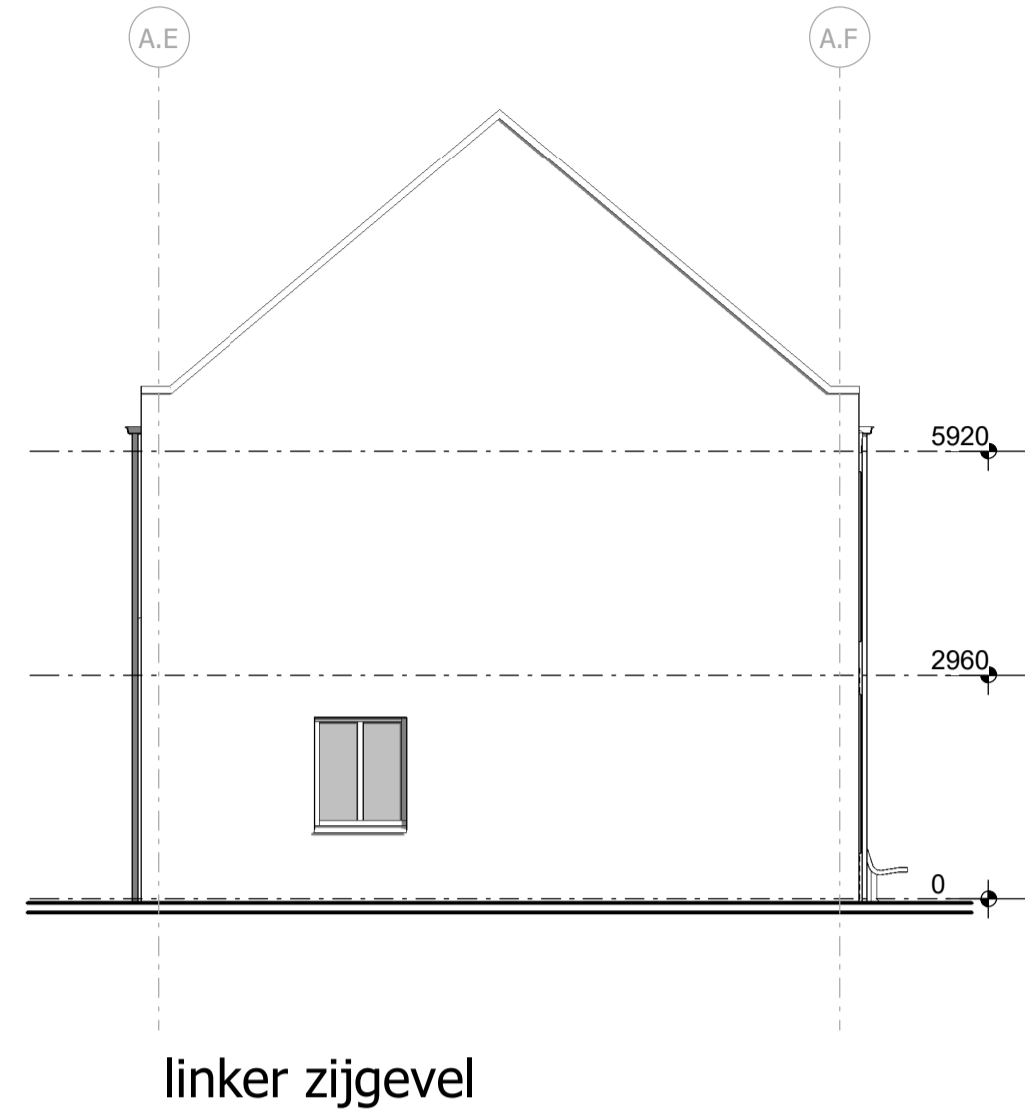
- = gevelsteen
 - = kalkzandsteen
 - = separatiewand
 - = isolatie
 - = separatiewand
 - = beton prefab
 - = onbenoemde ruimte als gevolg van krijtstreepmethode
-
- wt = mogelijke plaats wasautomaat
 - mvk = mechanische ventilatiekanaal
 - mu = mechanische ventilatieunit
 - vr = ventilatie rooster
 - la = ventiel luchtafvoer
 - mk = meterkast (met groepenkast en opstelling stadsverwarming)
 - vi = vloerluik
 - vd = verdeler vloerverwarming
 - k.in = plaats keukeninrichting
 - kk = mogelijke plaats koelkast
-
- sr = standleiding riool
 - rm = rookmelder
 - pv = zonnepaneel
 - ov = omvormer zonnepanelen
 - r. = radiator

Renvooi Elektra

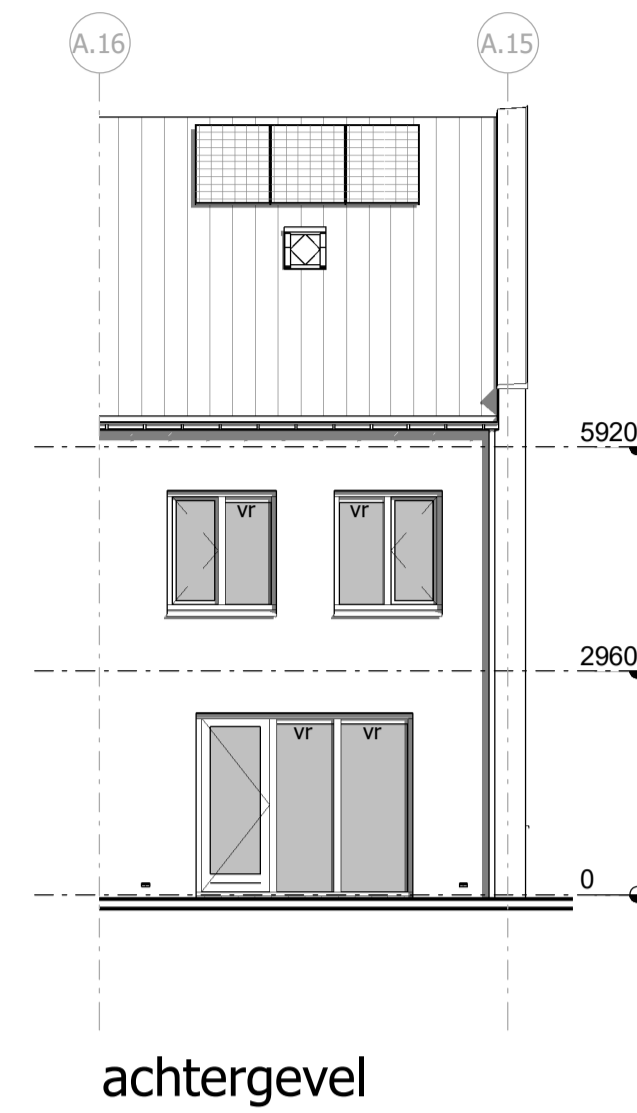
- = enkelpolige schakelaar
- = wisselschakelaar
- = serieschakelaar (enkelpolig)
- = serieschakelaar (wissel)
- = serieschakelaar (enkelpolig / wissel)
- = CO2 sturing mechanische ventilatie
- = wandcontactdoos t.b.v. elektrisch koken
- = wandcontactdoos
- = wandcontactdoos vloerverwarming unit
- = wandcontactdoos stadsverwarming
- = dubbele wandcontactdoos (opbouw)
- = dubbele wandcontactdoos (inbouw)
- = wandcontactdoos t.b.v. eventuele afzuigkap
- = lichtpunt plafond
- = lichtpunt wand
- = loze leiding boiler/vaatwasser
- = loze leiding
- = cv thermostaat
- = signaalgang
- = beldrukker
- = rookmelder



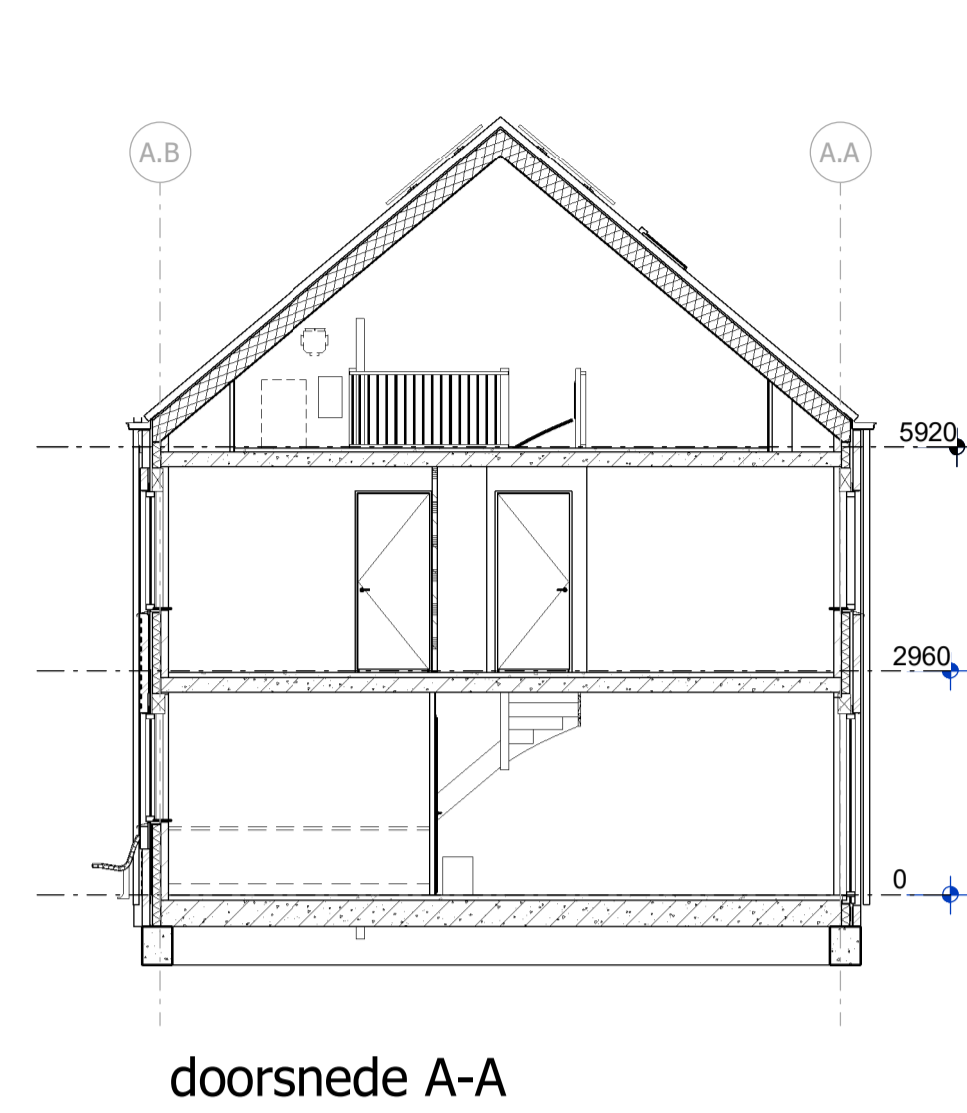
voorgevel



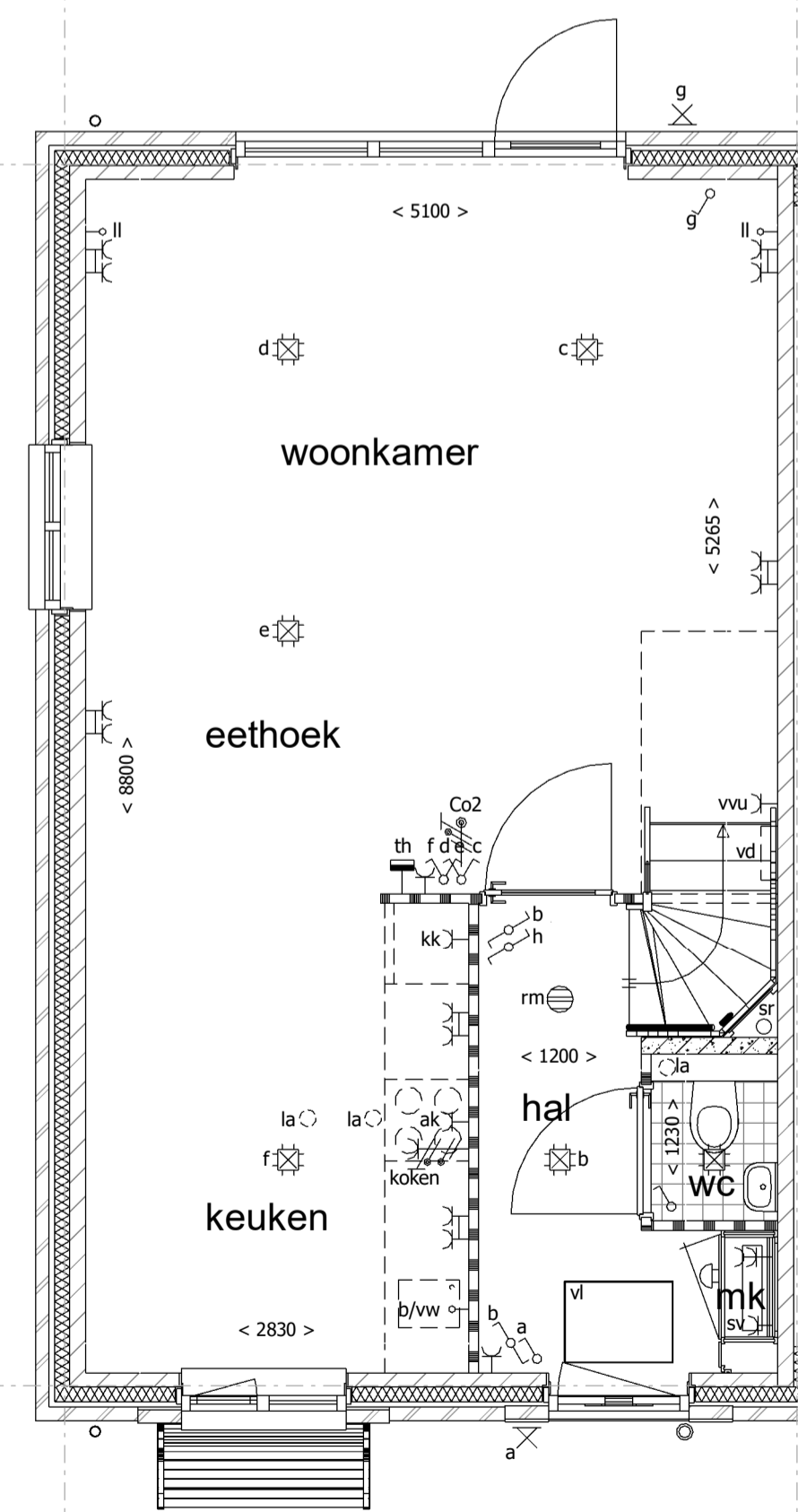
linker zijgevel



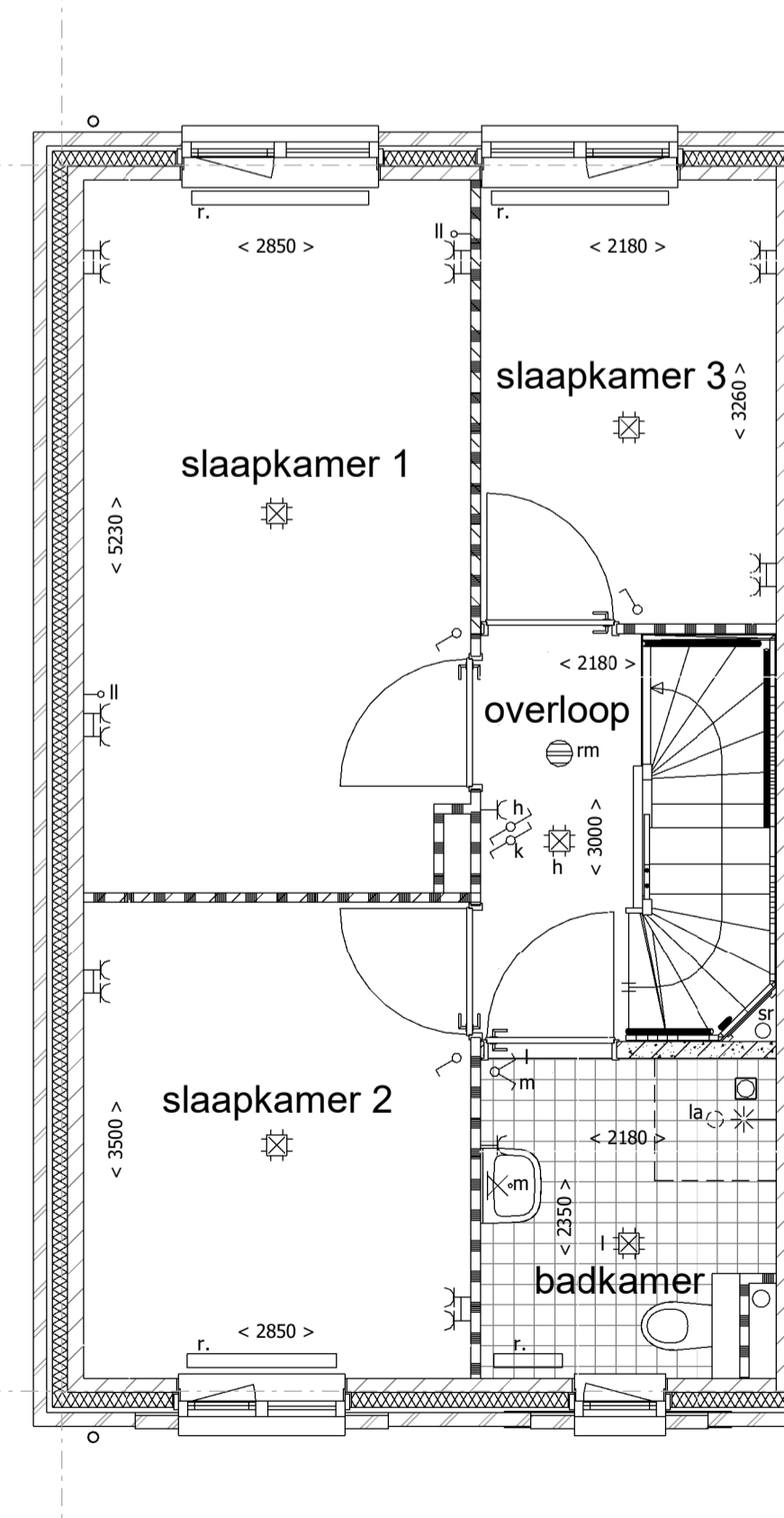
achtergevel



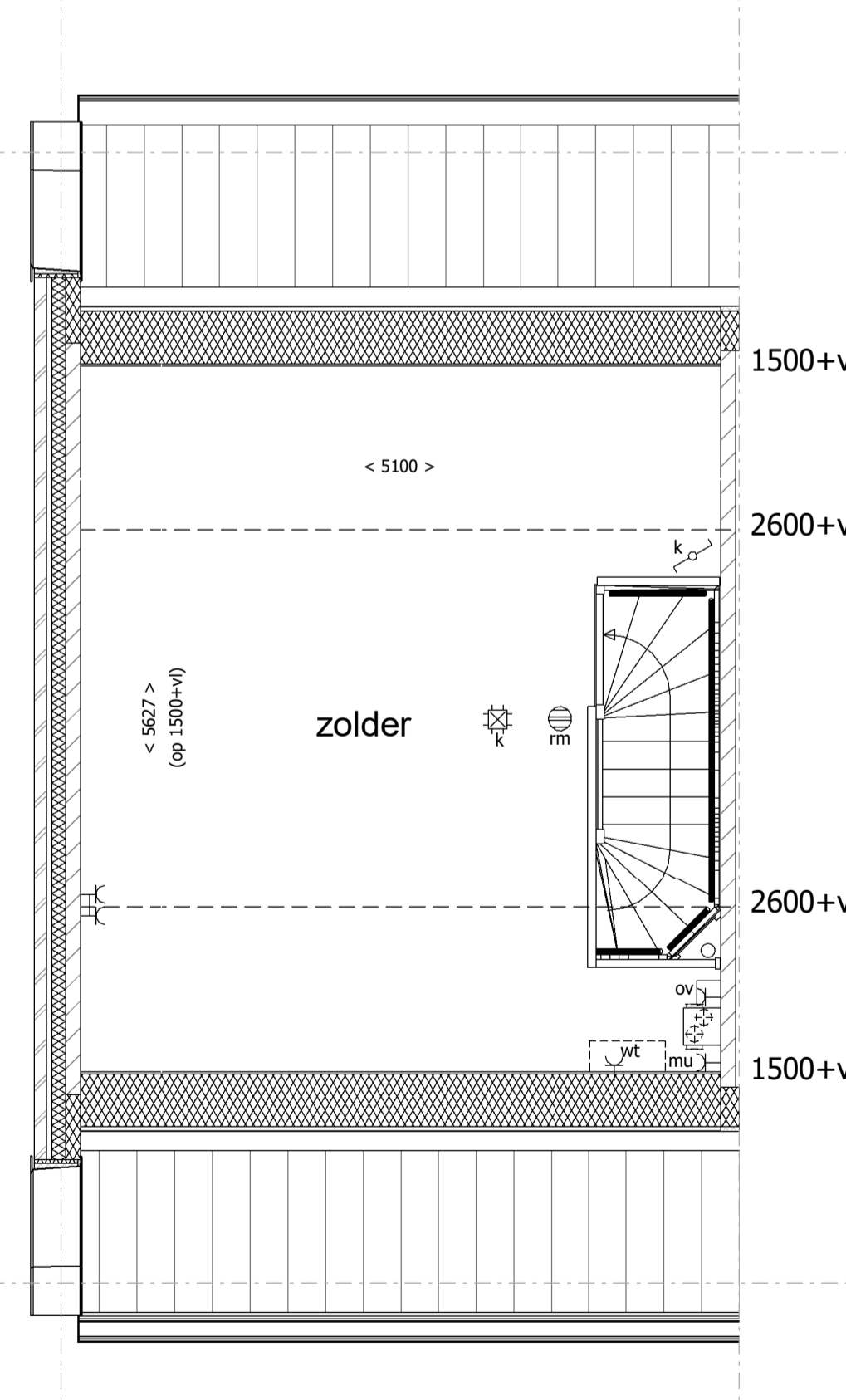
doorsnede A-A



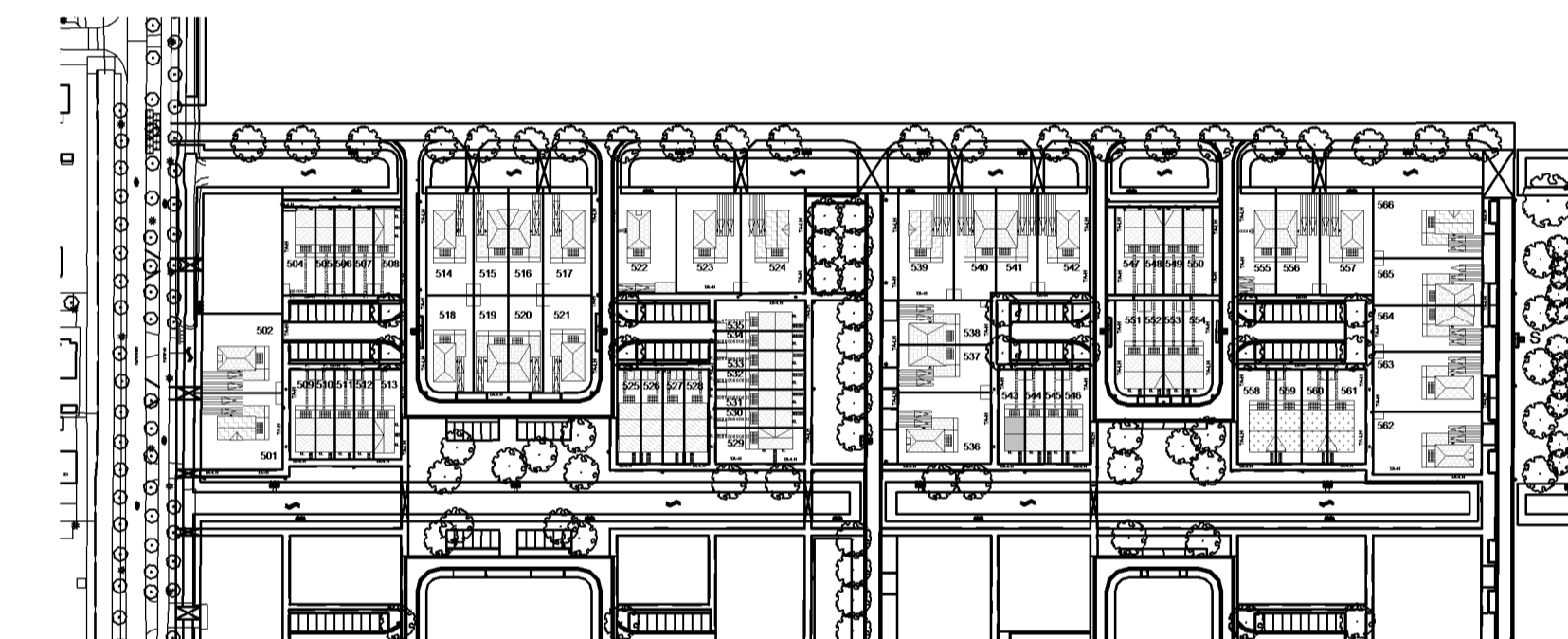
begane grond



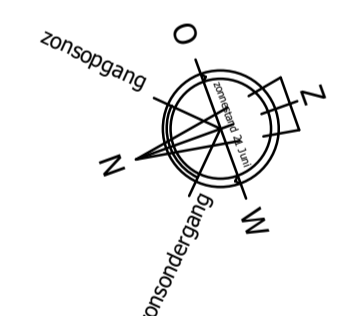
1e verdieping



2e verdieping



situatie
schaal 1:2000



Uitvoering:



Morseweg 1
T +31299 - 367322

1131 PE Volendam
E info@kbkbouwgroep.nl

Technische uitwerking:

TBE-ZA KAO - bnr 543
architecten & ingenieurs
Julianaweg 141, 1131 DH Volendam
+31299-363468, info@tbe-za.nl

Getekend	R.S.	Datum	06-09-2019	Project	69 WONINGEN TE MIDDENBEEEMSTER plan "DE KEYSER" fase 5
Schaal	1:50/1:100	Onderdeel	KAO TEKENING Type A Bouwnr. 543 get.	Opdrachtgever	KBK Bouw B.V. Morseweg 1, 1131 PE VOLENDAM
Formaat	841x594				