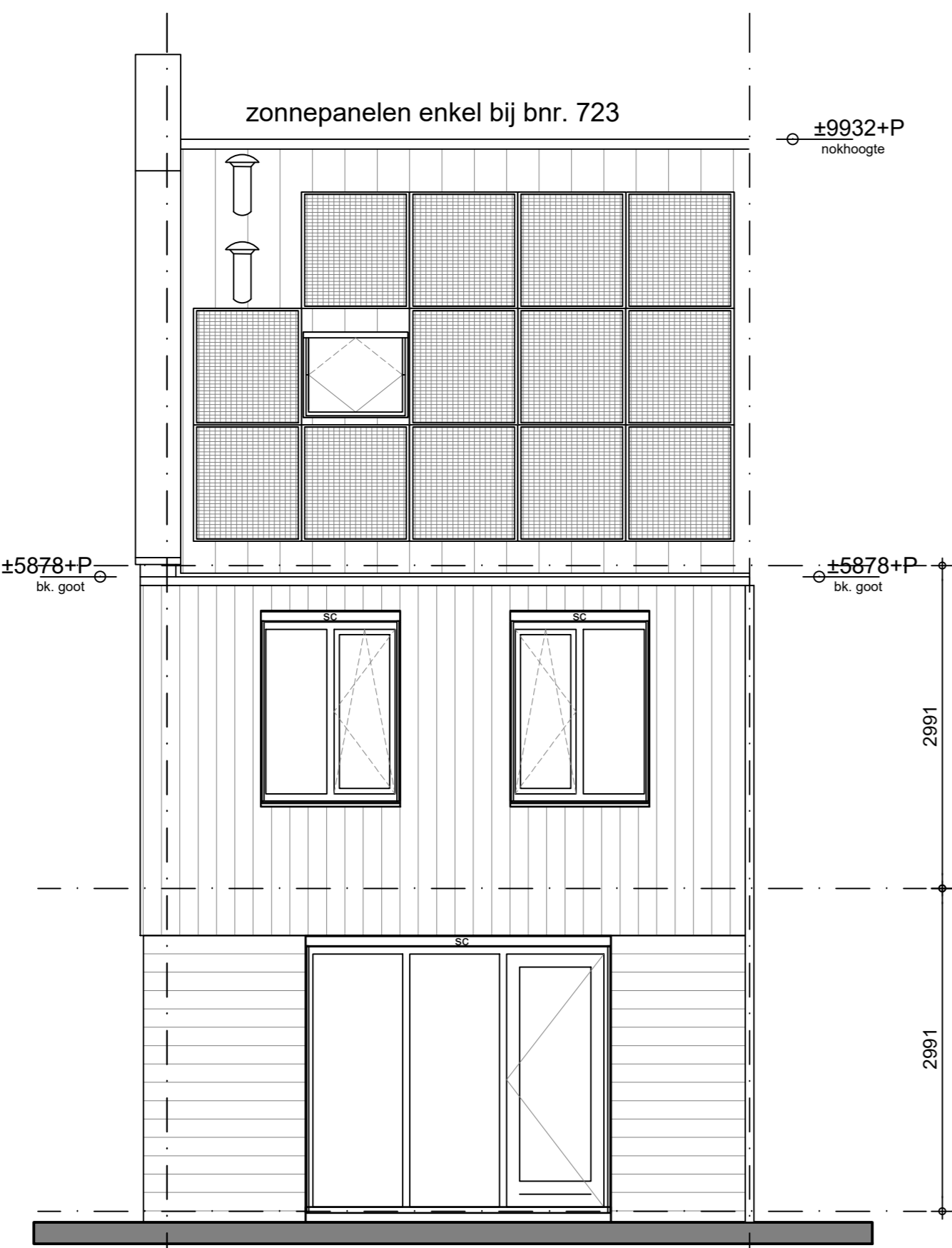
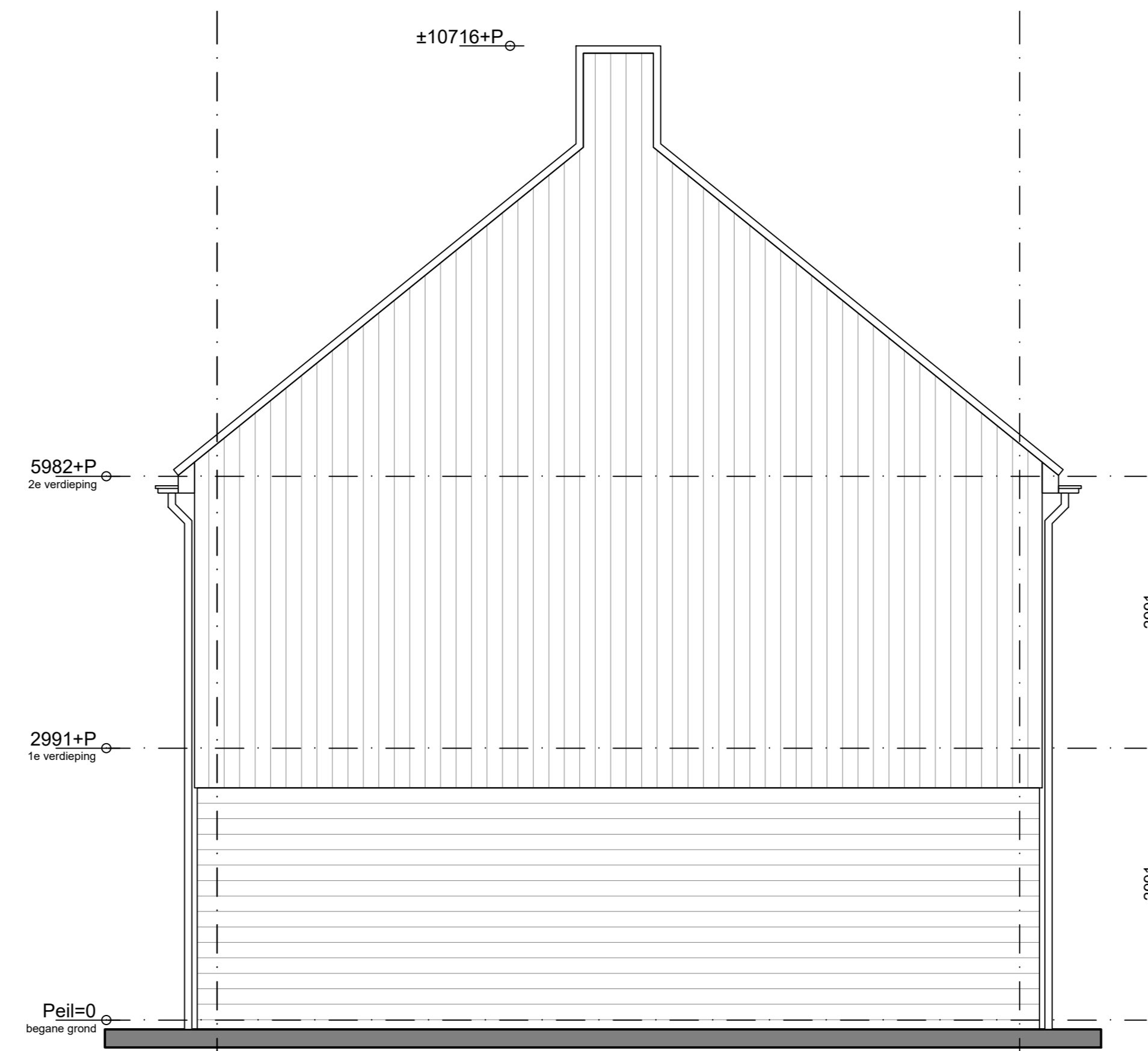


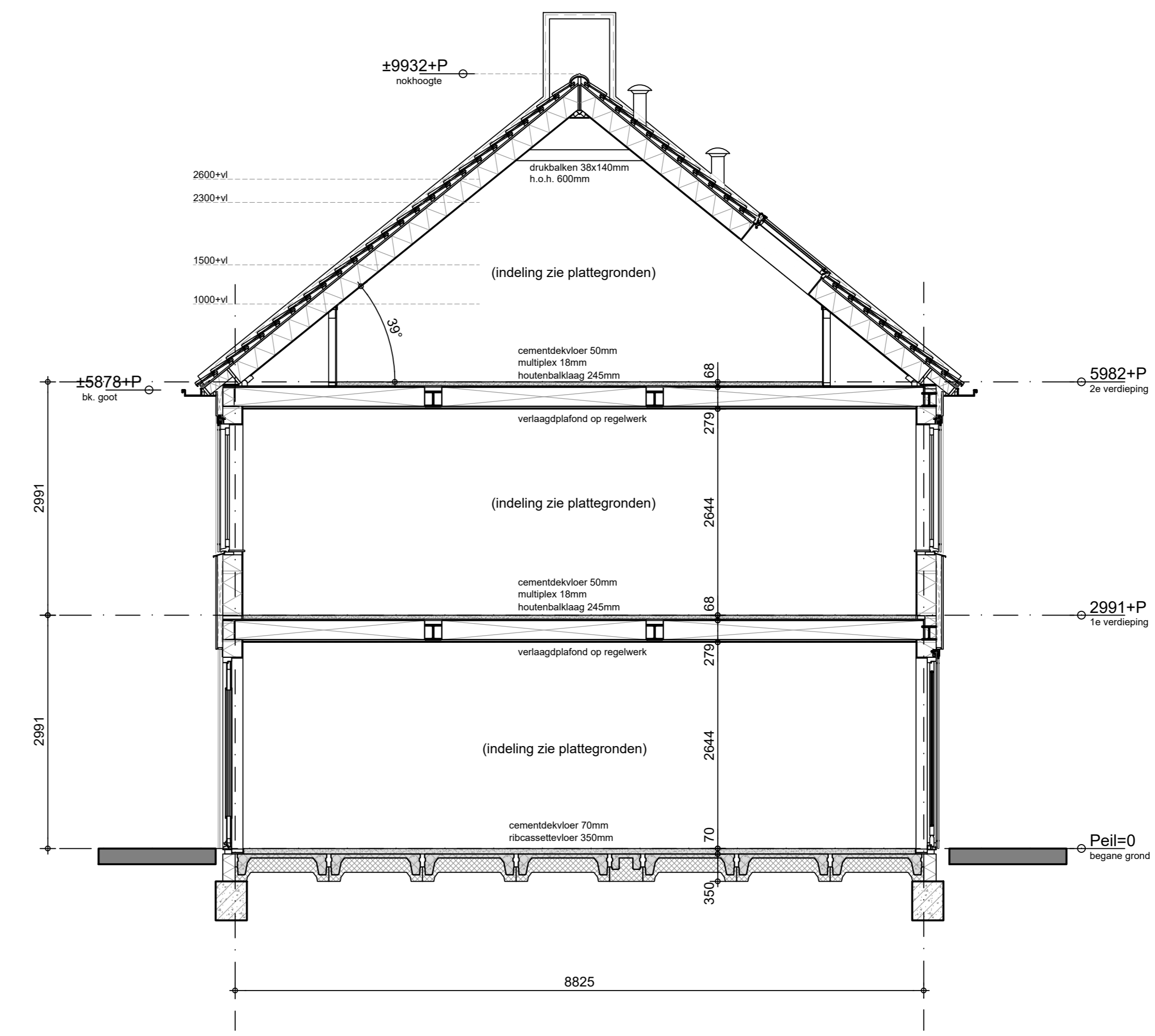
Type C1k2
getekend: bnr. 728, 723
Voorgevel



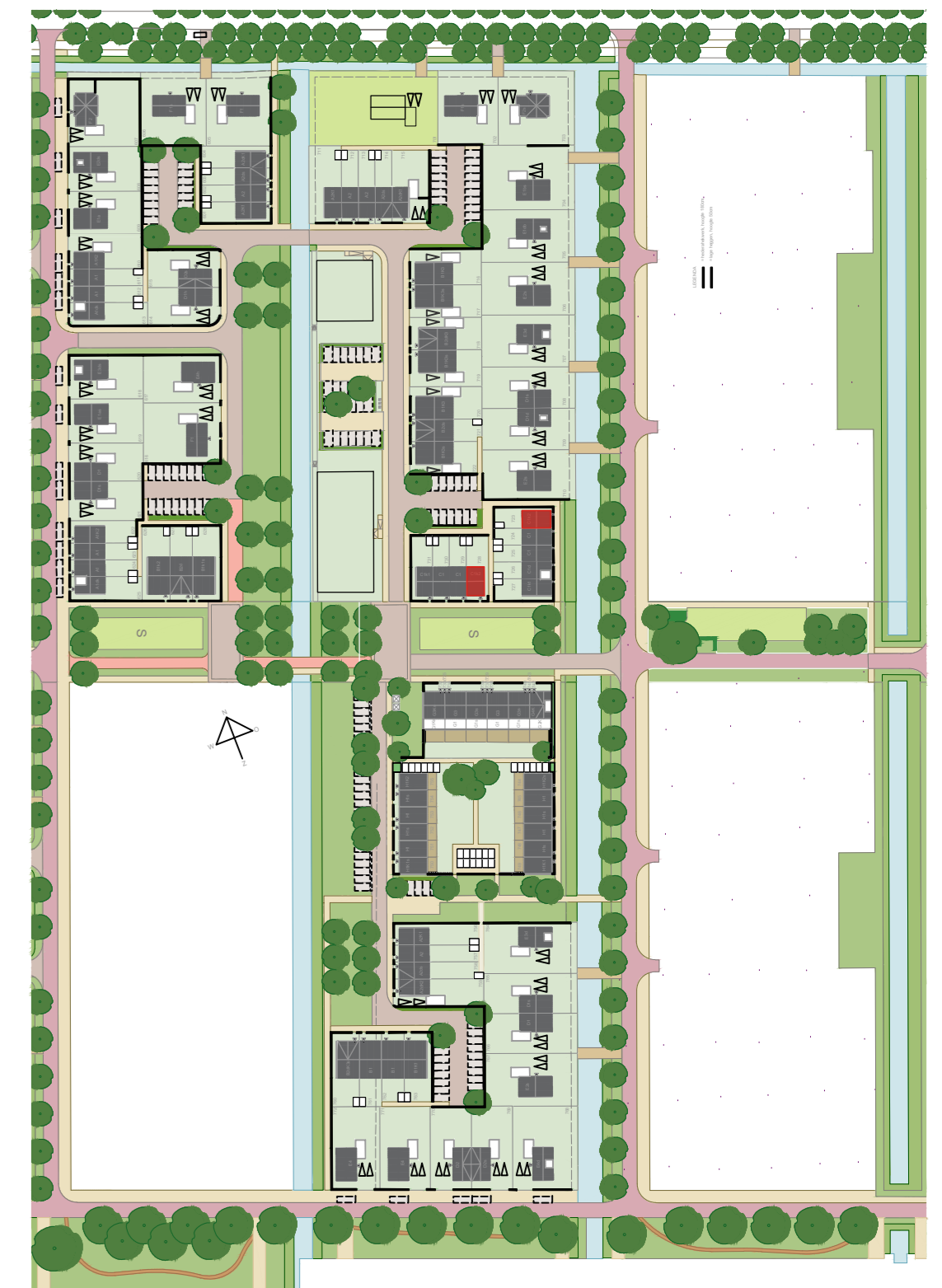
Type C1k2
getekend: bnr. 728, 723
Achtergevel



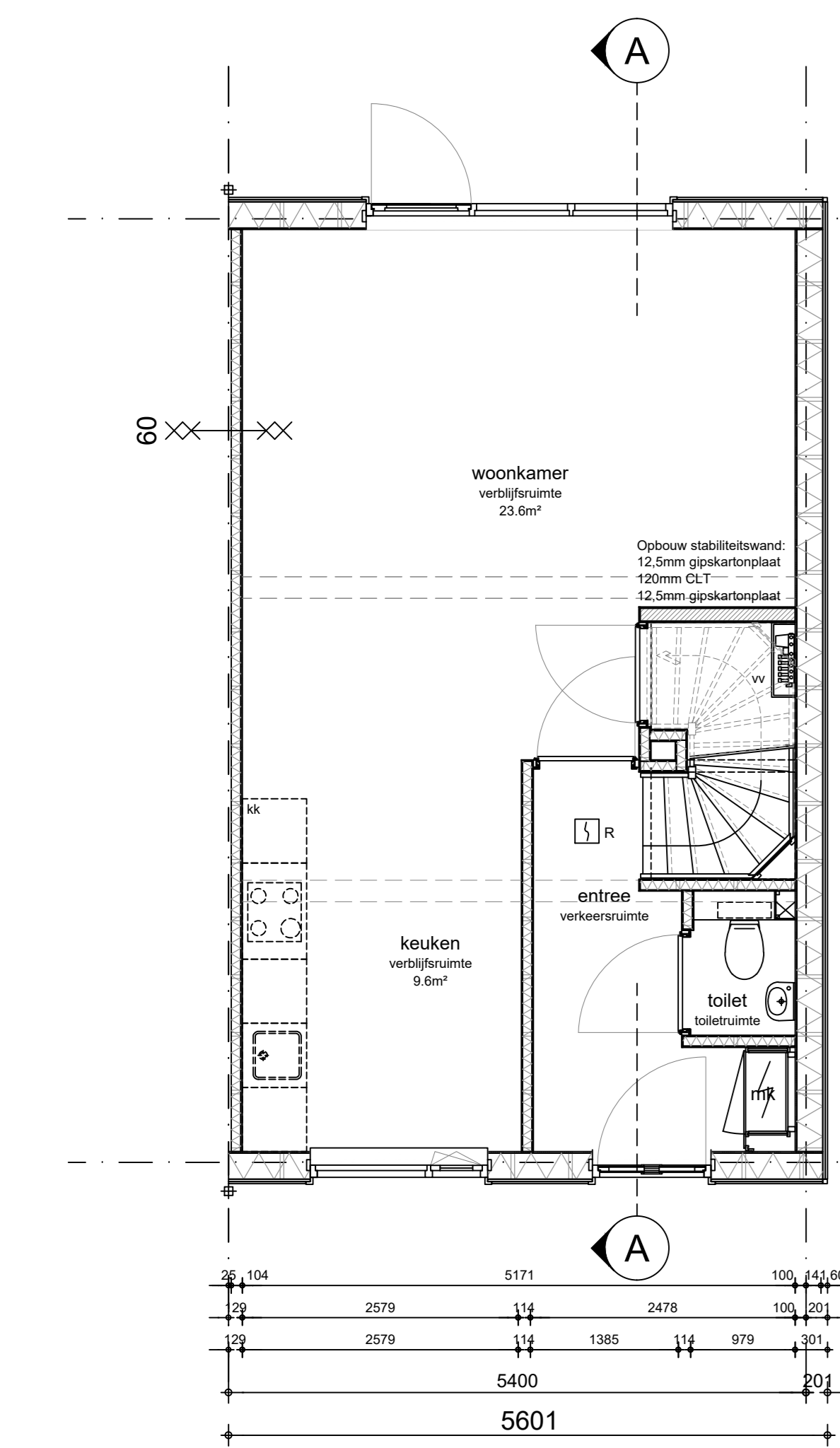
Type C1k2
getekend: bnr. 728, 723
Kopgevel



Doorsnede A-A

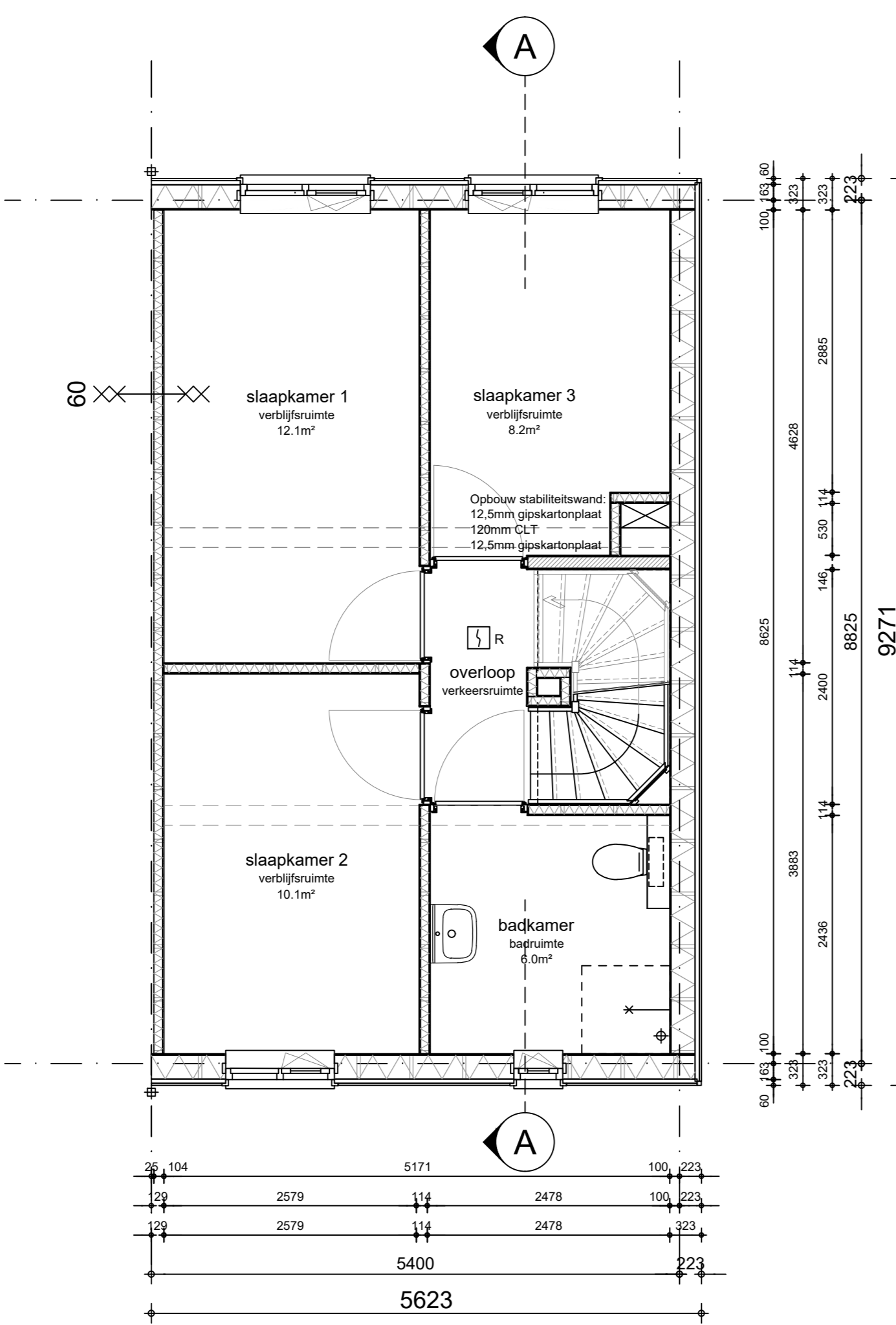


- Exacte posities dakdoorvoeren worden nader bepaald i.o.m. installateur
- Exacte posities installaties worden nader bepaald i.o.m. installateur
- Exacte positie kruipruik wordt nader bepaald



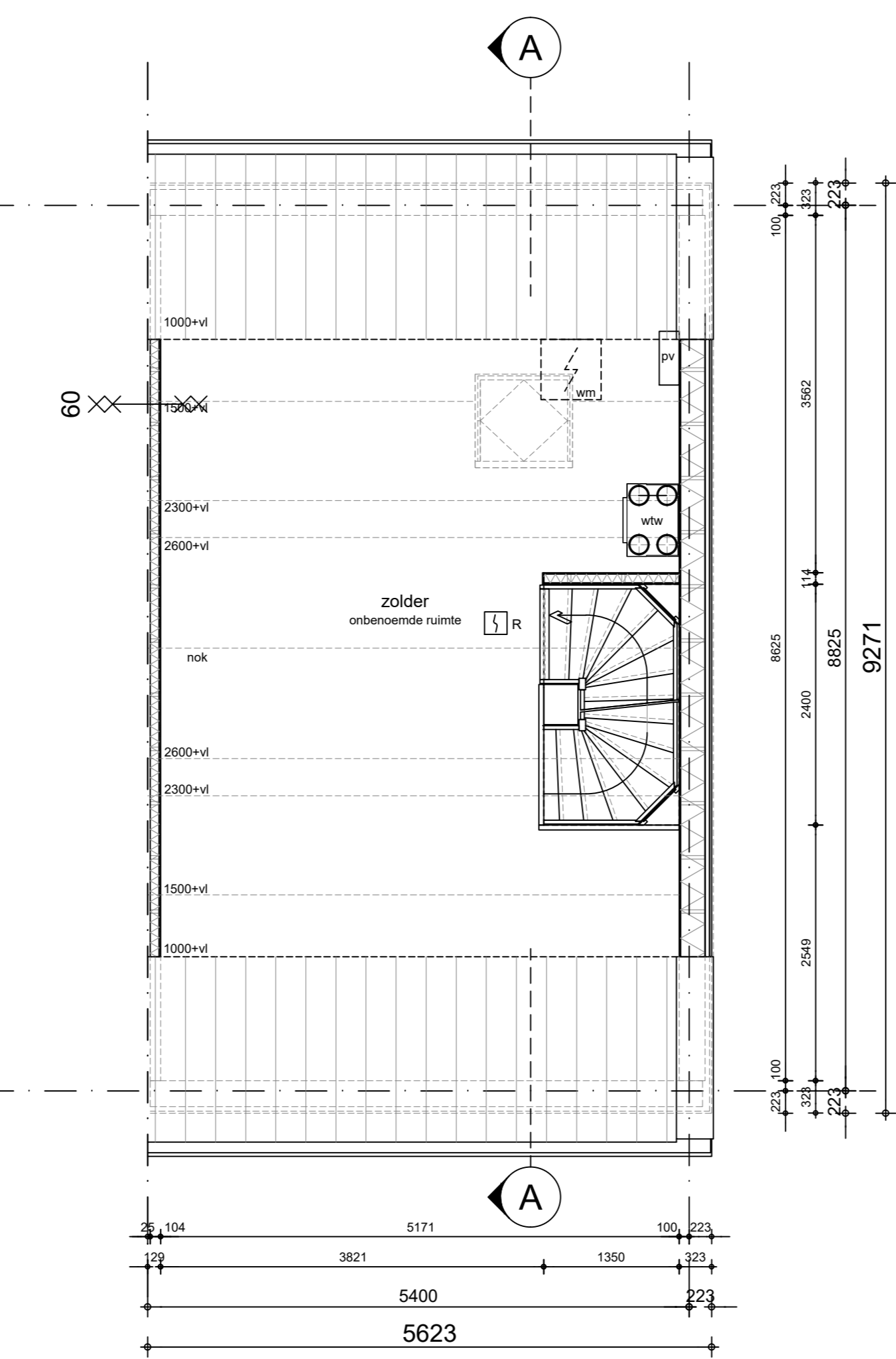
Type C1k2
GO = 44.4m²
getekend: bnr. 728, 723

Begane grond



Type C1k2
GO = 44.0m²
getekend: bnr. 728, 723

1e verdieping



Type C1k2
GO = 25.4m²
getekend: bnr. 728, 723

2e verdieping

Renvooi algemeen

- houten gevel afwerking
- houtskeletbouw
- houten stabiliteitswand
- houten scheidingswand
- stalen binnenkozijn van Svedex, type Match BO
- meterkast met groepenkast en opstelling stadvverwarming
- wf-w-unit
- PV panelen-unit
- kruipruik, 800x800mm exacte positie n.l.b.
- voerverdelers, vloerverwarming
- opstelplaats wasmachine
- opstelplaats koelkast
- pv-panelen N.B. verdeling op dak is indicatief
- rookmelder
- wdbdo 60min.

DEFINITIEF
HANS BEEN
ARCHITECTEN BNA

project:
Middenbeemster de Keyser
projectnummer:
0365
orderwerp:
Woningtype C1d

schaal: 1:50
datum: 19-10-2022
formaat: A0
getekend: ffw
fjw

revisie:
A - 12-10-2023
B - 26-10-2023
C -
D -
E -
F -

tekeningnummer: project fase:

Type C1k2 DO