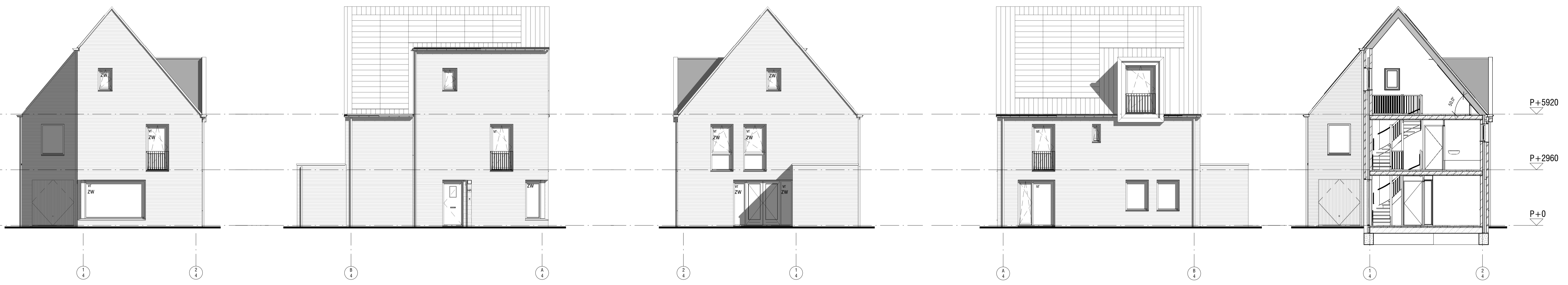


PV-panels indicatief weergegeven. Deze kunnen nog wijzigen. Dakdoorvoeren nader te bepalen.

PV-panels indicatief weergegeven. Deze kunnen nog wijzigen. Dakdoorvoeren nader te bepalen.



voorgevel linker zijgevel achtergevel rechter zijgevel doorsnede

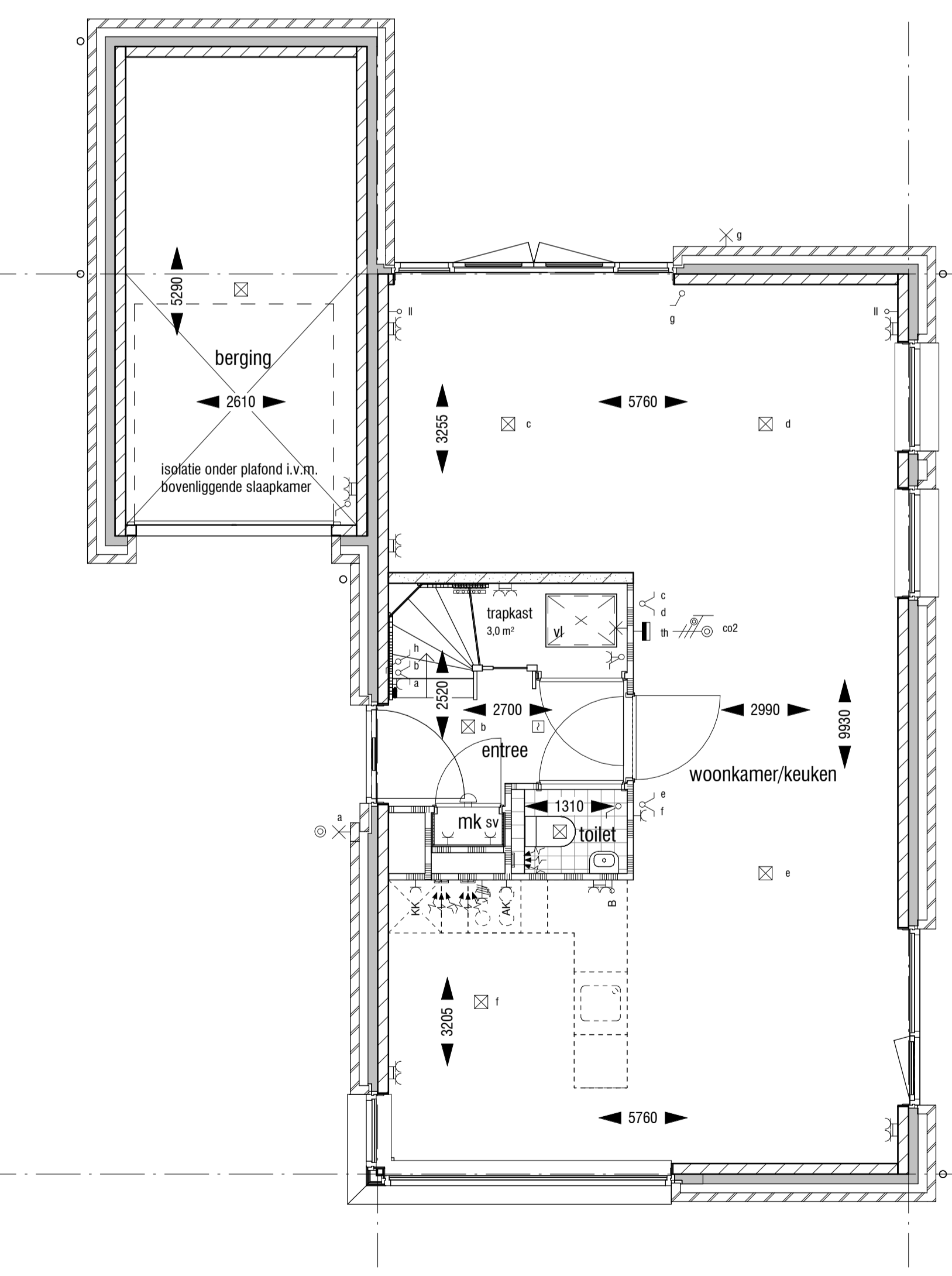
Renvooi

	metselwerk		opsteplaats kooktoestel (indicatief*)
	prefab beton		opsteplaats koelkast (indicatief*)
	kalkzandsteen		spoeibak (indicatief*)
	beton		opsteplaats wasmachine / droger (indicatief*)
	scheidingwand standaard		omvormer zonnepanelen*
	isolatie		meterkast
	wandcloset met inbouwreservoir		tegelwerk (verdeling en maat indicatief)
	fontein		vloerluis
	wastafel		
	douchehoek + douchekep		
	ligbad (optioneel)		

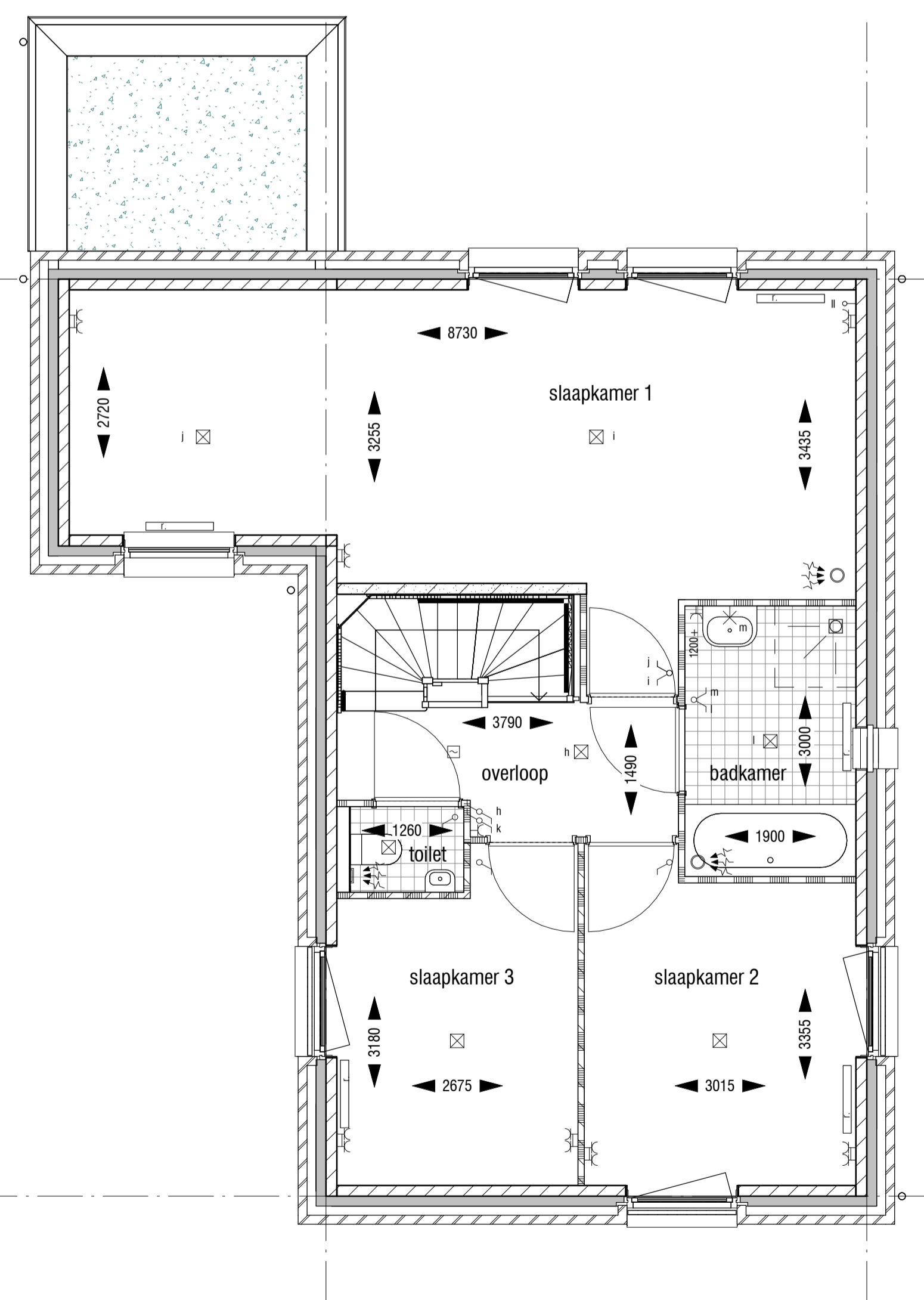
* afmetingen en opstellingen zijn indicatief, definitieve plaats en afmetingen n.t.b.

Renvooi technische installaties

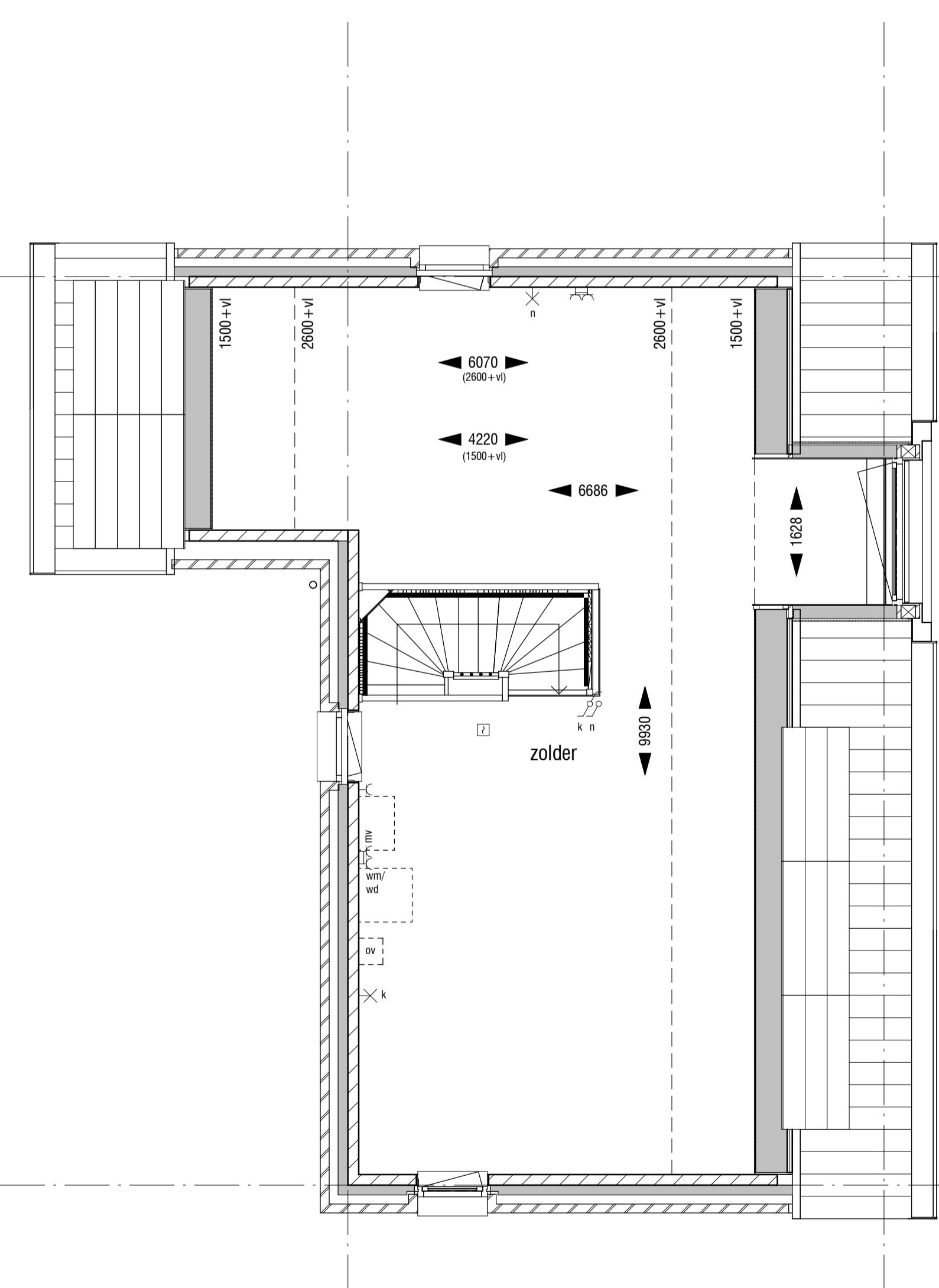
	loze leiding		wandcontactdoos centrale verwarming
	bedrade leiding		wandcontactdoos ventilatie unit
	loze leiding boiler		lichtpunt
	mv ventilatie bediening		wandlichtpunt
	c CAI aansluiting		deurbel
	ruimte temperatuur sensor		deurbelknop
	wandcontactdoos t.b.v. elektrisch koken		rookmelder
	schakelaar		zonwering
	serieschakelaar		zonwerend glas
	wisselschakelaar		ventilatie rooster
	combinatie schakelaar		PV paneel
	wandcontactdoos		radiator
	dubbele wandcontactdoos		afzuigpunt mechanische ventilatie
	wandcontactdoos koelkast		CO2 sturing mechanische ventilatie
	wandcontactdoos keuken afzuigkap		vloerverdelers
	signaalgong		elektrische radiator (indien nodig, volgt uitberekening)
	wandcontactdoos wasmachine		



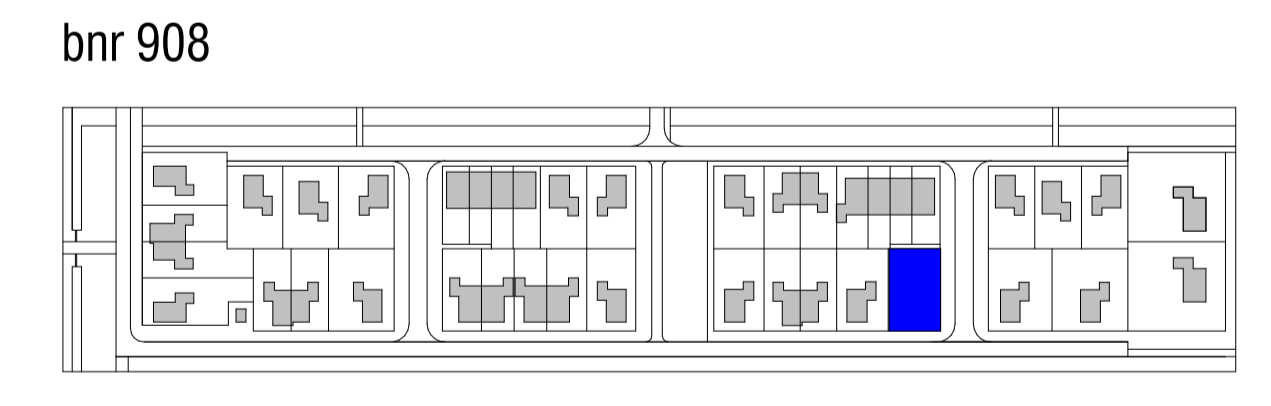
begane grond



1ste verdieping



2de verdieping



bnr 908
schaal 1:2500

Klous + Brandjes BouwAdvies

projectontwikkeling : BPD Ontwikkeling BV
 hoofdaannemer : KBK bouw BV
 architect/ontwerp : heren 5 architecten bv bna

VERKOOPTEKENING BOUWNUMMER 908
 29 woningen TYPE A2
 De Keyser deelplan 9

2108 / Definitief ontwerp

2108M00-D0_001

a 07-09-2021 b 10-09-2021 c 14-09-2021 d e f

KAO-908