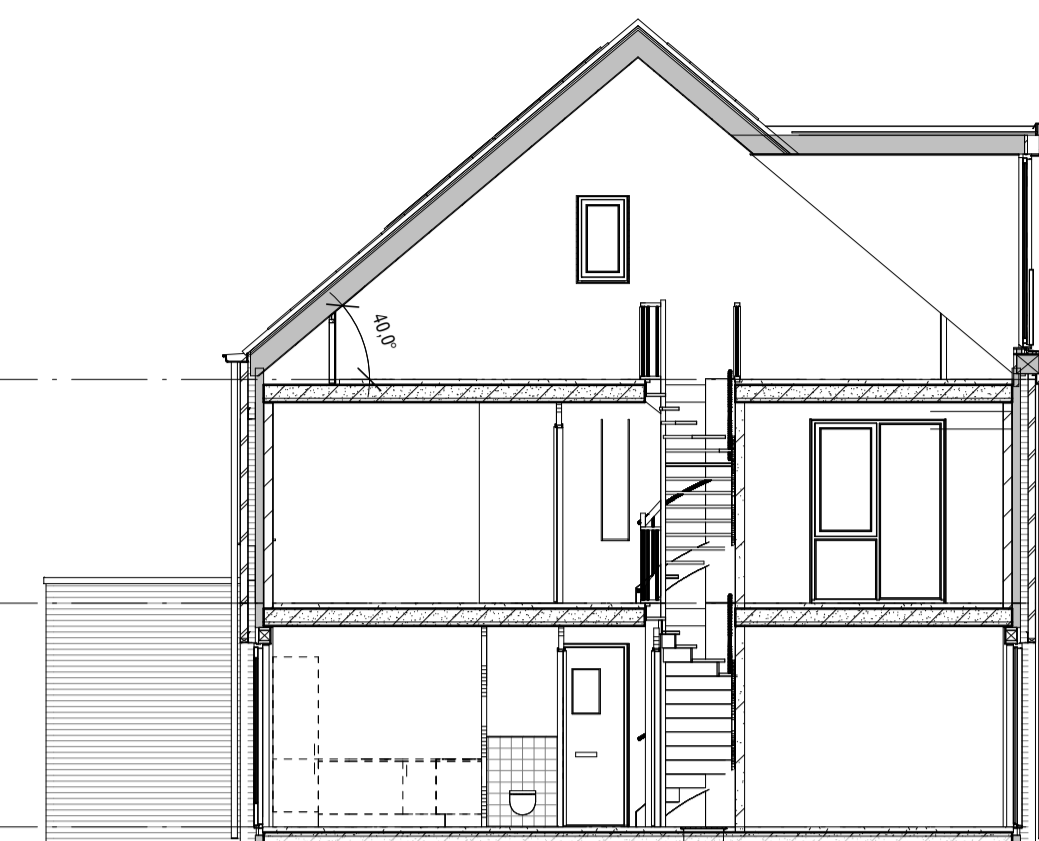
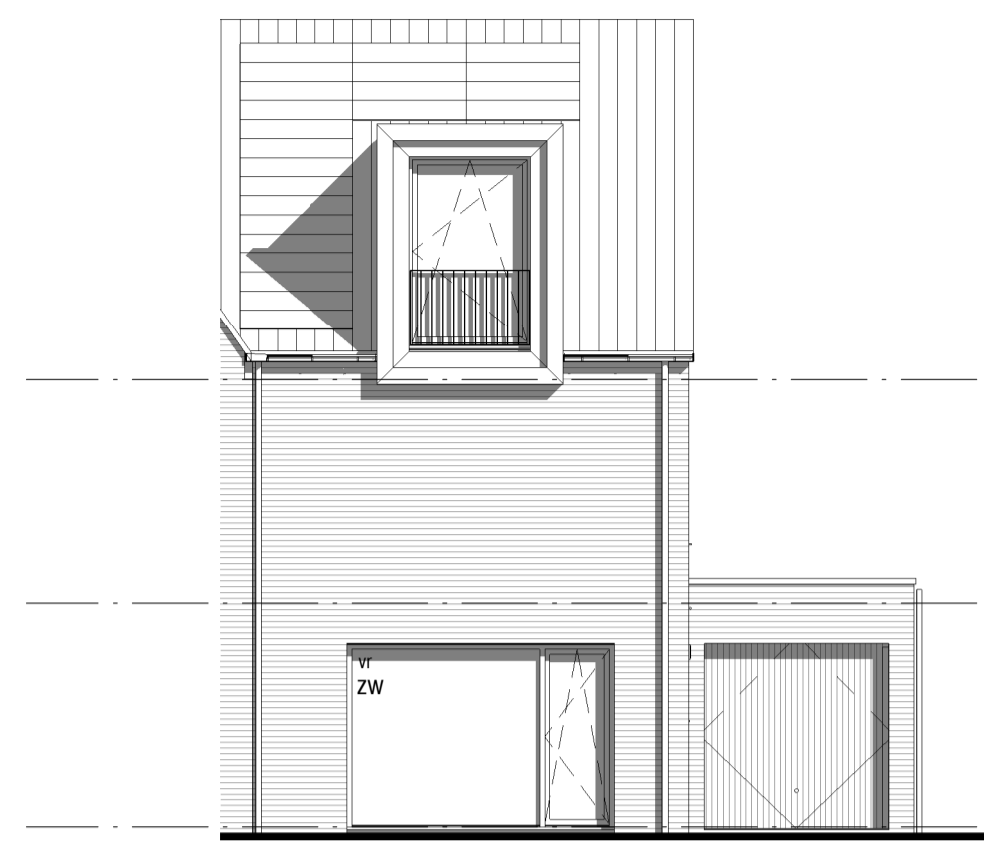


PV-panelen indicatief weergegeven. Deze kunnen nog wijzigen. Dakdoorvoeren nader te bepalen.

PV-panelen indicatief weergegeven. Deze kunnen nog wijzigen. Dakdoorvoeren nader te bepalen.

PV-panelen indicatief weergegeven. Deze kunnen nog wijzigen. Dakdoorvoeren nader te bepalen.



P+5920
P+2960
P+0



voorgevel

rechter zijgevel

achtergevel

Doorsnede

Renvooi

	metselwerk		opstelplaats kooktoestel (indicatief*)
	prefab beton		opstelplaats koelkast (indicatief*)
	kalkzandsteen		spoeibak (indicatief*)
	beton		opstelplaats wasmachine / droger (indicatief*)
	scheidingwand standaard		omvormer zonnepanelen*
	isolatie		meterkast
	wandcloset met inbouwreservoir		tegelwerk (verdeling en maat indicatief)
	fontein		vloerluis
	wastafel		
	douchehoek + douchekep		
	ligbad (optioneel)		

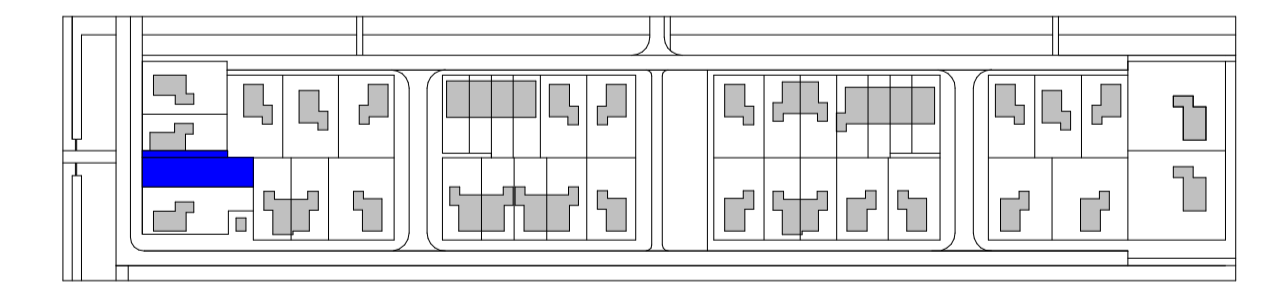
* afmetingen en opstellingen zijn indicatief, definitieve plaats en afmetingen n.t.b.

Renvooi technische installaties

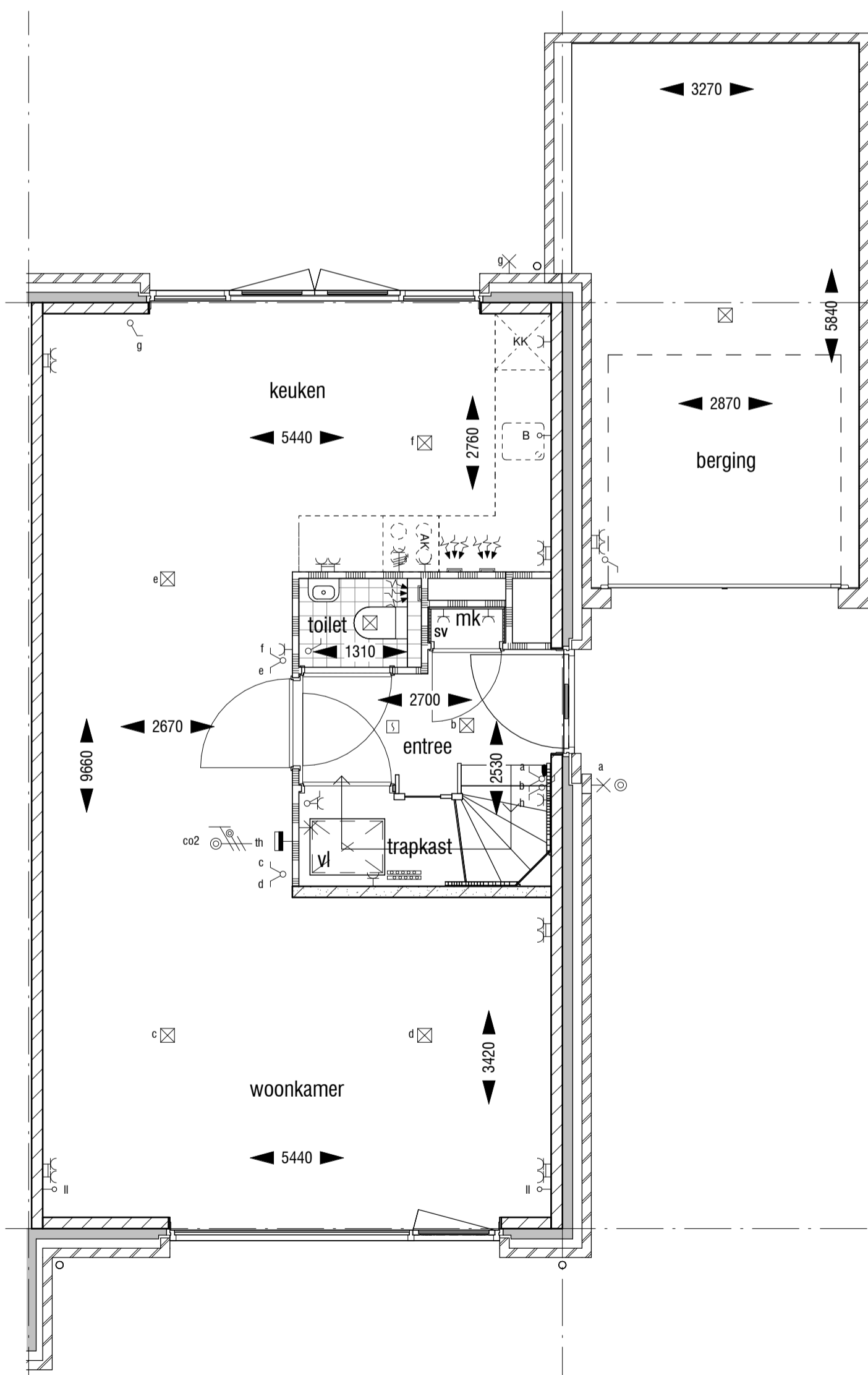
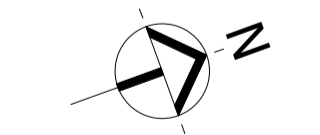
	loze leiding		wandcontactdoos centrale verwarming
	bedrade leiding		wandcontactdoos ventilatie unit
	loze leiding boiler		lichtpunt
	mv ventilatie bediening		wandlichtpunt
	c CAI aansluiting		deurbel
	ruimte temperatuur sensor		deurbelknop
	wandcontactdoos t.b.v. elektrisch koken		rookmelder
	schakelaar		zonwering
	serieschakelaar		zonwerend glas
	wisselschakelaar		ventilatie rooster
	combinatie schakelaar		PV paneel
	wandcontactdoos		radiator
	dubbele wandcontactdoos		afzuigpunt mechanische ventilatie
	kk wandcontactdoos koelkast		CO2 sturing mechanische ventilatie
	ak wandcontactdoos keuken afzuigkap		vloerverdelers
	signaalgang		elektrische radiator (indien nodig, volgt uitberekening)
	wm wandcontactdoos wasmachine		



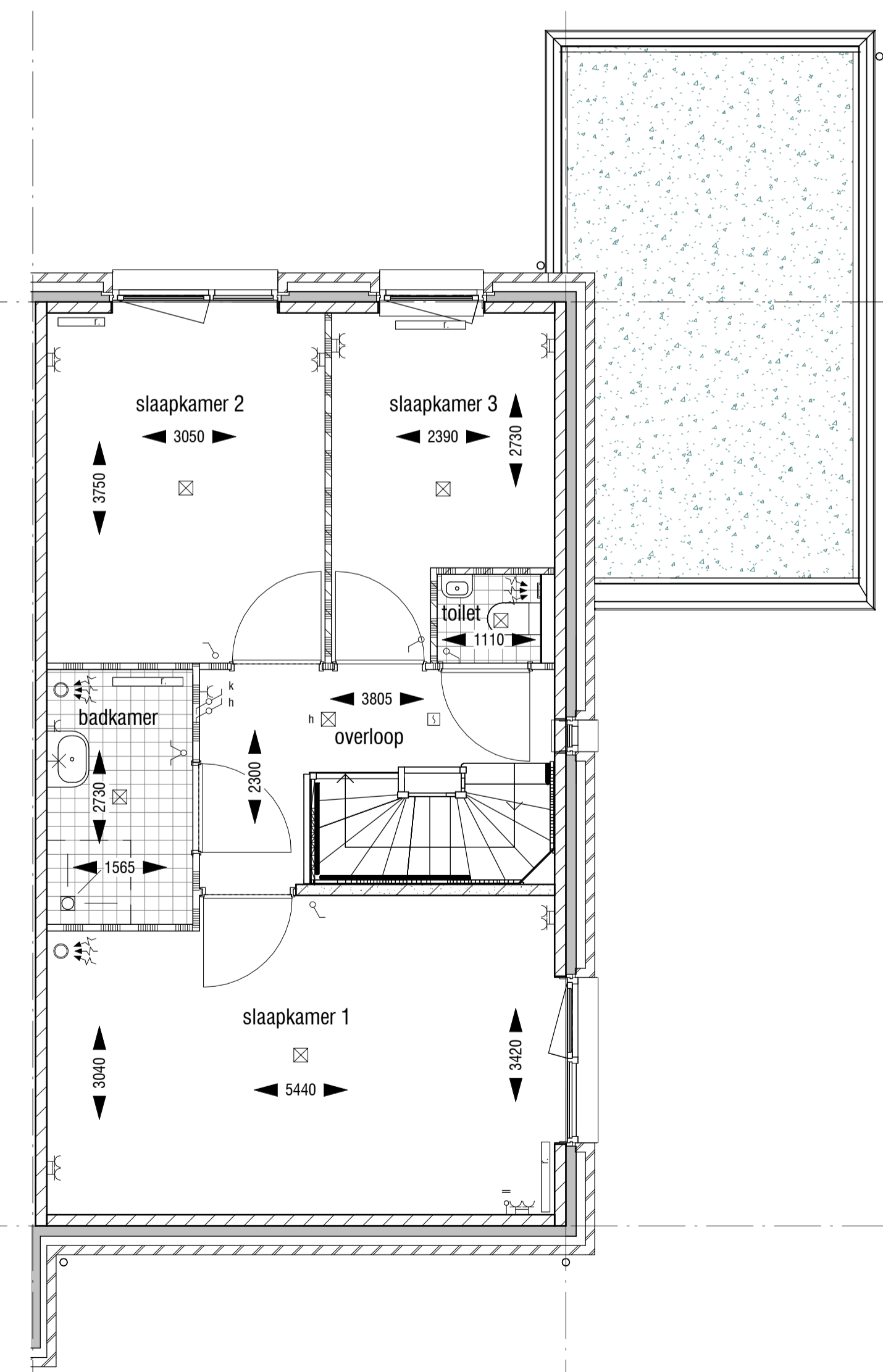
bnr 938



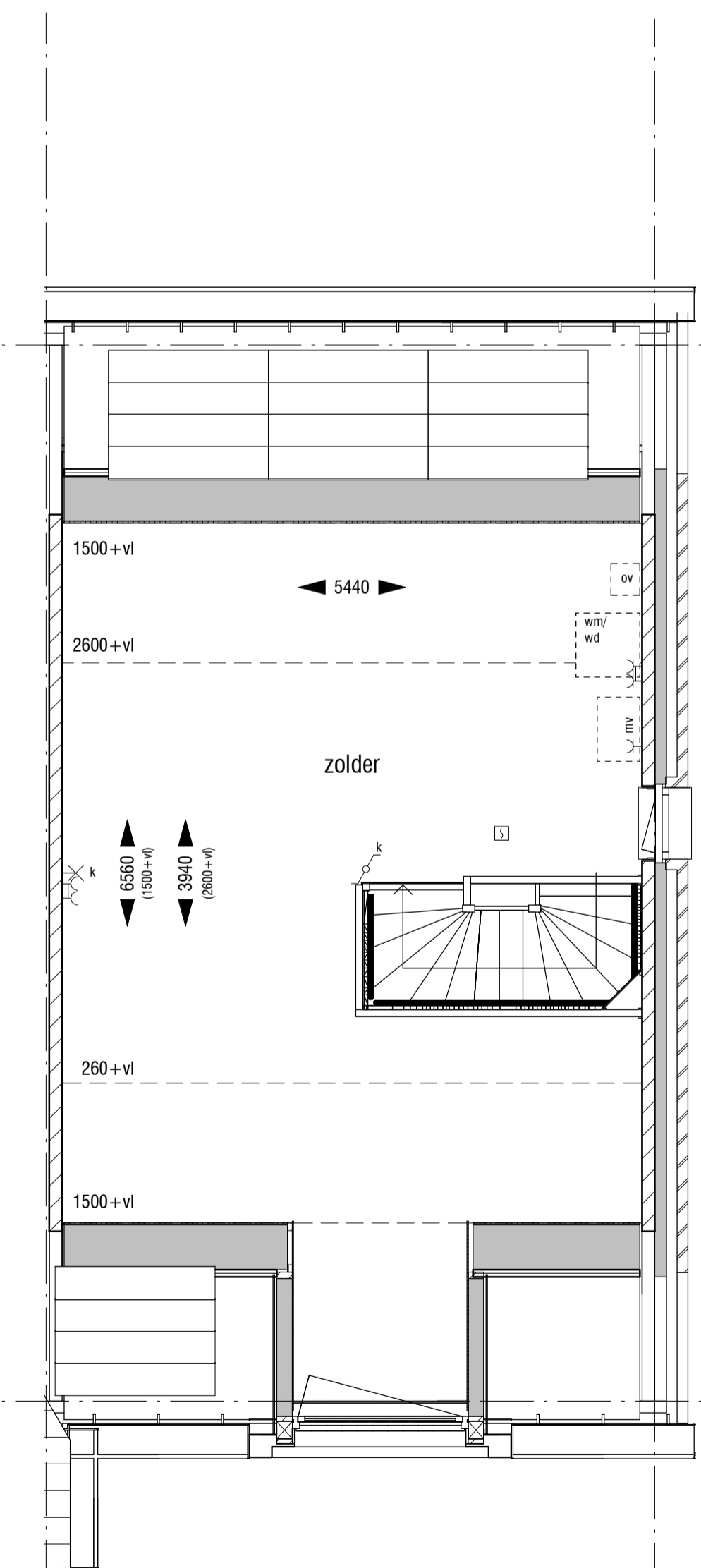
schaal 1:2500



begane grond



1ste verdieping



2de verdieping

Klous + Brandjes BouwAdvies

projectontwikkeling : BPD Ontwikkeling BV
 hoofdaannemer : KBK bouw BV
 architect/ontwerp : heren 5 architecten bv bna
VERKOOPTEKENING BOUWNUMMER 938
 29 woningen **TYPE B"**
 De Keyser deelplan 9
 2108 / Definitief ontwerp