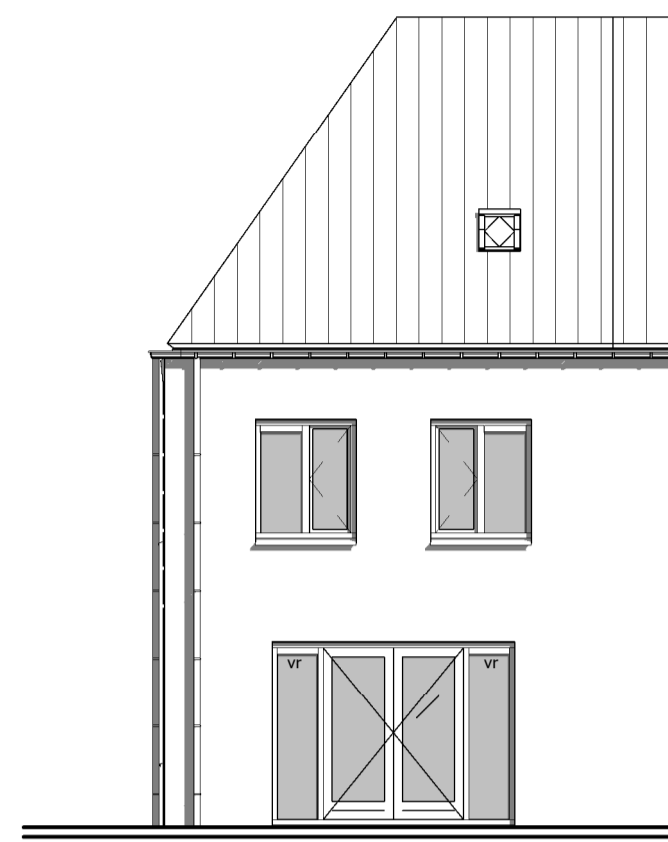
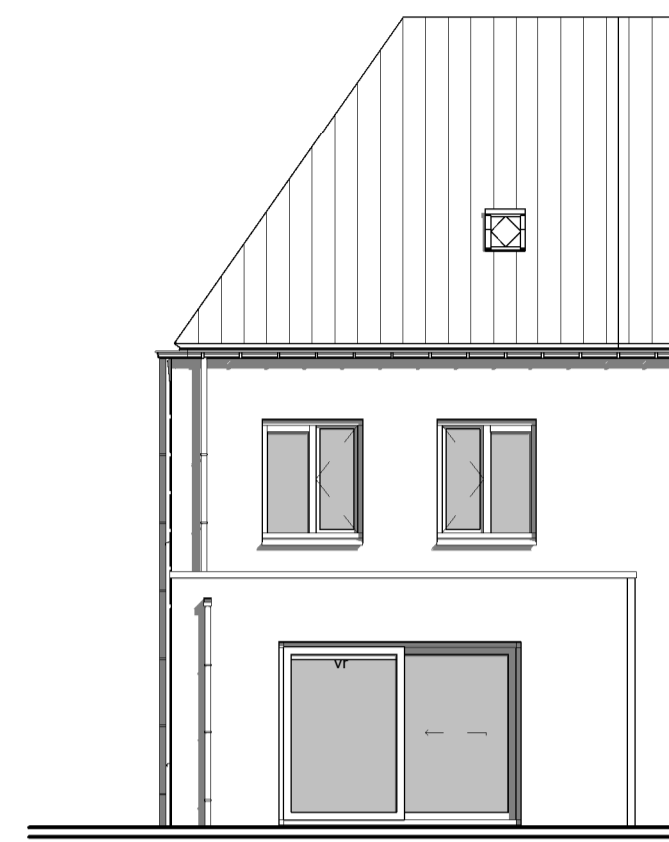


Voorgevel  
standaard



Achtergevel  
standaard



optie: schuifpui  
aanbouw 2,57m of 3,80m

Achtergevel

### Renvooi Algemeen

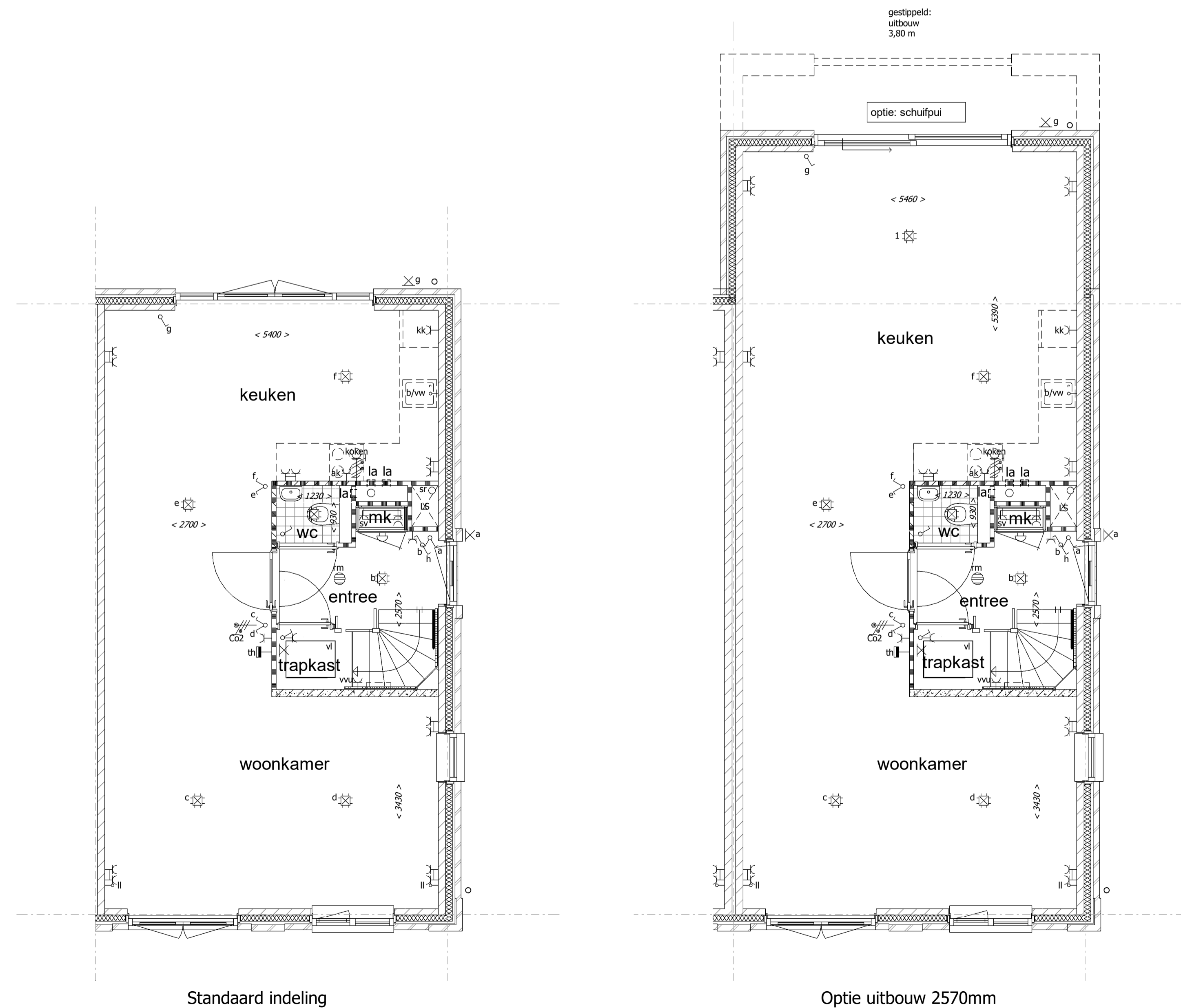
- |  |   |  |                               |  |  |
|--|---|--|-------------------------------|--|--|
|  | = gevelsteen  |  | = kalkzandsteen               |  | = separatiewand                                      |
|  | = isolatie  |  | = separatiewand               |  | = beton prefab                                       |
|  | = mogelijke plaats wasautomaat                                |  | = mechanisch ventilatiekanaal |  | = onbenoemde ruimte als gevolg van krijstreepmethode |
|  | = mechanische ventilatieunit                                  |  | = ventilatie rooster          |  | = ventiel luchtafvoer (indicatief)                   |
|  | = meterruimte (met groepenkast en opstelling stadsverwarming) |  | = vloerluik                   |  | = verdelers vloerverwarming                          |
|  | = plaats keukeninrichting                                     |  | = mogelijke plaats koelkast   |  | = standleiding riool                                 |
|  |   |  | = rookmelder                  |  | = zonnepaneel  |
|  |   |  | = omvormer zonnepanelen       |  | = radiator   |
|  |   |  |                               |  | (positie en afmeting indicatief)                     |

### Renvooi Elektra

- |  |  |  |                                  |
|--|--|--|----------------------------------|
|  | = enkelpolige schakelaar                     |  | = lichtpunt plafond              |
|  | = wisselschakelaar                           |  | = lichtpunt wand                 |
|  | = serieschakelaar (enkelpolig)               |  | = loze leiding boiler/vaatwasser |
|  | = serieschakelaar (wissel)                   |  | = loze leiding                   |
|  | = serieschakelaar (enkelpolig / wissel)      |  | = cv thermostaat                 |
|  | = CO2 sturing mechanisch ventilatie          |  | = signaalgong                    |
|  | = wandcontactdoos t.b.v. elektrisch koken    |  | = beldrukker                     |
|  | = wandcontactdoos                            |  | = rookmelder                     |
|  | = wandcontactdoos vloerverwarmings unit      |  |                                  |
|  | = dubbele wandcontactdoos (opbouw)           |  |                                  |
|  | = dubbele wandcontactdoos (inbouw)           |  |                                  |
|  | = wandcontactdoos t.b.v. eventuele afzuigkap |  |                                  |

De optionele indelingen zijn afgebeeld in de tekening van bouwnummer 555.  
De gevels en gevelkozijnen kunnen hierdoor afwijken t.o.v. uw woning. Dit geldt ook voor de gespiegelde woningen.

- \*positie mv ventielen indicatief
- \*positie en afmeting radiatoren indicatief



Standaard indeling

Optie uitbouw 2570mm

### Uitvoering:



Morseweg 1  
T +31299 - 367322

1131 PE Volendam  
E info@kbkbouwgroep.nl

### Technische uitwerking:



Getekend	R.S.	Gewijzigd		Datum		Project	69 WONINGEN TE MIDDENBEEEMSTER plan "DE KEYSER" fase 5
Datum	06-09-2019					Onderdeel	OPTIE TEKENING begane grond en gevels Type D 2^1 kap woning met vrijstaande berging bouwnr. 555
Schaal	1:50/1:100					Opdrachtgever	KBK Bouw B.V. Morseweg 1, 1131 PE VOLENDAM
Formaat	841x594						