

Renvooi Algemeen

	= gevelsteen		= kalkzandsteen		= separatiewand
	= isolatie		= separatiewand		= beton prefab
	= onbenoemde ruimte als gevolg van krijstreepmethode				

wt	= mogelijke plaats wasautomaat	sr	= standleiding riool
mvk	= mechanisch ventilatiekanaal	rm	= rookmelder
mu	= mechanische ventilatieunit	pv	= zonnepaneel
vr	= ventilatie rooster	ov	= omvormer zonnepanelen
la	= ventiel luchtafvoer (indicatief)	r.	= radiator (positie en afmeting indicatief)
mk	= meterruimte (met groepenkast en opstelling stadsverwarming)	LS	= leiding schacht
vi	= vloerluik		
vd	= verdeler vloerverwarming		
k.in	= plaats keukeninrichting		
kk	= mogelijke plaats koelkast		

Renvooi Elektra

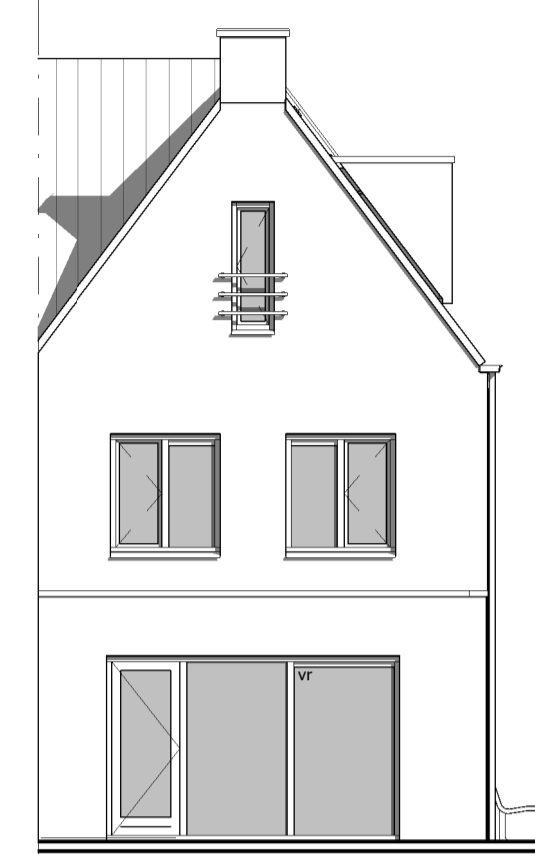
	= enkelzijdig schakelaar		= lichtpunt plafond
	= wisselschakelaar		= lichtpunt wand
	= serieschakelaar (enkelzijdig)		= loze leiding boiler/vaatwasser
	= serieschakelaar (wissel)		= loze leiding
	= serieschakelaar (enkelzijdig / wissel)		= cv thermostaat
	= CO2 sturing mechanische ventilatie		= signaalgong
	= wandcontactdoos t.b.v. elektrisch koken		= beldrukker
	= wandcontactdoos		= rookmelder
	= wandcontactdoos vloerverwarming unit		
	= wandcontactdoos stadsverwarming		
	= dubbele wandcontactdoos (opbouw)		
	= dubbele wandcontactdoos (inbouw)		
	= wandcontactdoos t.b.v. eventuele afzuigkap		



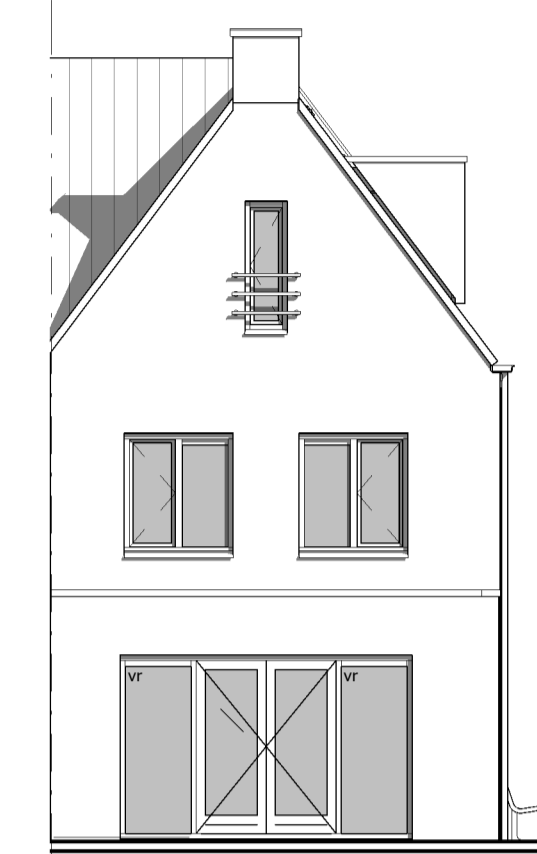
Linker Zijgevel
optie uitbouw
en optie dakkapellen



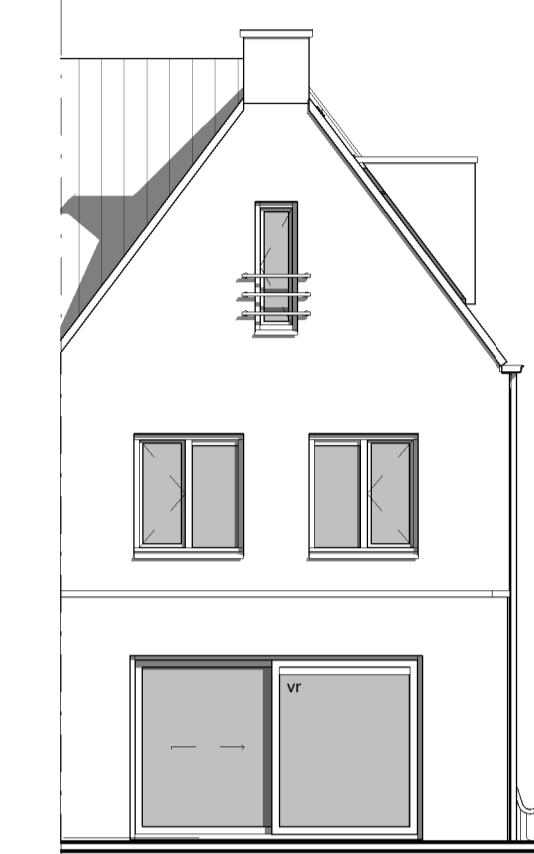
Voorgevel
standaard



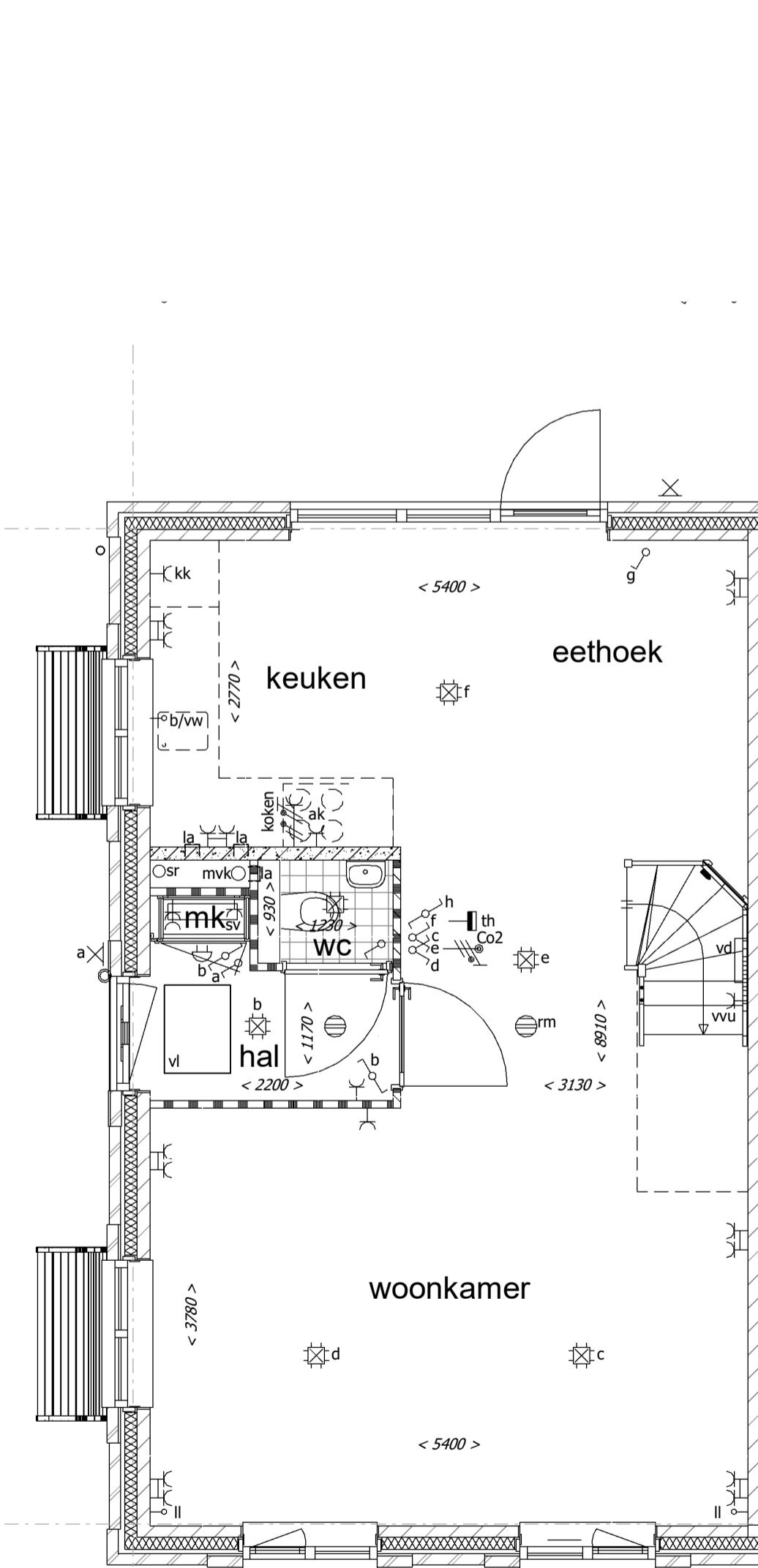
Achtergevel
optie uitbouw
met standaard achtergevel



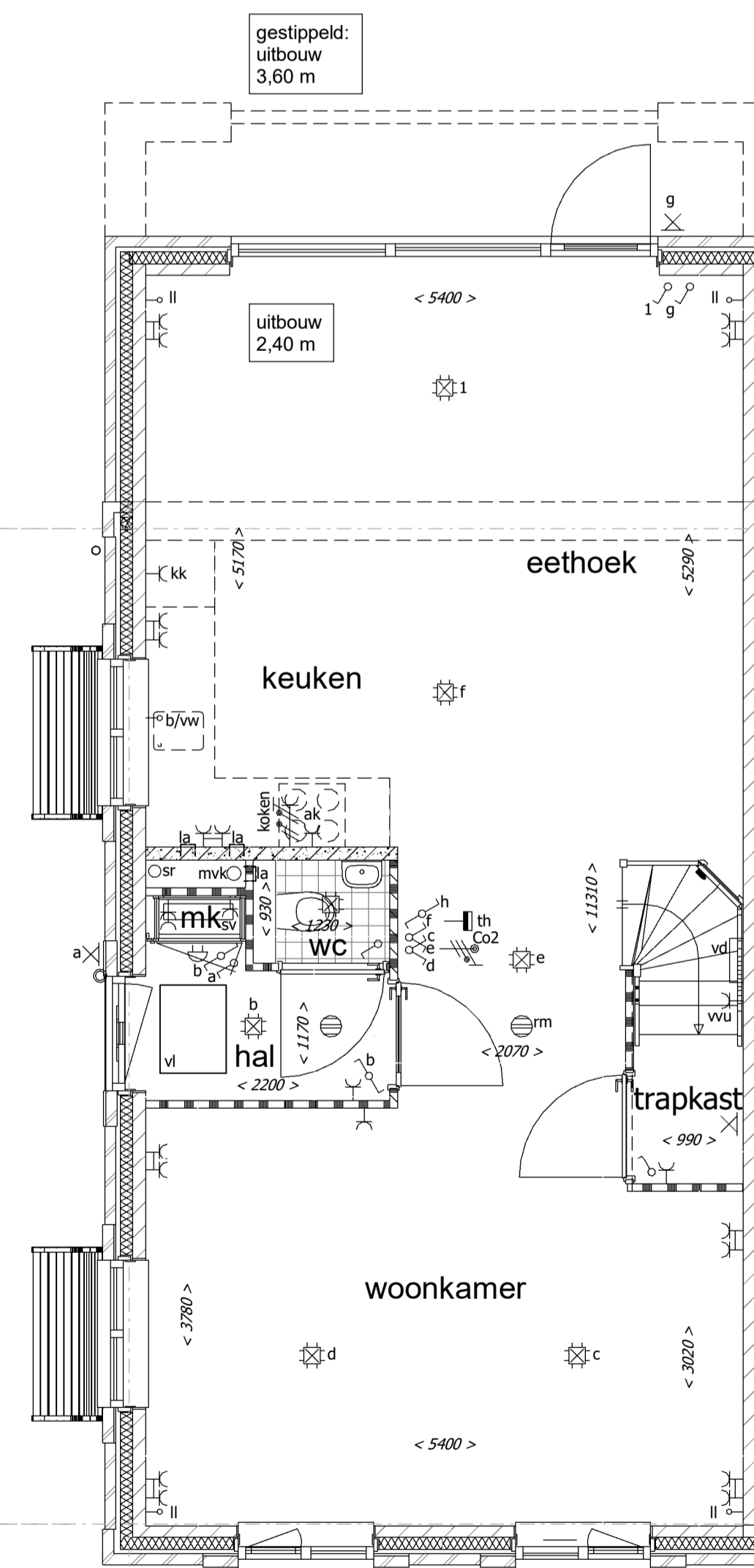
Achtergevel
optie uitbouw
en openslaande deuren



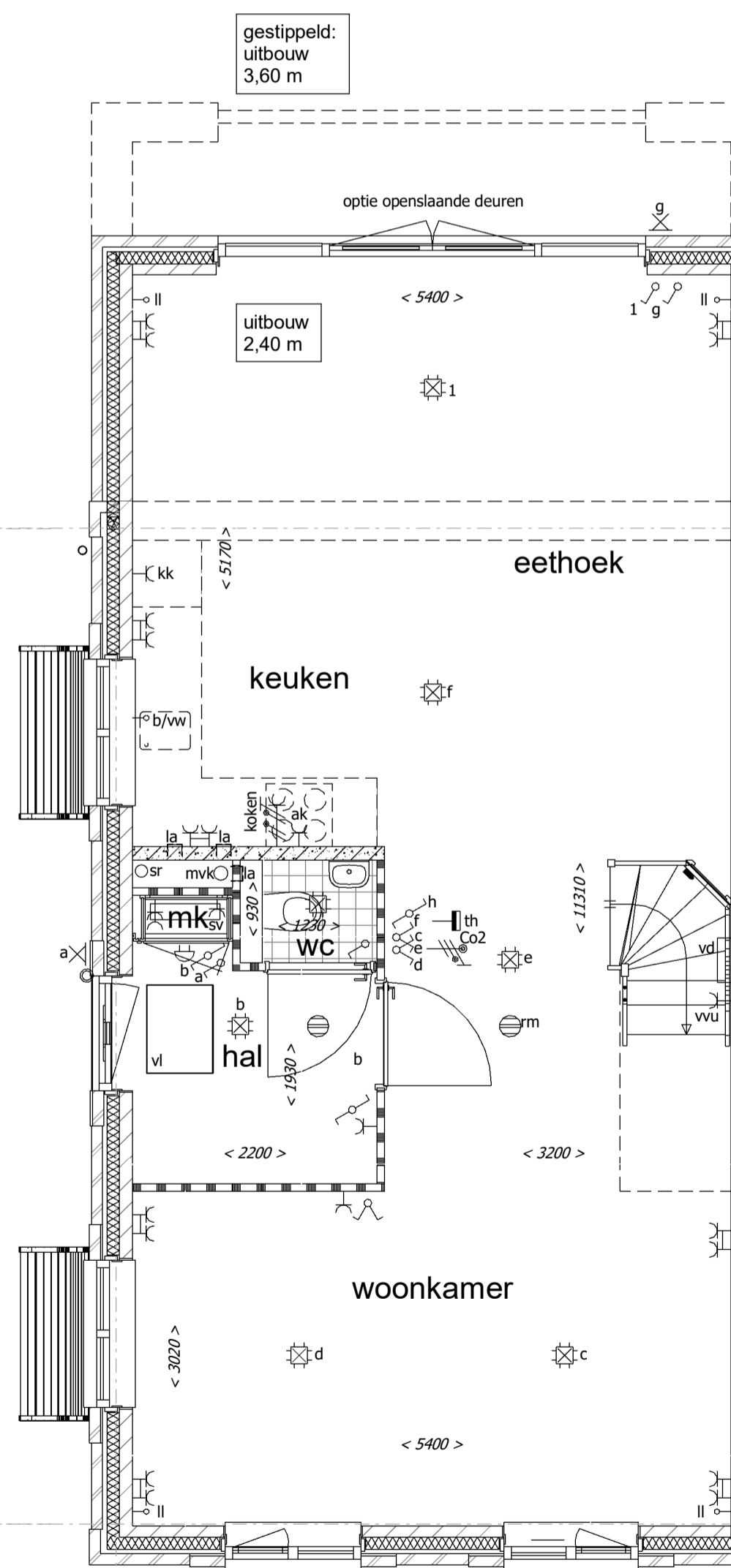
Achtergevel
optie uitbouw
en schuifpui



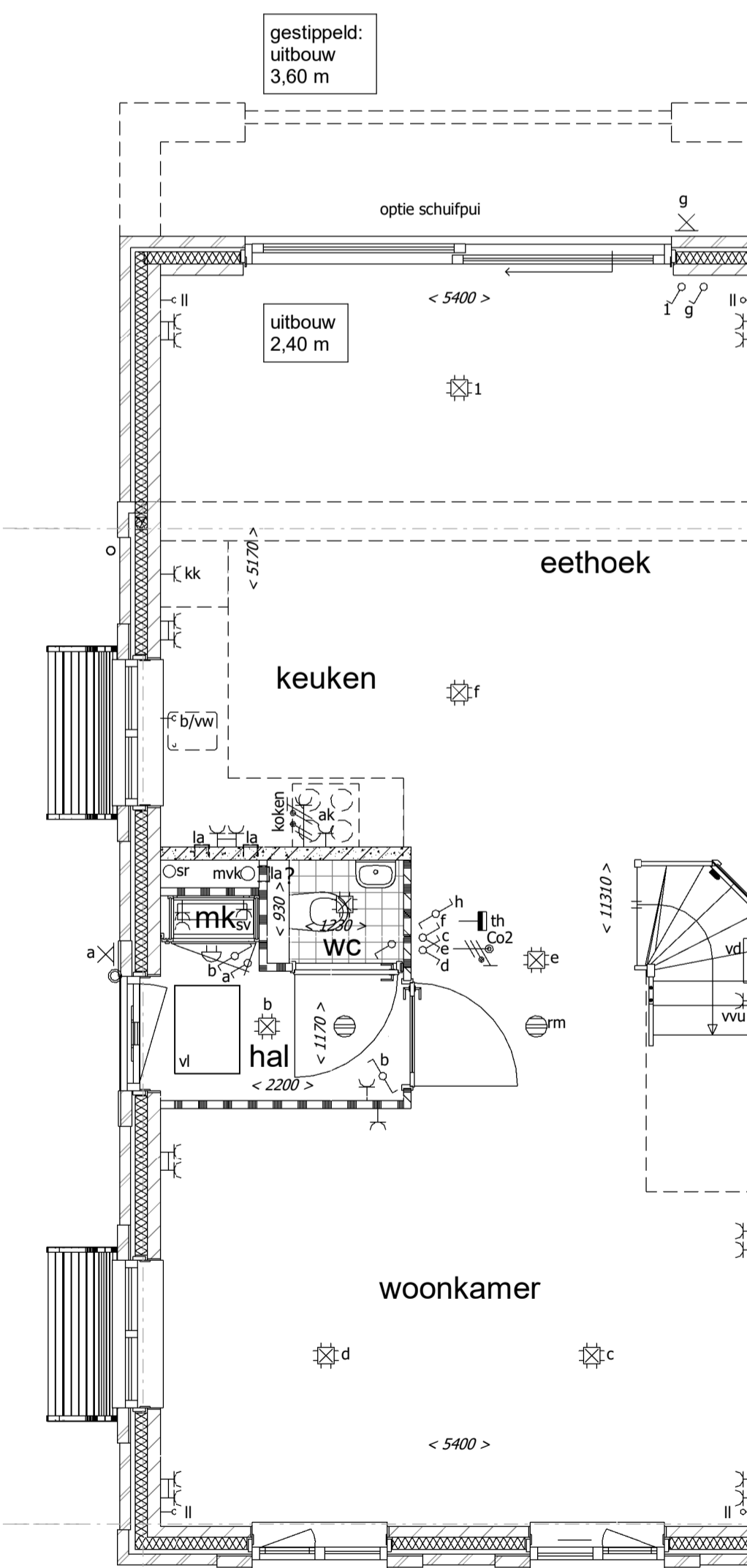
Standaard indeling



Optie uitbouw 2400mm
Optie trapkast



Optie openslaande deuren
Optie uitbouw 2400mm
Optie hal vergroten



Optie schuifpui
Optie uitbouw 2400mm

De optionele indelingen zijn afgebeeld in de tekening van bouwnummer 529.
De gevels en gevelkozijnen kunnen hierdoor afwijken t.o.v. uw woning. Dit geldt ook voor de gespiegelde woningen.

*positie mv ventielen indicatief
*positie en afmeting radiatoren indicatief

Uitvoering:



Morseweg 1
T +31299 - 367322

1131 PE Volendam
E info@kbkbouwgroep.nl

Technische uitwerking:



Julianaweg 141, 1131 DH Volendam
+31299-363468, info@tbe-za.nl

Getekend	Datum	Project	69 WONINGEN TE MIDDENBEEEMSTER plan "DE KEIZER" fase 5
DK	06-09-2019	Onderdeel	OPTIE TEKENING begane grond en gevels Type A Hoekwoningen (5700)
Schaal	1:50/100	Opdrachtgever	KBK Bouw B.V. Morseweg 1, 1131 PE VOLENDAM
Formaat	841x594		