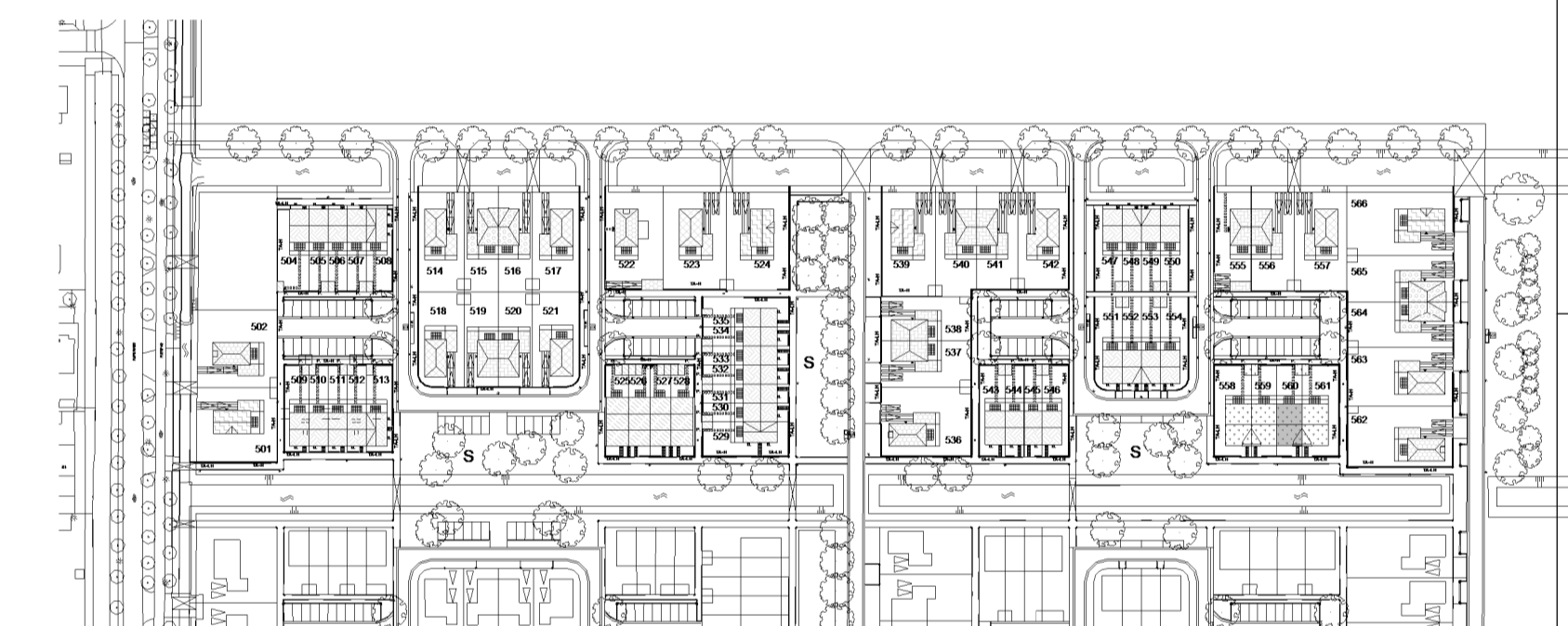
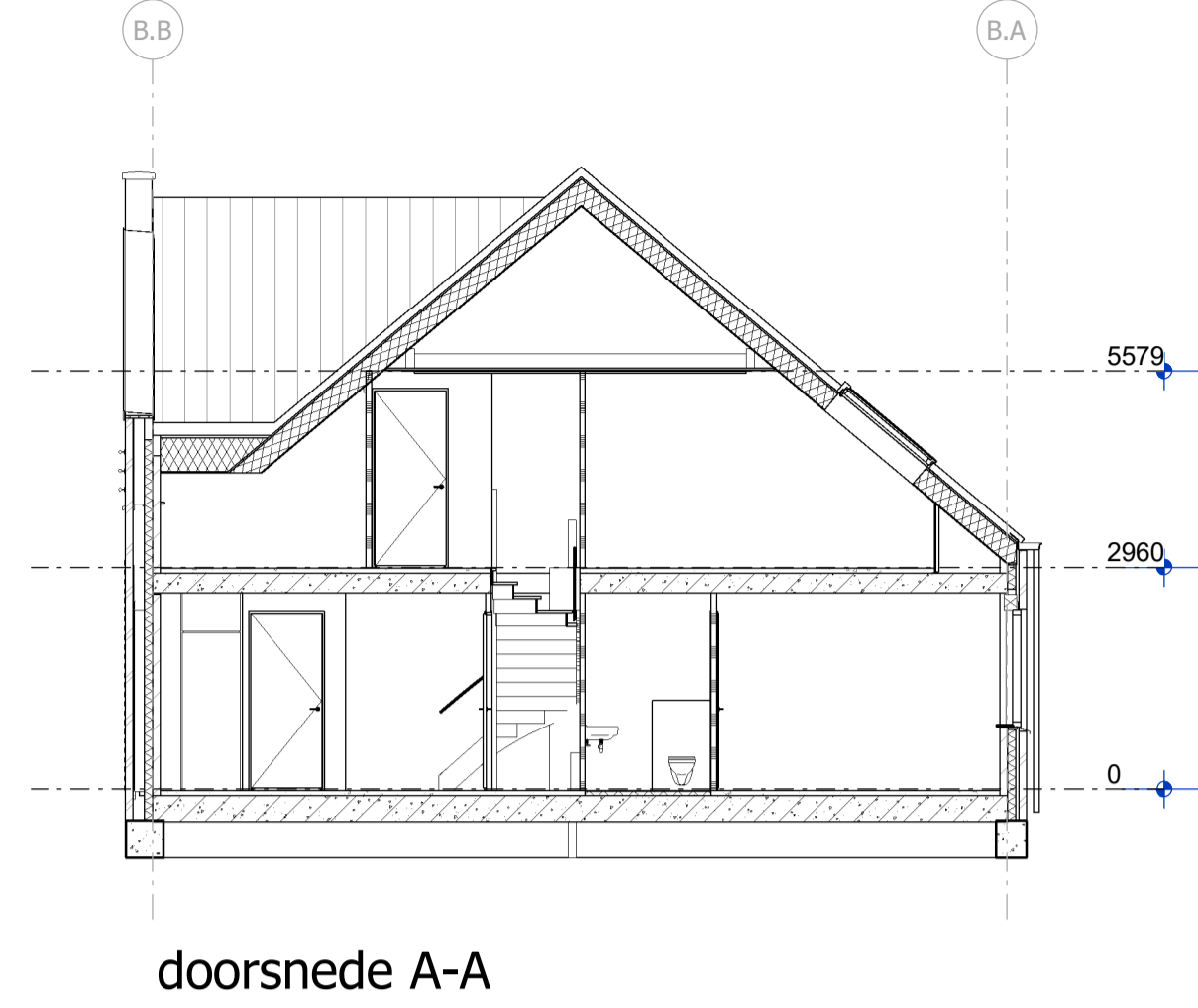
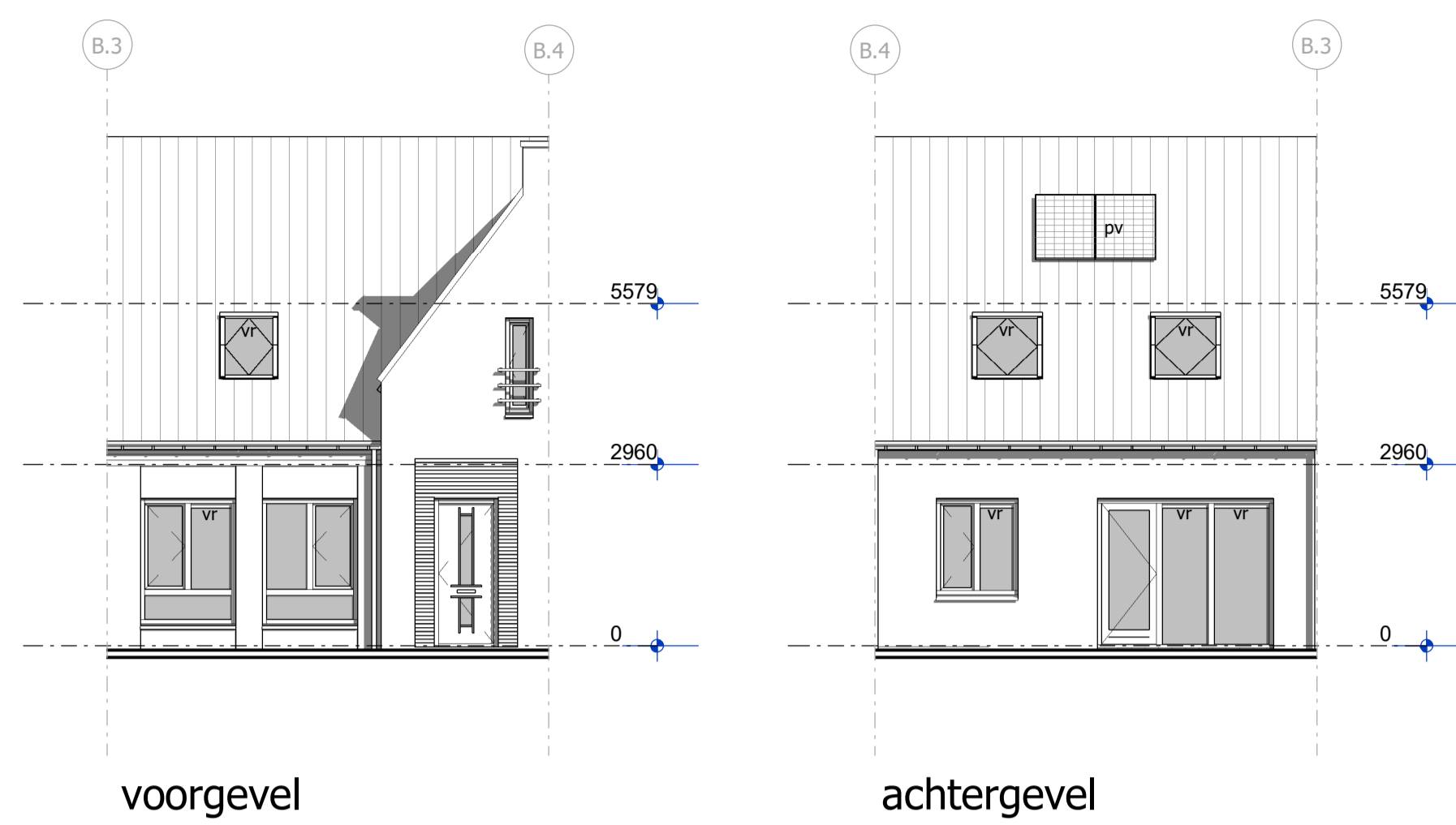


Renvoor Algemeen

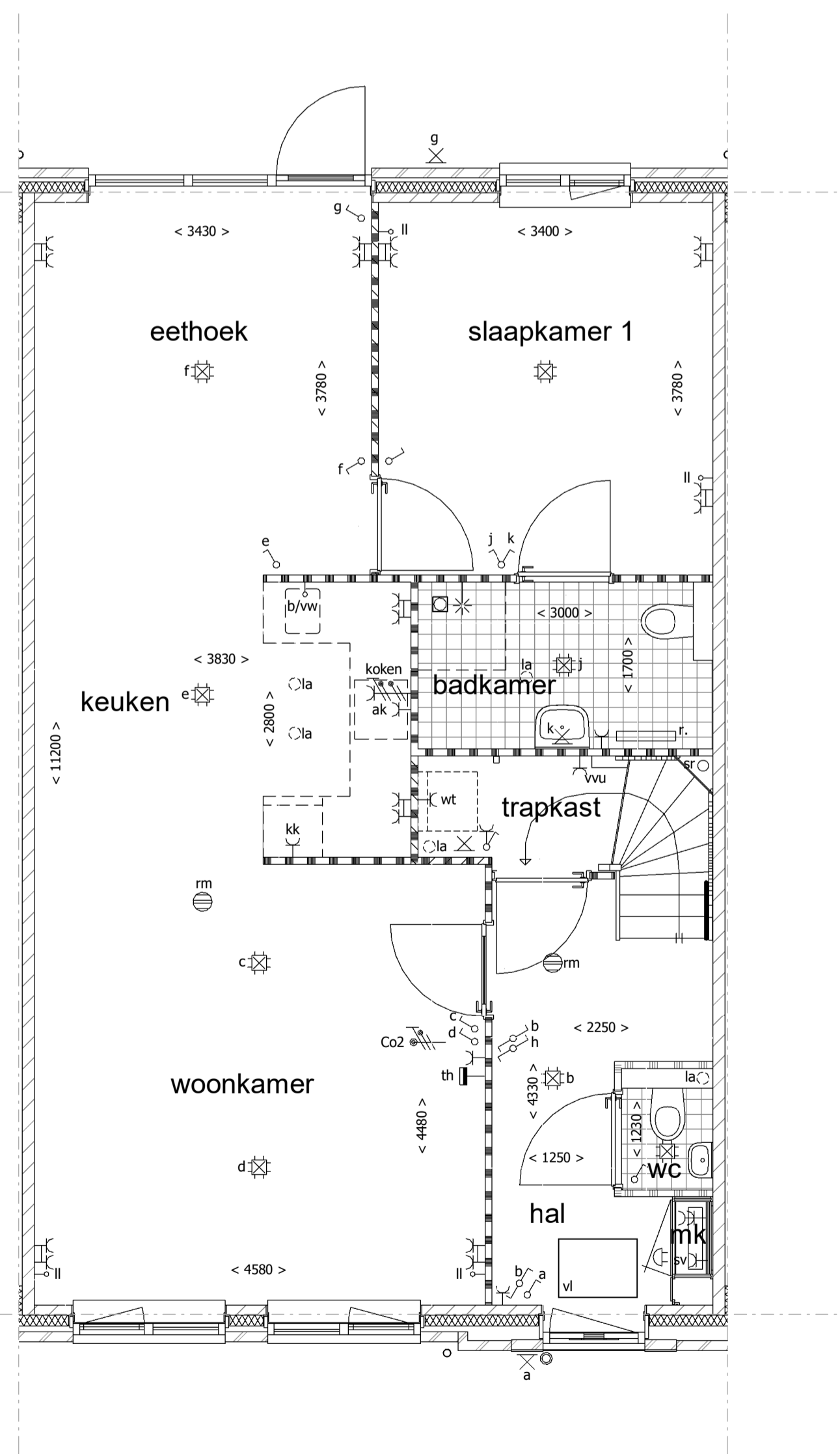
- = gevelsteen
- = kalkzandsteen
- = separatiewand
- = isolatie
- = separatiewand
- = beton prefab
- = onbenoemde ruimte als gevolg van krijtstreepmethode
- wt = mogelijke plaats wasautomaat
- mvk = mechanisch ventilatiekanaal
- mu = mechanische ventilatieunit
- la = ventiel luchtafvoer
- mk = meterruimte (met groepenkast en opstelling stadsverwarming)
- vi = vloerluik
- vd = verdeler vloerverwarming
- k.in = plaats keukeninrichting
- kk = mogelijke plaats koelkast
- sr = standleiding riool
- rm = rookmelder
- pv = zonnepaneel (plaats zie situatie)
- ov = omvormer zonnepanelen
- r. = radiator

Renvoor Elektra

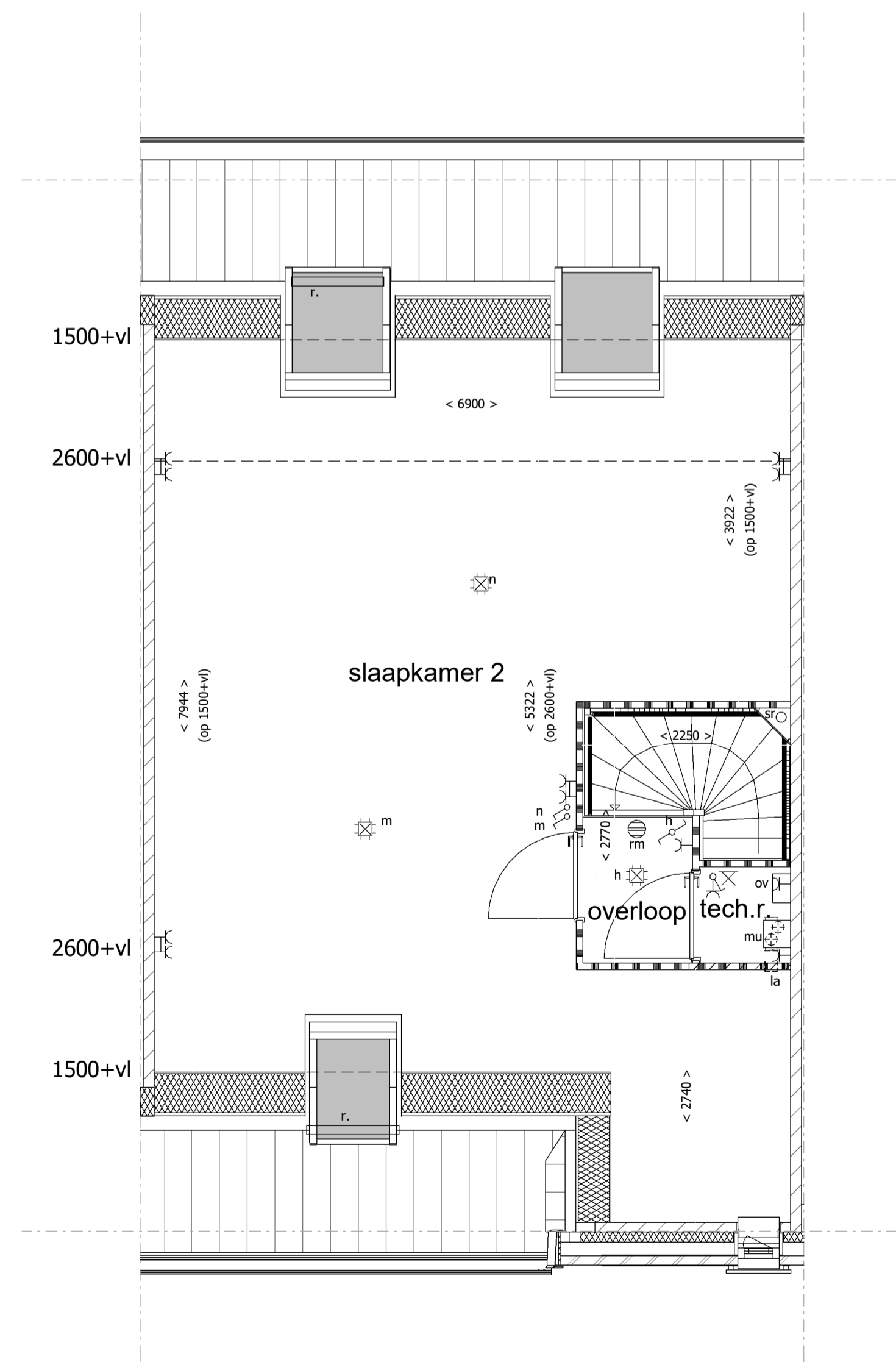
- = enkelpolige schakelaar
- = wisselschakelaar
- = serieschakelaar (enkelpolig)
- = serieschakelaar (wissel)
- = serieschakelaar (enkelpolig / wissel)
- = CO2 sturing mechanische ventilatie
- = wandcontactdoos t.b.v. elektrische koken
- = wandcontactdoos
- = wandcontactdoos vloerverwarmings unit
- = wandcontactdoos stadsverwarming
- = dubbele wandcontactdoos (opbouw)
- = dubbele wandcontactdoos (inbouw)
- = wandcontactdoos t.b.v. eventuele afzuigkap
- = lichtpunt plafond
- = lichtpunt wand
- = loze leiding boiler/vaatwasser
- = loze leiding
- = cv thermostaat
- = signaalgong
- = bedrukker
- = rookmelder



situatie
schaal 1:2000



begane grond



1e verdieping

Uitvoering:



Morseweg 1
T +31299 - 367322

1131 PE Volendam
E info@kbkbouwgroep.nl

Technische uitwerking:



Julianaweg 141, 1131 DH Volendam
+31299-363468, info@tbe-za.nl

KAO - bnr 560

Getekend	R.S.	Datum	06-09-2019	Project	69 WONINGEN TE MIDDENBEEEMSTER plan "DE KEYSER" fase 5
Schaal	1:50/1:100	Onderdeel	KAO TEKENING Type B bouwnr. 560 get.	Opdrachtgever	KBK Bouw B.V. Morseweg 1, 1131 PE VOLENDAM
Formaat	841x594				