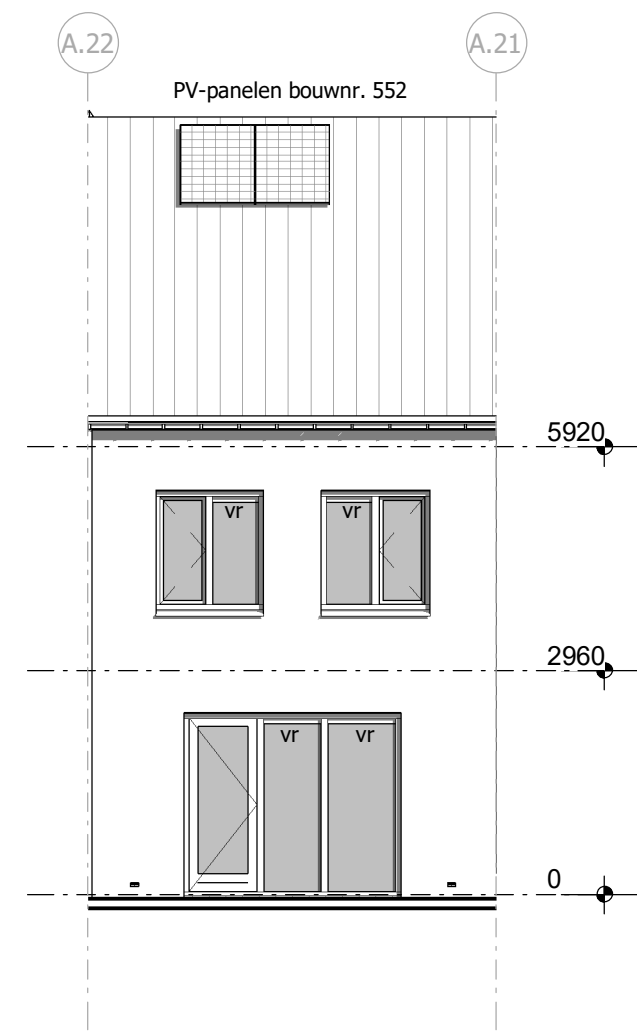
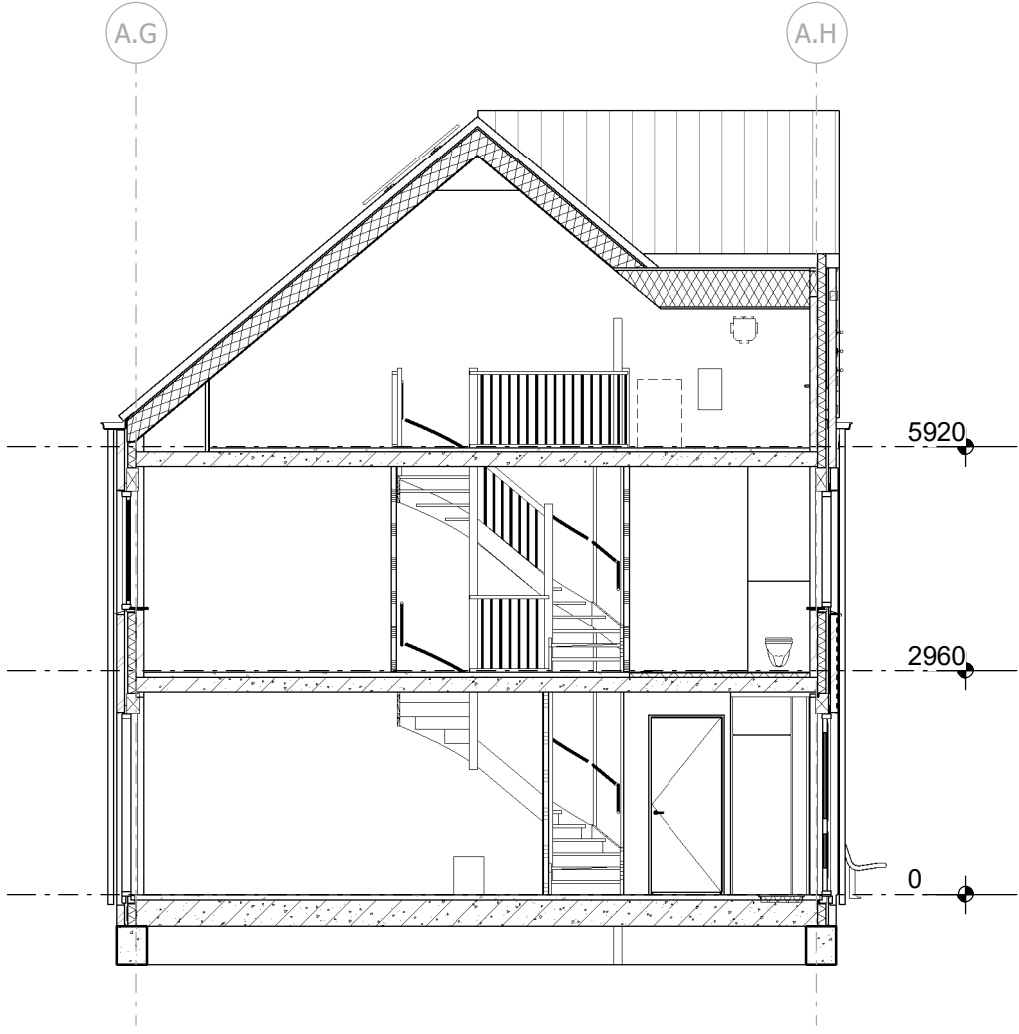


voorgevel
bouwnr. 549 en 552



achtergevel
bouwnr. 549 en 552



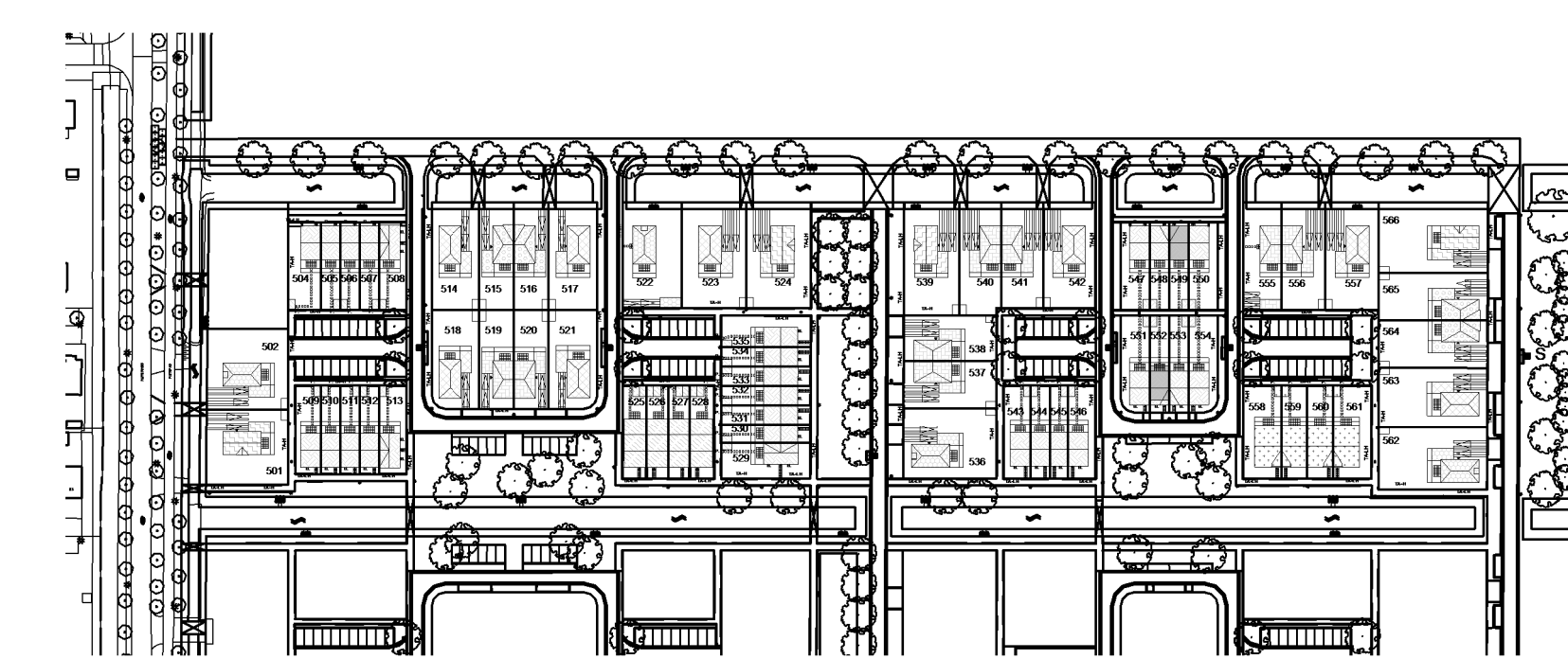
doorsnede A-A

Renveroo Algemeen

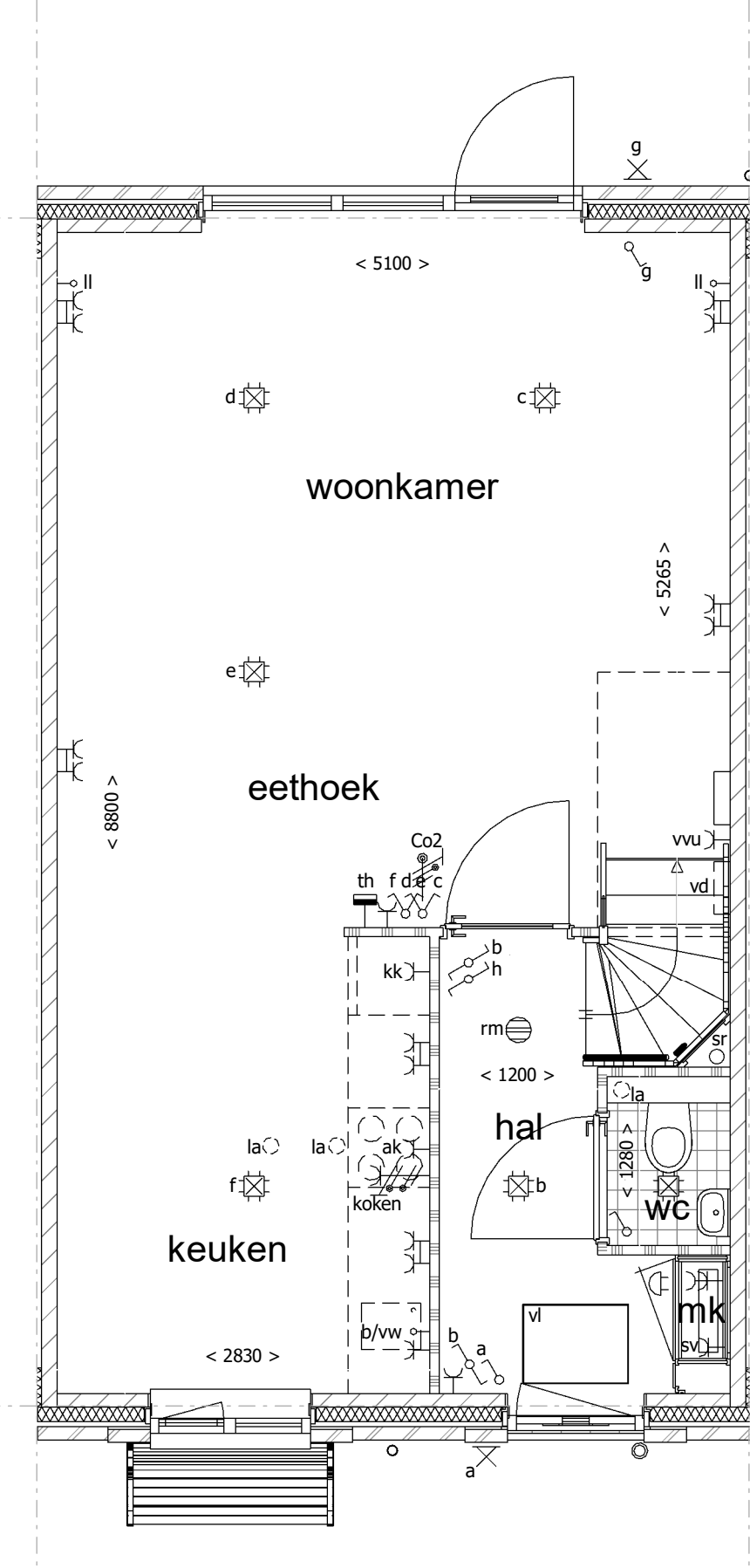
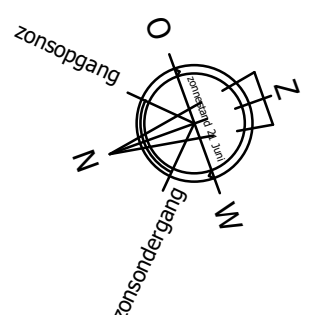
- = gevelsteen
 - = kalkzandsteen
 - = separatiwand
 - = isolatie
 - = separatiwand
 - = beton prefab
 - = onbemoemde ruimte als gevolg van krijtstreepmethode
- wt = mogelijke plaats wasautomaat
 - mvk = mechanische ventilatiekanaal
 - mu = mechanische ventilatieunit
 - vr = ventilatie rooster
 - la = ventiel luchtafvoer
 - mk = meterkast (met groepenkast en opstelling stadsverwarming)
 - vi = vloerluik
 - vd = verdelers vloerverwarming
 - k.in = plaats keukeninrichting
 - kk = mogelijke plaats koelkast
- sr = standleiding riool
 - rm = rookmelder
 - pv = zonnepaneel
 - ov = omvormer zonnepanelen
 - r. = radiator

Renveroo Elektra

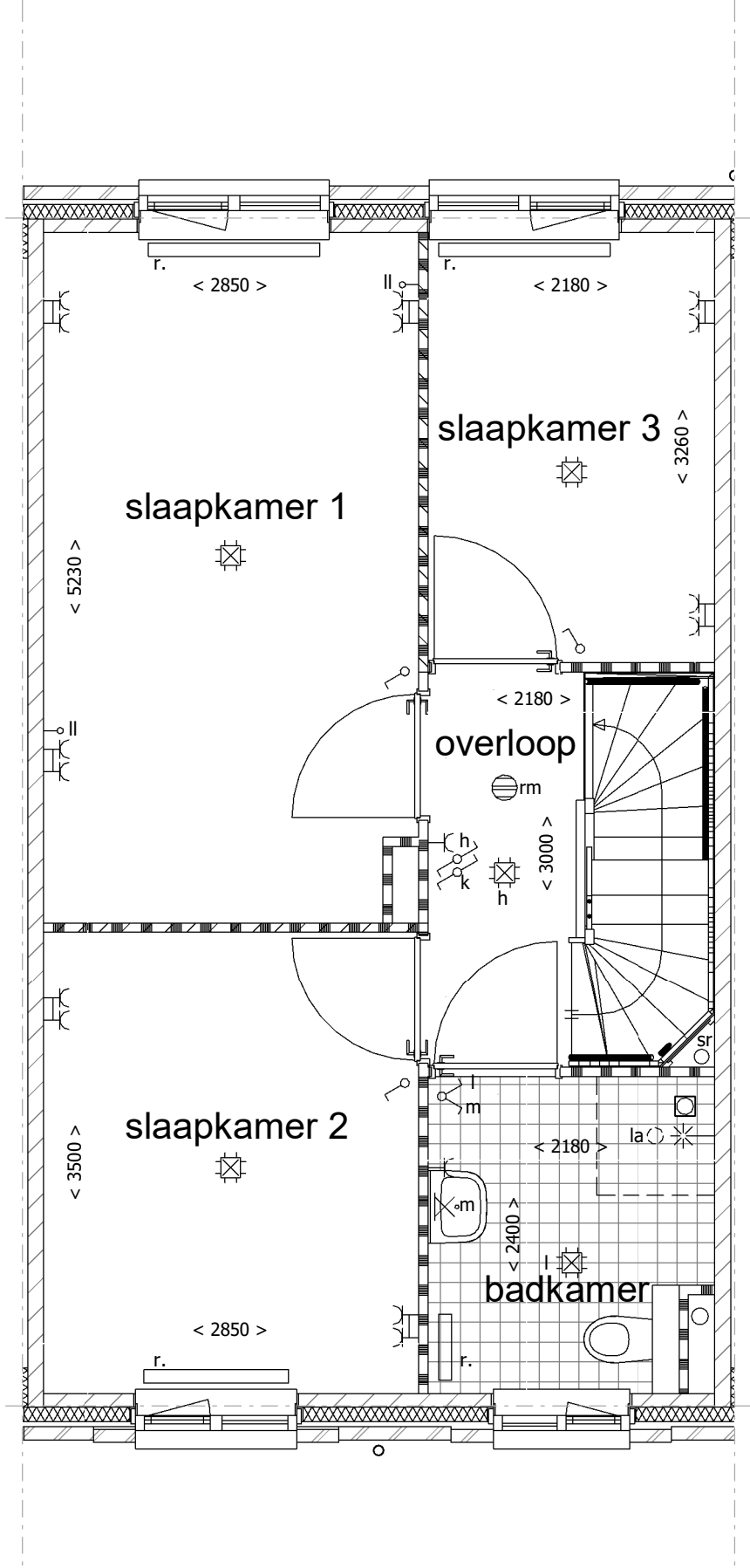
- = enkelpolige schakelaar
 - = wisselschakelaar
 - = serieschakelaar (enkelpolig)
 - = serieschakelaar (wissel)
 - = serieschakelaar (enkelpolig / wissel)
 - = CO2 sturing mechanische ventilatie
 - = wandcontactdoos t.b.v. elektrisch koken
 - = wandcontactdoos
 - = vvu = wandcontactdoos vloerverwarming unit
 - = sv = wandcontactdoos stadsverwarming
 - = dubbele wandcontactdoos (opbouw)
 - = dubbele wandcontactdoos (inbouw)
 - = ak = wandcontactdoos t.b.v. eventuele afzuigkap
- = lichtpunt plafond
 - = lichtpunt wand
 - = b/w = loze leiding boiler/vaatwasser
 - = loze leiding
 - = th = cv thermostaat
 - = signaalgong
 - = beldrukker
 - = rm = rookmelder



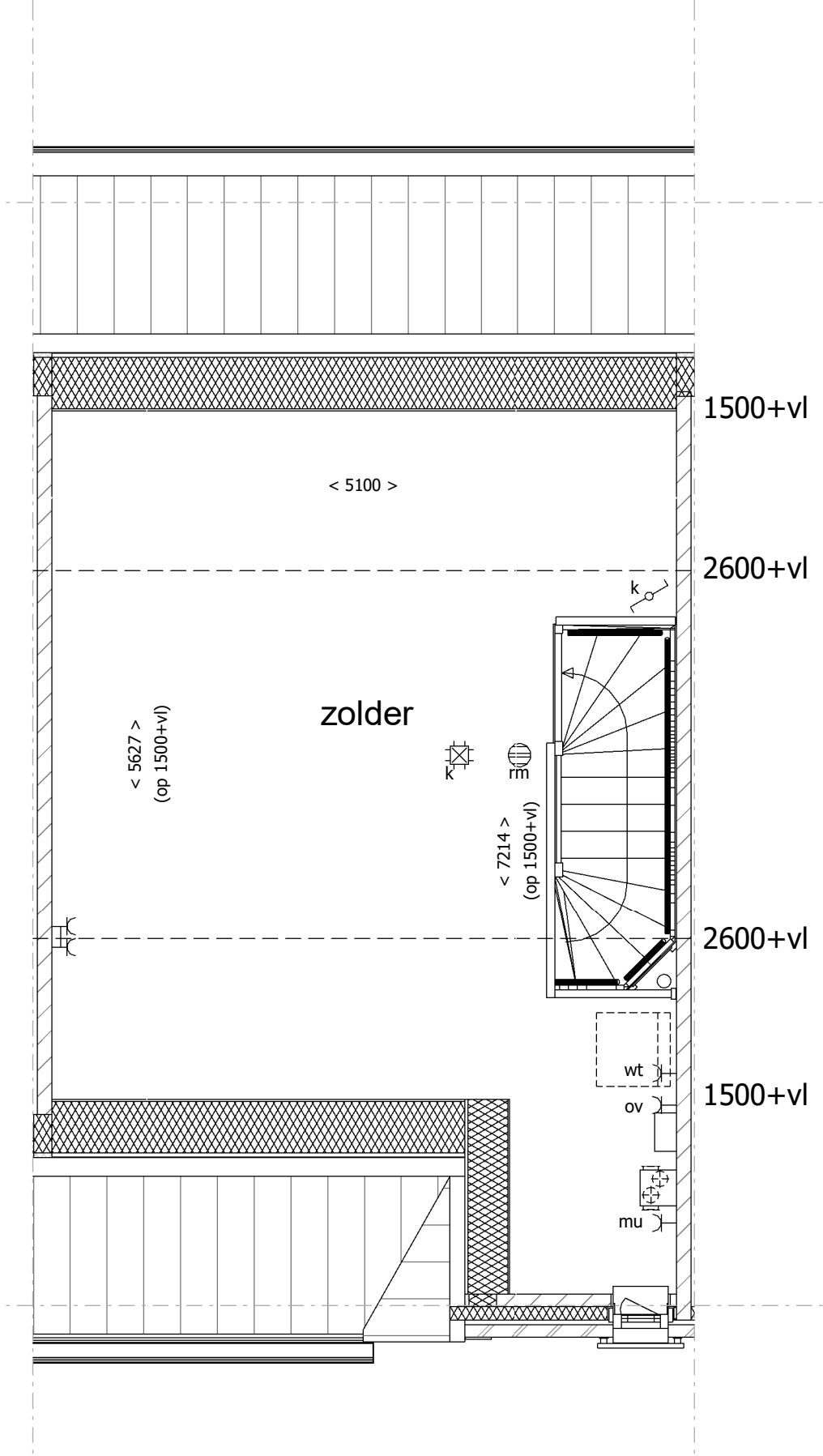
situatie
schaal 1:2000



begane grond



1e verdieping



2e verdieping

Uitvoering:



Morseweg 1
T +31299 - 367322

1131 PE Volendam
E info@kbkbouwgroep.nl

Technische uitwerking:

TBE-ZA KAO - bnr 549/552
architecten & ingenieurs

Julianaweg 141, 1131 DH Volendam
+31299-363468, info@tbe-za.nl

Getekend	R.S.	Datum	06-09-2019	Project	69 WONINGEN TE MIDDENBEEEMSTER plan "DE KEYSER" fase 5
Schaal	1:50/1:100	Onderdeel	KAO TEKENING Type A bouwnr. 549 en 552	Opdrachtgever	KBK Bouw B.V. Morseweg 1, 1131 PE VOLENDAM
Formaat	841x594				