

PV-panelen indicatief weergegeven. Deze kunnen nog wijzigen.
Dakdoorvoeren nader te bepalen.

Dakdoorvoeren nader te bepalen.



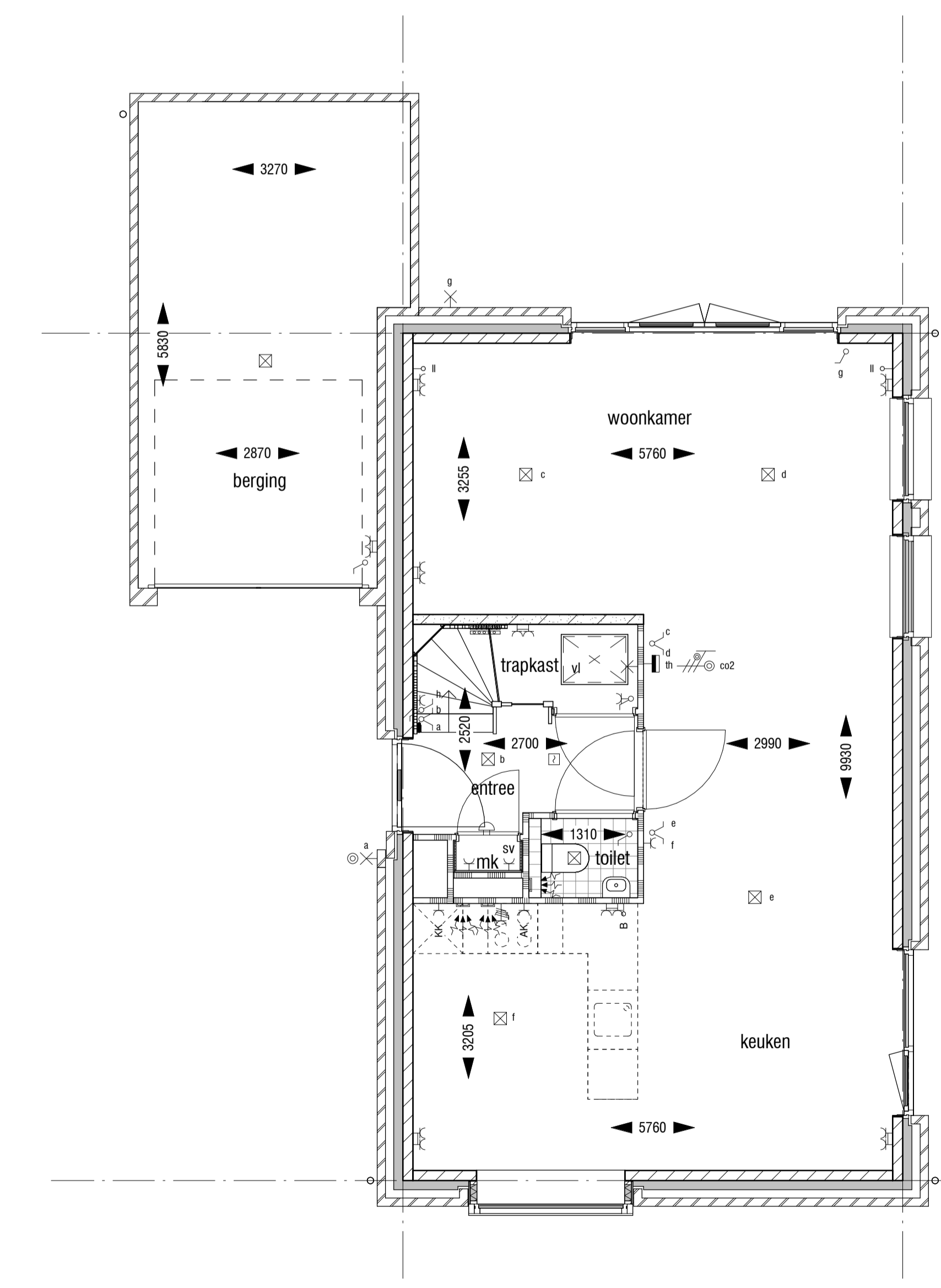
Renvooi

	metselwerk		opstelplaats kooktoestel (indicatief*)
	prefab beton		opstelplaats koelkast (indicatief*)
	kalkzandsteen		spoeibak (indicatief*)
	beton		opstelplaats wasmachine / droger (indicatief*)
	scheidingswand standaard		omvormer zonnepanelen*
	isolatie		meterkast
	wandcloset met inbouwreservoir		tegelwerk (verdeling en maat indicatief)
	fontein		vloerluis
	wastafel		
	douchehoek + douchebak		
	ligbad (optioneel)		

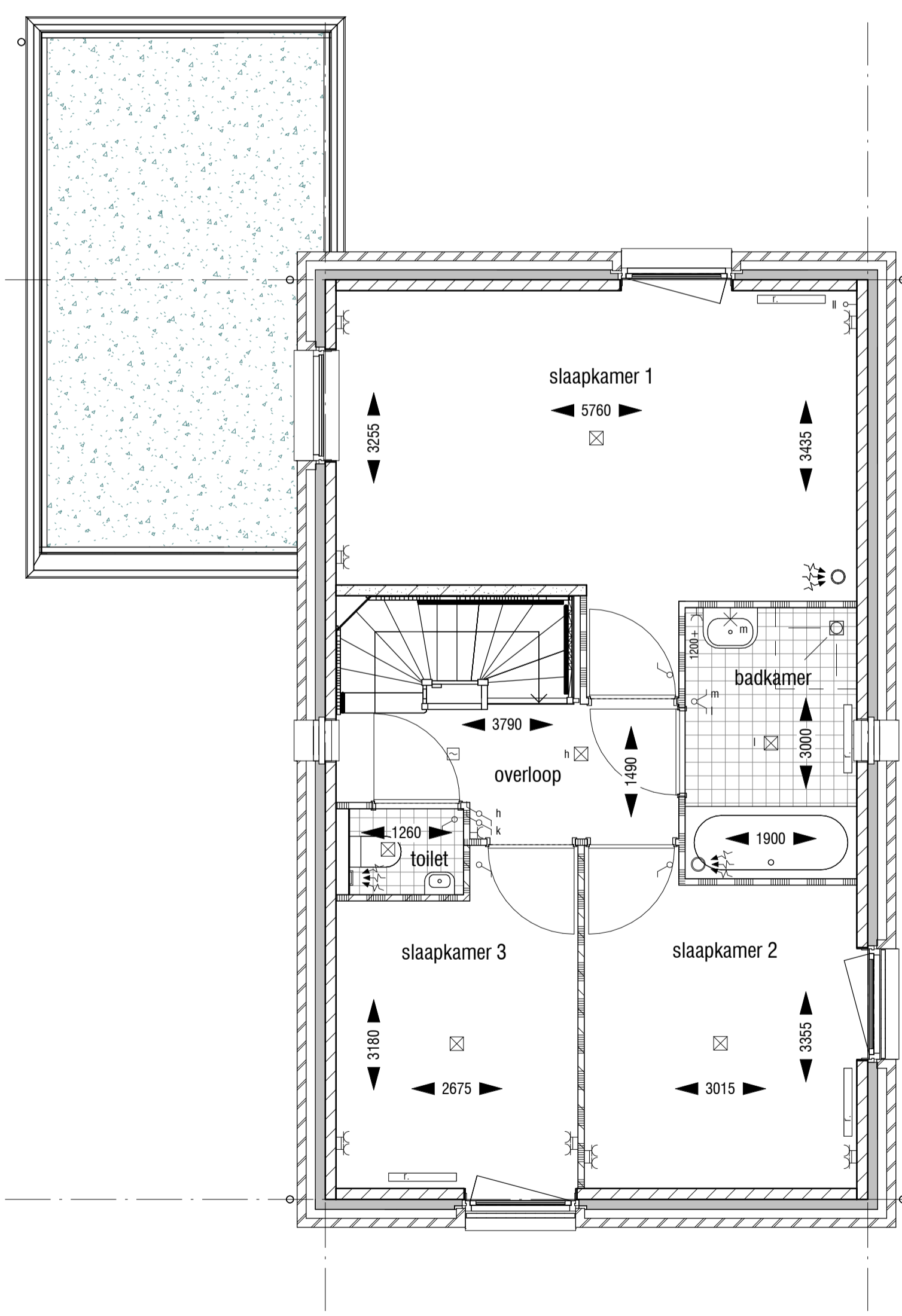
* afmetingen en opstellingen zijn indicatief, definitieve plaats en afmetingen n.t.b.

Renvooi technische installaties

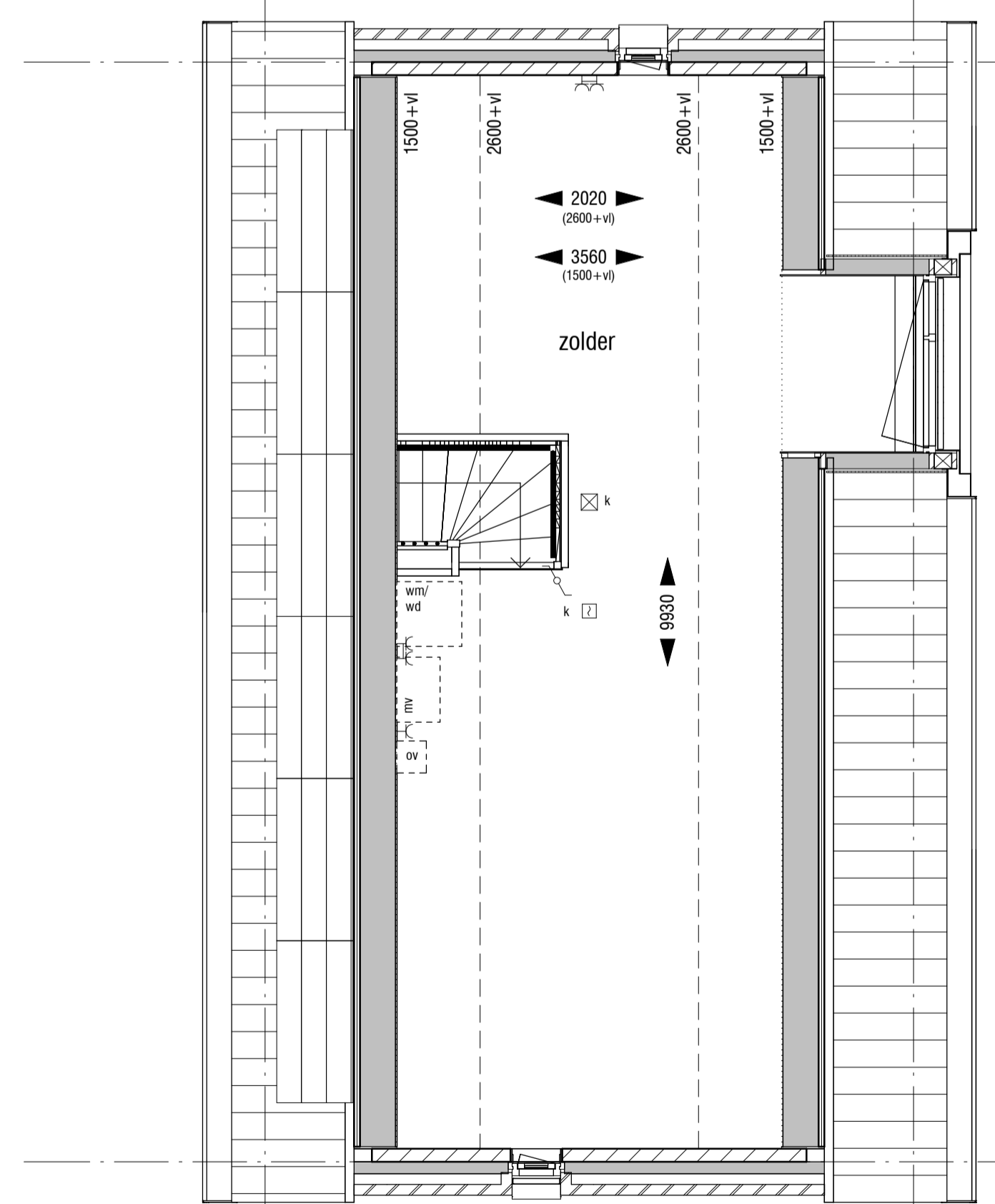
	loze leiding		wandcontactdoos centrale verwarming
	bedrade leiding		wandcontactdoos ventilatie unit
	loze leiding boiler		lichtpunt
	mv ventilatie bediening		wandlichtpunt
	CAI aansluiting		deurbel
	RTS ruimte temperatuur sensor		deurbelknop
	wandcontactdoos t.b.v. elektrisch koken		rookmelder
	schakelaar		zonwering
	serieschakelaar		zonwerend glas
	wisselschakelaar		ventilatie rooster
	combinatie schakelaar		PV paneel
	wandcontactdoos		radiator
	dubbele wandcontactdoos		afzuigpunt mechanische ventilatie
	wandcontactdoos koelkast		CO2 sturing mechanische ventilatie
	wandcontactdoos keuken afzuigkap		vloerverdelers
	signaalgang		elektrische radiator (indien nodig, volgt uitberekening)
	wandcontactdoos wasmachine		



begane grond



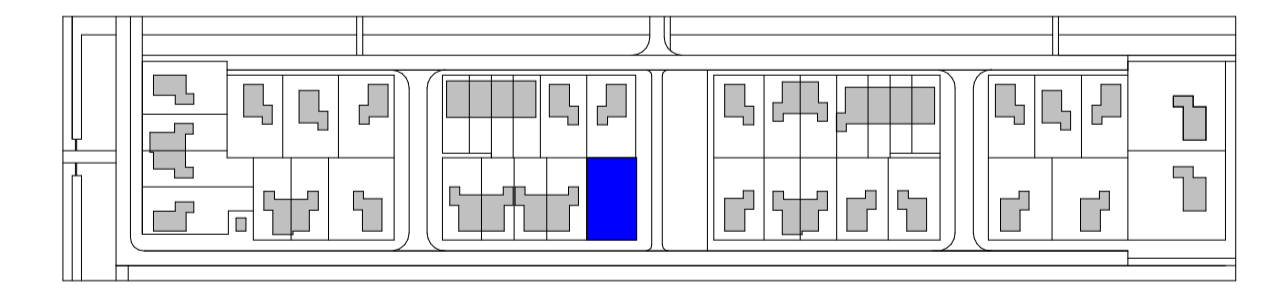
1ste verdieping



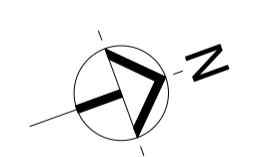
2de verdieping



bnr 920



schaal 1:2500



Klous + Brandjes **BouwAdvies**

Zijkweg 199
2015 CK Haarlem
023-5320840
www.klousbrandjes.nl

projectontwikkeling : BPD Ontwikkeling BV
hoofdaannemer : KBK bouw BV
architect/ontwerp : heren 5 architecten bv bna

VERKOOPTEKENING BOUWNUMMER 920
29 woningen
De Keyser deelplan 9
TYPE A1"

21-07-2021
2108M00-D0_001 2108 / Definitief ontwerp